

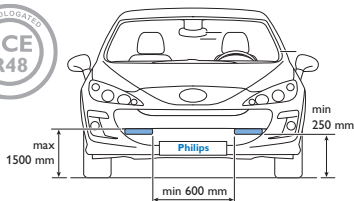
Philips LED DayLight 4

EN R87 homologated
DE R87 zugelassen
FR Homologué R87
NL R87 gehomologeerd
ES Homologación conforme a R87
IT Omologato R87
PT Homologação R87
RU Утверждено в соответствии с R87
PL Homologacja R87
SV R87 godkända
NO R87-godkjent
DA R87 godkendt
SU R87-homologoitu



Road-legal

EN Garage certificate
DE Werkstattzertifikat
FR Certificat du garage
NL Garagecertificaat
ES Certificado de garaje
IT Certificato officina
PT Certificado da garagem
RU Гаражное свидетельство
PL Certyfikat warsztatu
SV Verkstads-certifikat
NO Verksted sertifikat
DA Værkstedscertifikat
SU Autokorjaamosertifikaatti



Garage stamp here



©2010 Koninklijke Philips Electronics N.V.
All rights reserved.

www.philips.com/automotive

created by hss france - 07.2010 - printed in Taiwan

Philips LED DayLight 4

DRL STRIP 2.4 Click2



www.philips.com/support

EN LED Daytime Running Lights (DRL)
DE LED Tagfahrlicht-Set
FR Feux diurnes à LED
NL LED Dagverlichting
ES Faros LED especiales de conducción diurna
IT LED per Luci di marcia diurna
PT Luzes dedicadas diurnas LED
RU Светодиодные (LED) фары дневного света
PL Specjalne dzienne światła rozruszające LED
SV LED varselljus
NO LED-kjøreløysmoduler
DA Specielt LED-køreløys til dagtimerne
SU LED päivä-ajovalot

www.led-drl.co.uk/

PHILIPS

1 Important

Thank you for buying **Philips LED DayLight 4**, the daytime running light modules that will make your driving experience a safe and comfortable one. Philips Original Equipment Quality lighting products offer the excellence, reliability, and power you need.

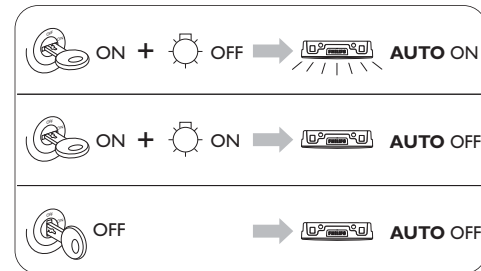
The **Philips guarantee** applies provided that the product is handled properly for its intended use, in accordance with its operating instructions and upon presentation of the original invoice, indicating the date of purchase, dealer's name and model and production number of the product.

⚠ **Take time to read the Philips LED DayLight 4 installation guide before you install Philips LED DayLight 4 on your car.** We recommend, that you carry the Philips LED DayLight 4 installation guide for reference with your vehicle documentation at all times.

⚠ **Philips LED DayLight 4 modules have been tested and approved according to the daytime running lights regulation ECE R87.**

00RL E4 0046 by KEMA BV Netherlands

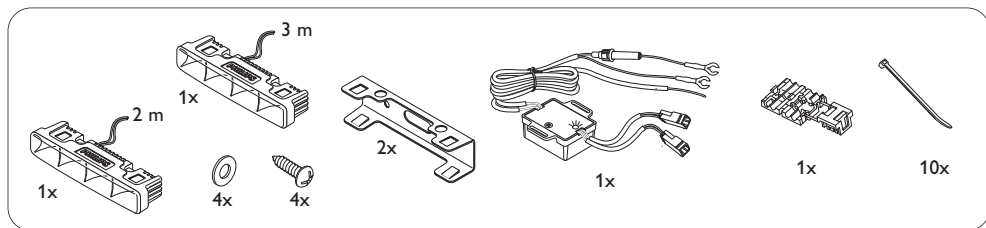
⚠ **The Philips LED DayLight 4 switches on / off automatically.**



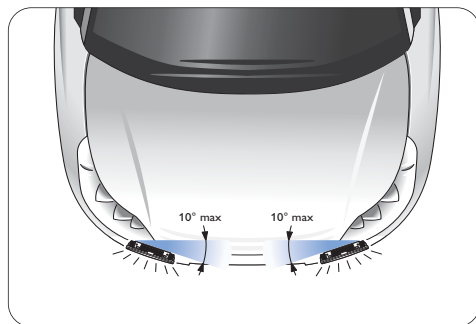
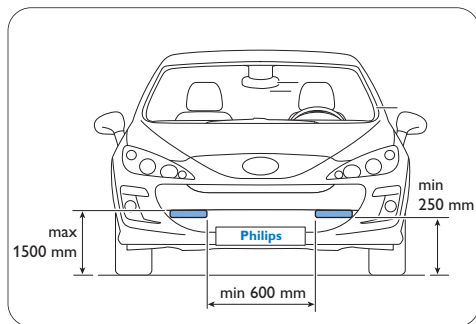
⚠ **Important** In Sweden, Norway, and Finland you may connect the orange cable to the low-beam cable rather than to the position (parking) light cable. To use Philips LED DayLight 4 instead of low-beam lights during the day, simply switch on the position (parking) lights.

This may not be implementable on every vehicle. In doubt, contact a professional.

2 Content of the Philips LED DayLight 4 kit



3 Where to install Philips LED DayLight 4



⚠ Legal installation position ECE regulation 48

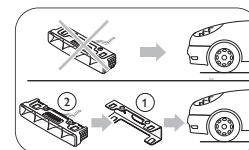
Make sure that the installation position of the Philips LED DayLight 4 modules conforms to the diagram above.

⚠ Horizontal tilting regulation

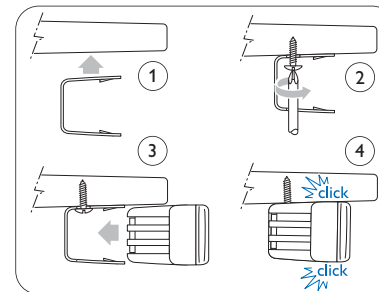
In order to follow the shape of the vehicle, Philips LED DayLight 4 optics have been especially designed to insure full conformity with the 10° (max) horizontal tilting angle regulation.

4 How to install Philips LED DayLight 4 on your car

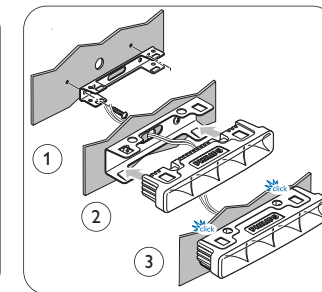
How to install the LED modules using clip-on brackets



⚠ Insert LED DayLight 4 module into the bracket only after it is mounted on the car!

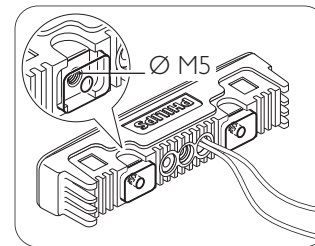


1 Installation on horizontal surface

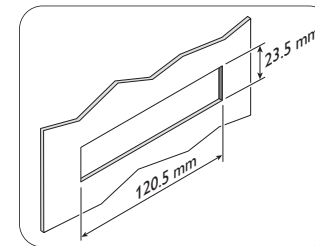


2 Installation on vertical surface

Useful information for LED DayLight 4 customized installation



You may use the M5 tapped holes inside the module's body for any other type of mounting.



Space required for LED module installation

Make sure you have the above space available to install each module.

⚠ If necessary, **cut out to exact size** (see above).

Depending on your car model, the customized installation may be performed:

- with or without using the clip-on brackets
- with or without cutting out the surface.

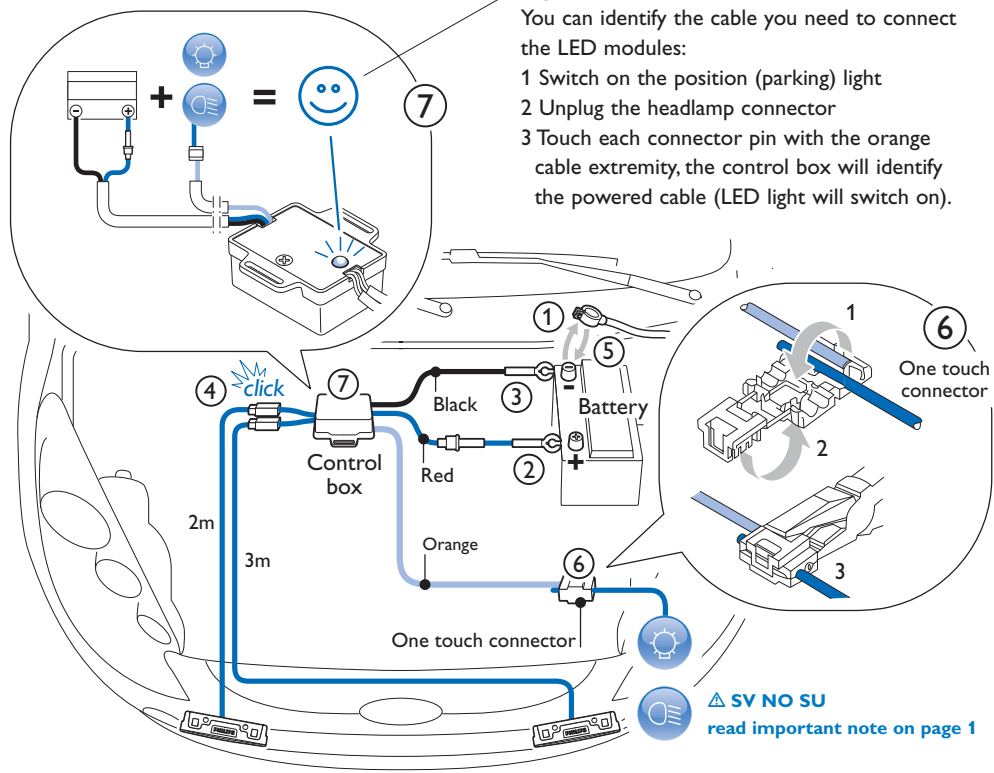
5 Wiring instructions

Perform the wiring installation of the LED DayLight 4 modules according to the numbered sequence below:

Tip Before you install the Control box

You can identify the cable you need to connect the LED modules:

- 1 Switch on the position (parking) light
- 2 Unplug the headlamp connector
- 3 Touch each connector pin with the orange cable extremity, the control box will identify the powered cable (LED light will switch on).



1 Wichtig

Wir beglückwünschen Sie zum Kauf des **Philips LED DayLight 4**, – das Tagfahrlichtmodul für sicheres und komfortables Fahren. Beleuchtungsprodukte von Philips bieten Ihnen dank ihrer OE-Qualität (Original Equipment) die Verlässlichkeit und Spitzenleistung, die Sie benötigen.

Die **Philips Garantie** gilt gegen Vorlage des Originalkaufbelegs versehen mit dem Anschaffungsdatum, Händlernamen, Modell und der Herstellnummer des Produkts, vorausgesetzt, das Produkt wird für die vorgesehene Verwendung gemäß der Betriebsanleitung richtig benutzt.

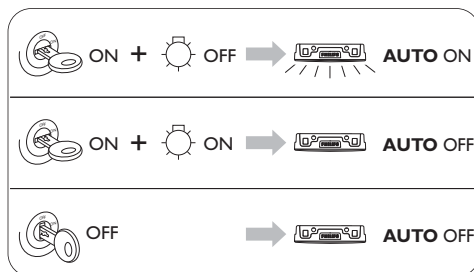
⚠ **Lesen Sie sich erst die Philips LED DayLight 4 Montageanleitung durch, bevor Sie die LED DayLight 4 von Philips in Ihr Auto einbauen.**

Wir empfehlen Ihnen, stets die Montageanleitung für die LED-Tagfahrlichter DayLight 4 von Philips in Ihren Fahrzeugunterlagen mit sich zu führen.

⚠ **Die LED DayLight 4 Module von Philips wurden geprüft und zugelassen gemäß Verordnung ECE R87 für Tagfahrlichter.**

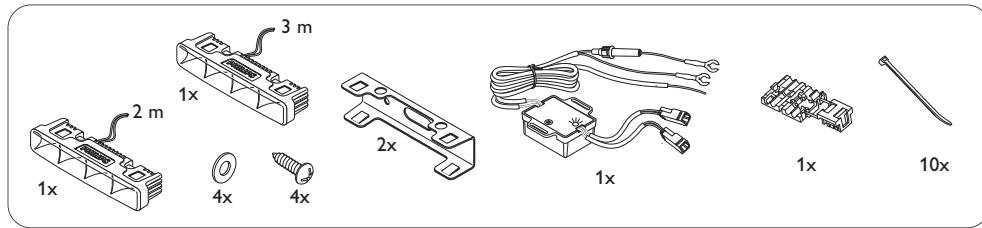
00RL E4 0046 von KEMA BV Niederlande

⚠ **Das LED DayLight 4 von Philips schaltet sich automatisch ein und aus.**

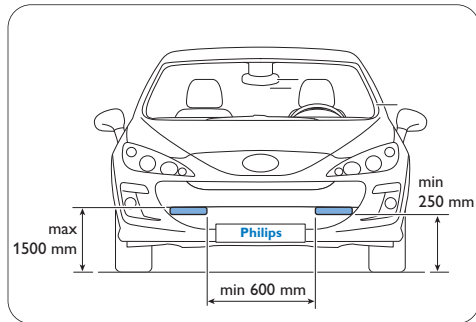


⚠ **Achtung** In Schweden, Norwegen und Finnland können Sie das orangefarbene Kabel auch an das Abblendlicht anstatt an das Park-(Stand-)licht anschließen. Um die Philips LED DayLight 4 an Stelle des Abblendlichts auch tagsüber zu nutzen, schalten Sie einfach das Park- (Stand-)licht ein. **Dieser Anschluss ist unter Umständen nicht in jedem Fahrzeug möglich. Im Zweifelsfall kontaktieren Sie bitte einen Fachmann.**

2 Inhalt des Philips LED DayLight 4 Sets

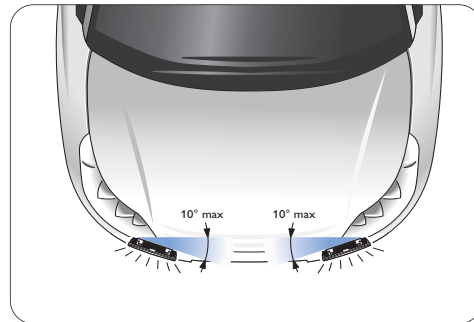


3 Einbauposition der LED DayLight 4 von Philips



⚠ Zulässige Einbauposition ECE-Regelung 48

Die Philips LED DayLight 4 müssen wie im Schaubild oben positioniert werden.

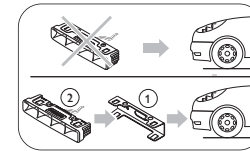


⚠ Horizontale Kippregelung

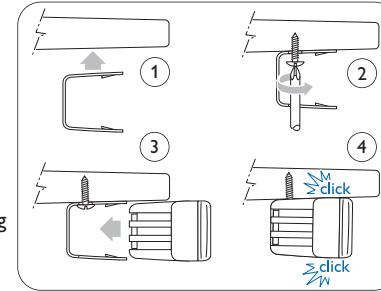
Bei der Anpassung an die Fahrzeugform wurde die Philips LED DayLight 4 Optik speziell so entwickelt, dass sie die horizontale Kippwinkelregelung von (max.) 10° erfüllt.

4 Einbauweise der LED DayLight 4 von Philips in Ihrem Auto

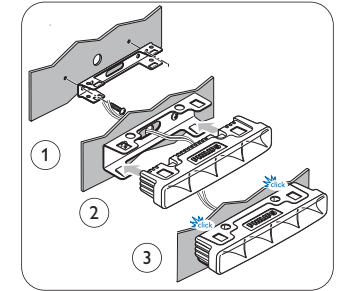
Einbauen der LED-Tagfahrlichter mit Clip-on-Halterung



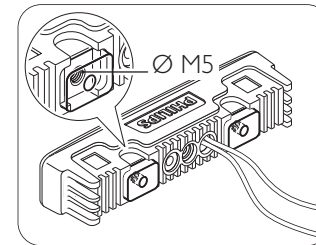
⚠ Das LED DayLight 4 Modul erst in die Halterung einsetzen, nachdem die Halterung am Auto angebracht wurde!



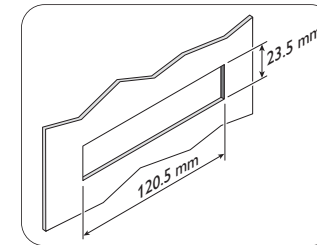
1 Montieren auf einer waagerechten Fläche 2 Montieren auf einer senkrechten Fläche



Nützliche Informationen für einen auf den Kundenbedarf zugeschnittenen Einbau der LED DayLight 4



Sie können die angebohrten M5 Löcher im Körper des Moduls für beliebige andere Befestigungsarten benutzen.



Erforderlicher Platz für die LED Modulinstallation

Stellen Sie sicher, dass Sie oben noch Platz haben, um jedes Modul zu montieren.

⚠ Schneiden Sie falls **erforderlich die richtige Größe zu** (siehe oben).

Je nach Ihrem Automodell kann der auf den Kundenbedarf zugeschnittene Einbau wie folgt ausgeführt werden:

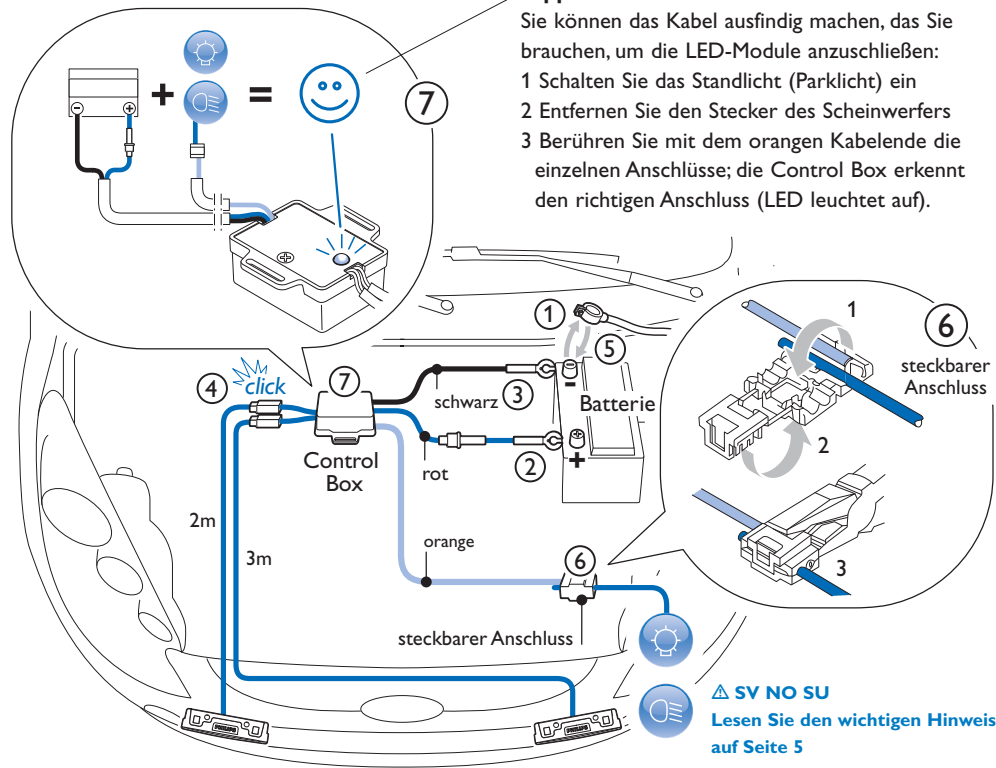
- mit oder ohne Einsatz von Clip-on-Halterungen
- mit oder ohne Ausschneiden der Oberfläche.

5 Verkabelungsanweisungen

Bitte nehmen Sie die Verkabelung der LED DayLight 4 Module wie im nummerierten Ablauf unten beschrieben vor:

Tipp Bevor Sie die Control Box installieren

Sie können das Kabel ausfindig machen, das Sie brauchen, um die LED-Module anzuschließen:
 1 Schalten Sie das Standlicht (Parklicht) ein
 2 Entfernen Sie den Stecker des Scheinwerfers
 3 Berühren Sie mit dem orangen Kabelende die einzelnen Anschlüsse; die Control Box erkennt den richtigen Anschluss (LED leuchtet auf).



1 Important

Merci d'avoir choisi les modules **Philips LED DayLight 4**, les modules de feux diurnes qui vous apportent confort et sécurité au volant. Les lampes de qualité Équipement d'origine Philips vous offrent toute l'excellence, la fiabilité et la puissance dont vous avez besoin.

La **garantie Philips** est applicable si le produit est utilisé selon les instructions et aux fins indiquées. Les demandes de garantie sont acceptées uniquement sur présentation du titre d'achat d'origine portant mention de la date d'acquisition, du nom du vendeur, du modèle et de la référence du produit.

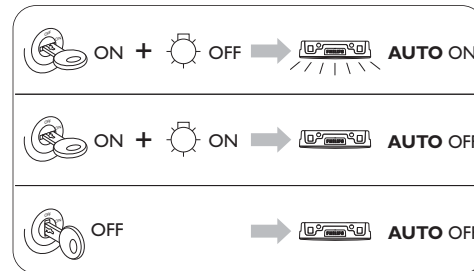
△ **Prenez le temps de lire ce guide d'installation avant d'installer les modules Philips LED DayLight 4 sur votre voiture.**

Nous vous recommandons de garder ce guide d'installation Philips LED DayLight 4 dans votre véhicule afin de pouvoir vous y reporter facilement en cas de besoin.

△ **Les modules LED DayLight 4 sont testées et homologuées selon la réglementation ECE R87 sur les feux diurnes.**

00RL E4 0046 par KEMA BV Netherlands

△ **Les modules Philips LED DayLight 4 s'allument et s'éteignent automatiquement.**

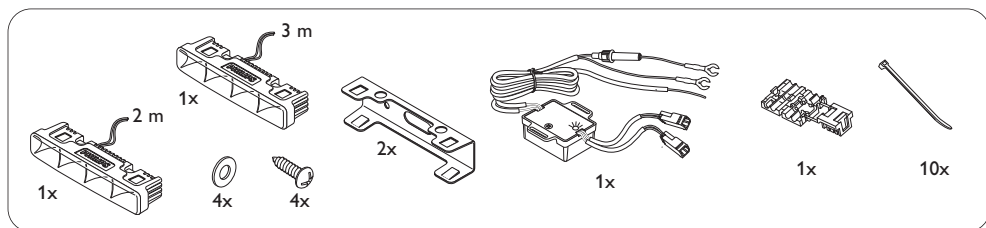


△ **Important** En Suède, Norvège et Finlande, vous pouvez connecter le câble orange sur celui des feux de croisement au lieu des feux de position. Pour utiliser les modules Philips LED DayLight 4 au lieu des feux de croisement en journée, il suffit d'allumer les feux de position.

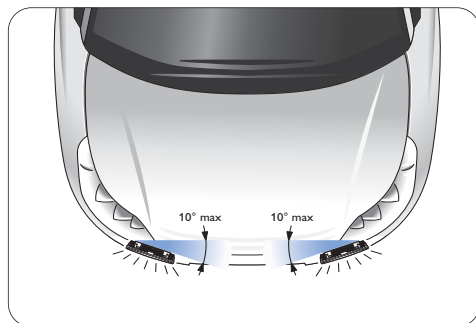
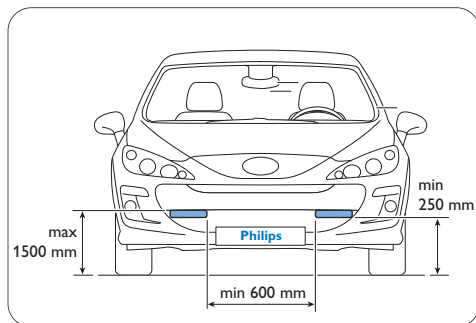
Il se peut que cela ne soit possible que sur certains véhicules.

En cas doute, contactez un professionnel.

2 Contenu du kit Philips LED DayLight 4



3 Où installer les modules Philips LED DayLight 4



⚠ Emplacement conforme à la réglementation ECE 48

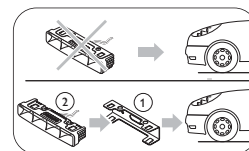
Veillez à positionner les modules Philips LED DayLight 4 conformément au schéma ci-dessus.

⚠ Réglementation sur l'inclinaison des feux

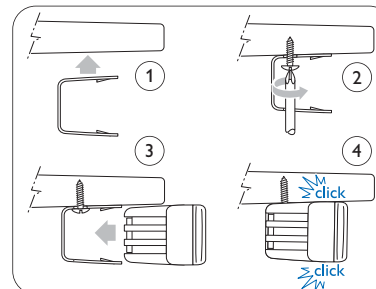
Afin d'épouser la silhouette du véhicule, les optiques Philips LED DayLight 4 ont été spécifiquement conçues pour assurer une inclinaison horizontale de 10° (max.) conformément à la réglementation.

4 Comment installer Philips LED DayLight 4 sur votre voiture

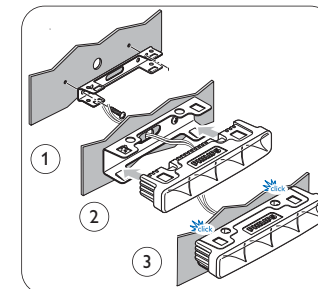
Comment installer les modules à LED avec les étriers de fixation



⚠ Fixez l'étrier sur le véhicule avant d'insérer le module LED DayLight 4 !

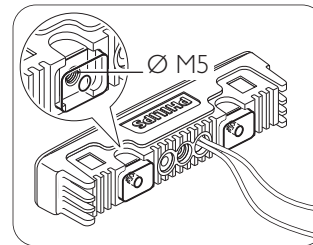


1 Installation sur surface horizontale

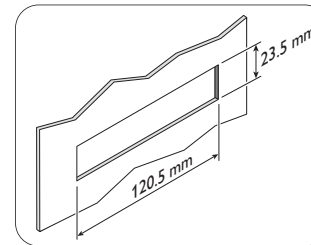


2 Installation sur surface verticale

Informations pratiques pour l'installation non-standard des modules LED DayLight 4



Pour tout autre type d'installation, vous pouvez utiliser les filetages M5 situés à l'intérieur du boîtier du module.



Espace nécessaire pour le montage des modules à LED

Veillez à disposer de l'espace nécessaire indiqué ci-dessus pour installer chaque module.

⚠ Si nécessaire, **découpez à la taille exacte** (voir ci-dessus).

Selon votre modèle de véhicule, il est possible d'installer les modules :

- avec ou sans les étriers de fixation,
- avec ou sans découpe de la surface.

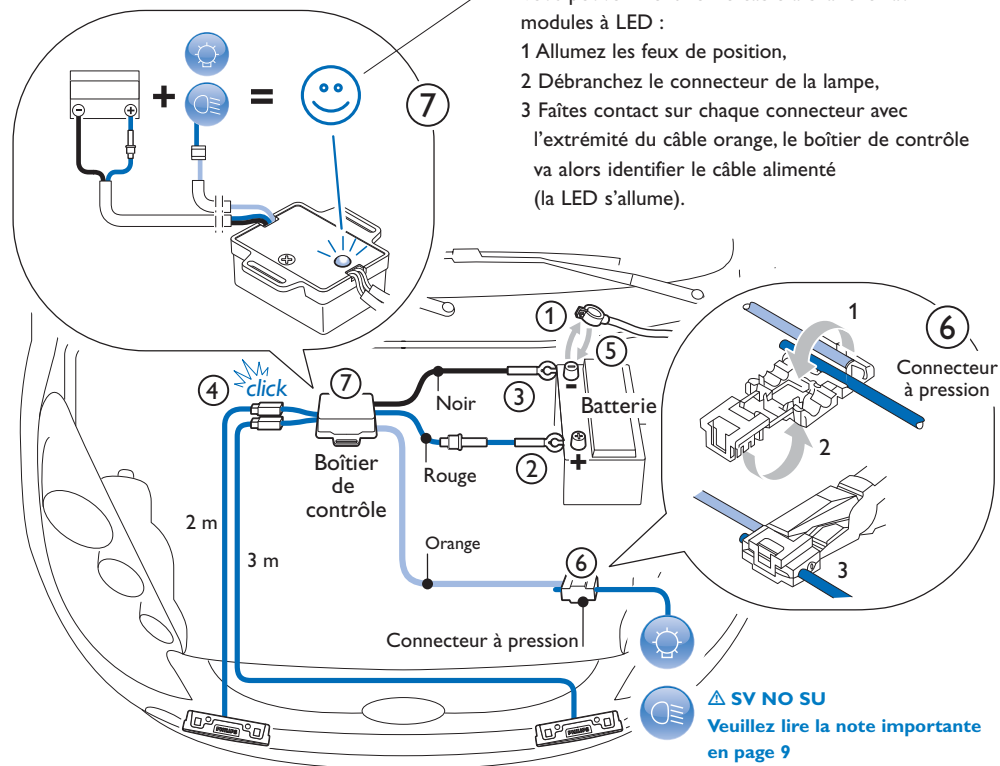
5 Instructions de câblage

Suivez le schéma de câblage des modules LED DayLight 4 ci-dessous en respectant l'ordre indiqué :

Conseil Avant d'installer le boîtier de contrôle

Vous pouvez identifier le câble à brancher aux modules à LED :

- 1 Allumez les feux de position,
- 2 Débranchez le connecteur de la lampe,
- 3 Faites contact sur chaque connecteur avec l'extrémité du câble orange, le boîtier de contrôle va alors identifier le câble alimenté (la LED s'allume).



1 Belangrijk

Bedankt voor uw keuze voor de **Philips LED DayLight 4**, de Dagverlichting die u veilig en comfortabel laat rijden. Deze Philips Original Equipment Quality verlichting biedt u de kwaliteit, de betrouwbaarheid en de kracht die u nodig hebt.

De **garantie van Philips** geldt alleen als het product goed wordt gehanteerd voor het bestemde gebruik en conform de gebruiksaanwijzing, op vertoon van de originele aankoopbon voorzien van aankoopdatum, winkelnaam en type en productienummer van het product.

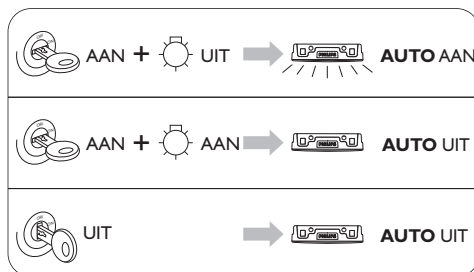
⚠ **Neem de tijd om de handleiding van de Philips LED DayLight 4 te lezen voordat u de Philips LED DayLight 4 in uw auto monteert.**

Wij raden u aan de handleiding van de Philips LED DayLight 4 permanent te bewaren bij uw autodocumentatie.

⚠ **De Philips LED DayLight 4 modules zijn getest en goedgekeurd conform het ECE-reglement 87 inzake motorvoertuigverlichting overdag.**

00RL E4 0046 van KEMA BV Nederland

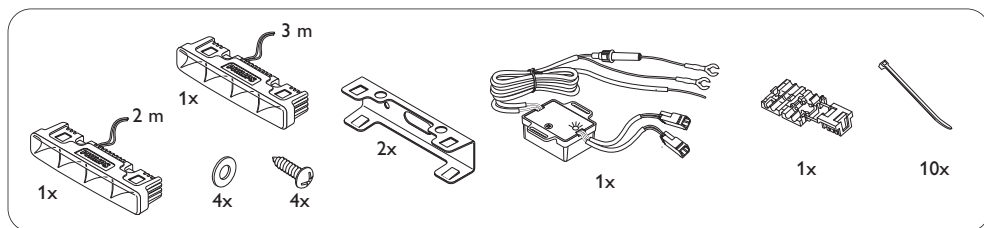
⚠ **De Philips LED DayLight 4 gaat automatisch aan en uit.**



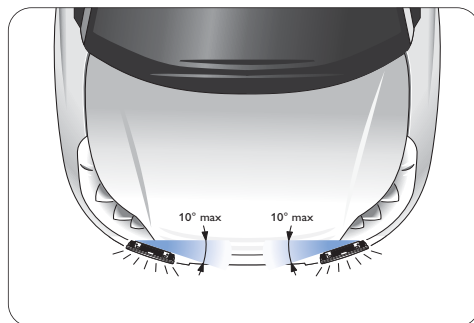
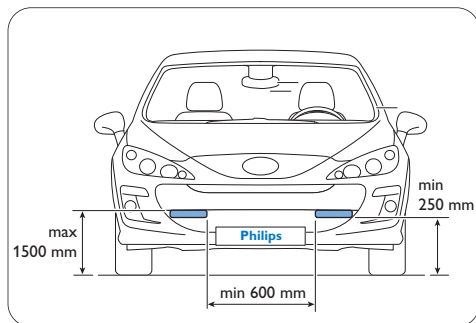
⚠ **Belangrijk** In Zweden, Noorwegen en Finland kunt u de oranje kabel aansluiten op de dimlichtkabel, in plaats van op de kabel van de parkeerlichten. Als u de Philips LED DayLight 4 wilt gebruiken in plaats van de dimlichten overdag, kunt u daarna eenvoudig de parkeerlichten aanschakelen.

Dit is misschien niet in elke auto mogelijk. Neem in geval van twijfel contact op met een professional.

2 Inhoud van de Philips LED DayLight 4 set



3 Plaatsing van de LED DayLight 4



⚠ Toegestane montagepositie ECE-reglement 48

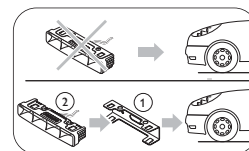
De positie van de Philips LED DayLight 4 lampen moet voldoen aan de bovenstaande tekening.

⚠ Reglement inzake de horizontale hoek

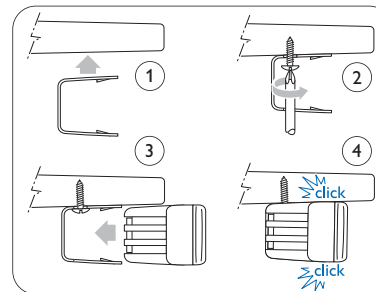
Om de vorm van de auto te volgen, zijn de Philips LED DayLight 4 optieken speciaal ontworpen om volledig te voldoen aan de maximale horizontale hoek van 10° van het reglement.

4 Montage van de Philips LED DayLight 4 in uw auto

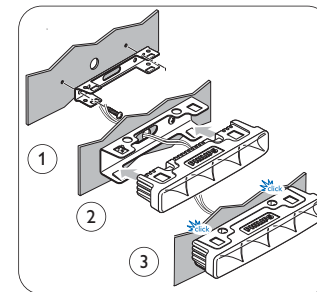
Montage van de LED-modules met de bevestigingsclips



⚠ Schuif de LED DayLight 4 module niet in de clip voordat deze in uw auto is gemonteerd!

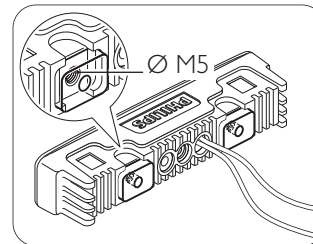


1 Montage op een horizontaal oppervlak

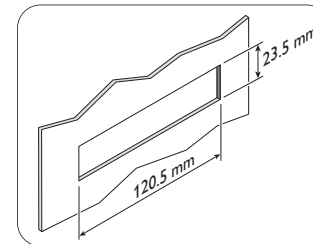


2 Montage op een verticaal oppervlak

Nuttige informatie voor een speciale montage van de LED DayLight 4



U kunt de gaten met M5 schroefdraad in de behuizing van de module gebruiken voor elke andere montage.



Noodzakelijke ruimte voor de montage van de LED-module

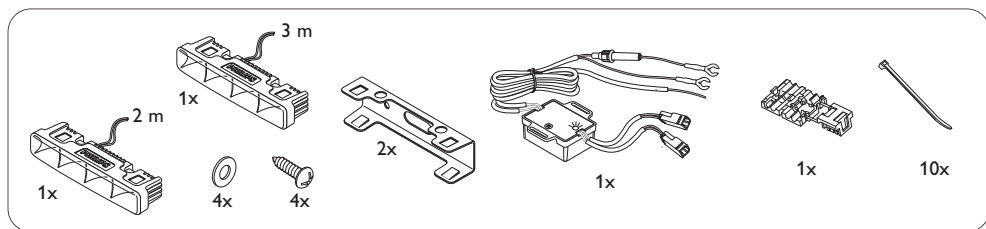
Let erop dat de bovengenoemde ruimte vrij is voor de montage van elke module.

⚠ Snij zonodig, **de juiste maat uit** (zie hierboven).

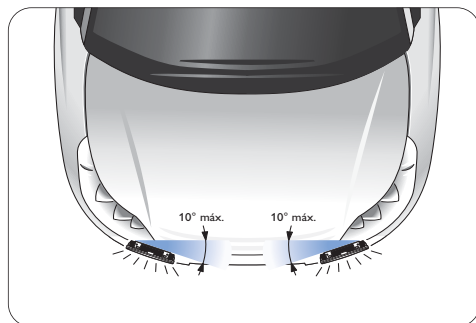
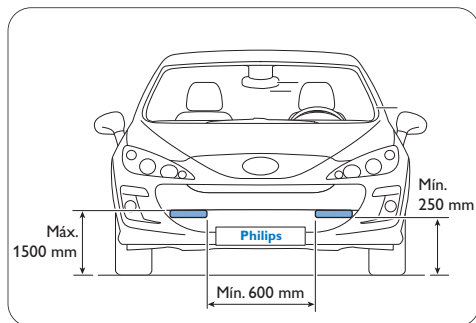
Afhankelijk van uw type auto, is een speciale montage mogelijk:

- met of zonder de bevestigingsclips
- met of zonder het uitsnijden van het oppervlak.

2 Contenido del kit Philips LED DayLight 4



3 Dónde instalar las Philips LED DayLight 4



⚠ Emplazamiento legal de instalación ECE normativa 48

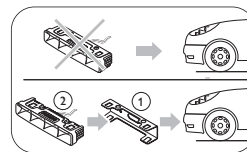
Asegúrese de que las Philips LED DayLight 4 se adecúan al gráfico de arriba.

⚠ Regulación sobre inclinación horizontal

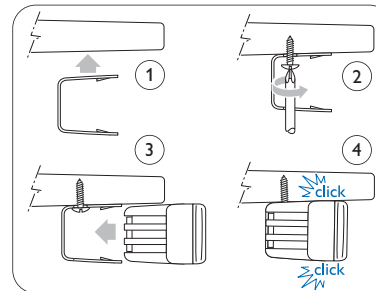
Para amoldarse a la forma del vehículo, la óptica de las Philips LED DayLight 4 se ha diseñado especialmente para garantizar su total conformidad con la regulación sobre los 10° de ángulo máximo de inclinación horizontal.

4 Cómo instalar las Philips LED DayLight 4 en su vehículo

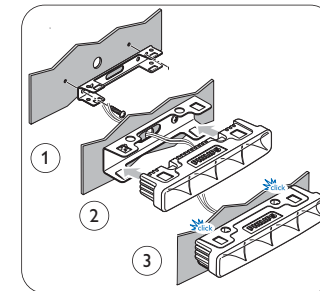
Cómo instalar los módulos LED usando las anillas de sujeción



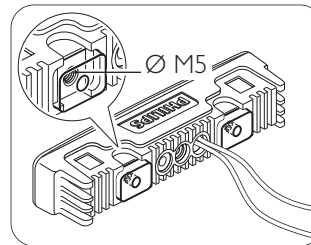
⚠ ¡Inserte el módulo LED DayLight 4 en la anilla sólo tras su montaje en el vehículo!



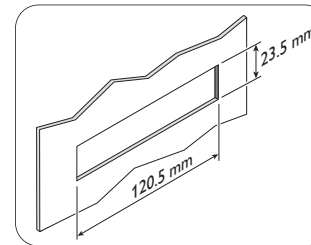
1 Instalación en una superficie horizontal 2 Instalación en una superficie vertical



Información útil para la instalación personalizada de los LED DayLight 4



Puede usar las ranuras M5 situadas en el interior del módulo para cualquier otro tipo de montaje.



Espacio requerido para la instalación del módulo LED

Cerciérese de disponer del espacio indicado arriba para instalar cada modelo.

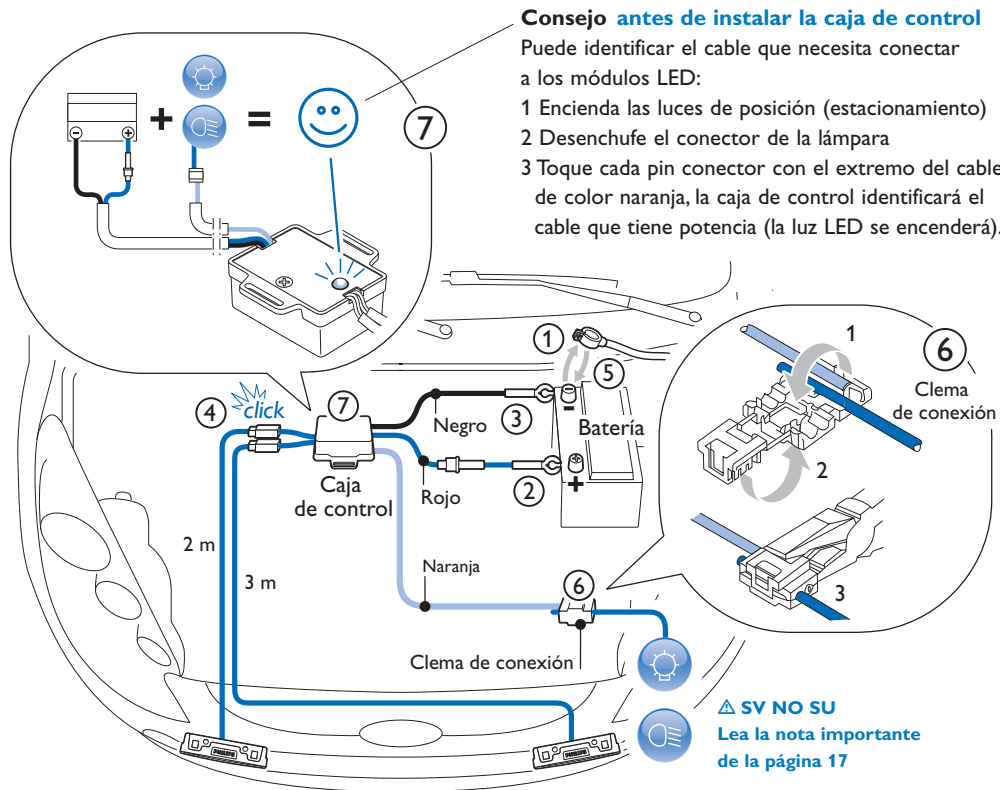
⚠ Si es necesario, **recorte para llegar al tamaño exacto** (véase arriba).

Dependiendo del modelo de vehículo que usted tenga, la instalación personalizada podrá realizarse:

- con o sin las anillas de sujeción
- haciendo o sin hacer una hendidura en la superficie.

5 Instrucciones de cableado

Proceda con la instalación de cableado de los módulos LED DayLight 4 según la secuencia numerada de abajo:



1 Importante

Si agradece por el acquisto di **Philips LED DayLight 4**, i moduli di fanali per marcia diurna in grado di rendere ancora più sicure e confortevoli le esperienze al volante. I prodotti d'illuminazione Philips di qualità di primo impianto, offrono l'eccellenza, l'affidabilità e la potenza cui si aspira.

La **garanzia Philips** è valida a condizione che il prodotto venga maneggiato correttamente, secondo l'uso previsto, e su presentazione della fattura originale con data di acquisto, nome del rivenditore e numero del modello e di produzione del prodotto.

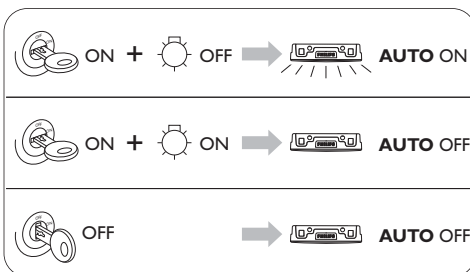
⚠ **Leggere attentamente la guida d'installazione Philips LED DayLight 4 prima di procedere all'installazione delle lampade LED DayLight 4 sull'automobile.**

Si raccomanda di conservare la guida LED DayLight 4 insieme alla documentazione del veicolo per poterla consultare in qualsiasi momento.

⚠ **I moduli Philips LED DayLight 4 sono stati testati e approvati secondo la regolamentazione vigente ECE R87 relativa alle luci di Marcia diurna.**

00RL E4 0046 di KEMA BV Netherlands

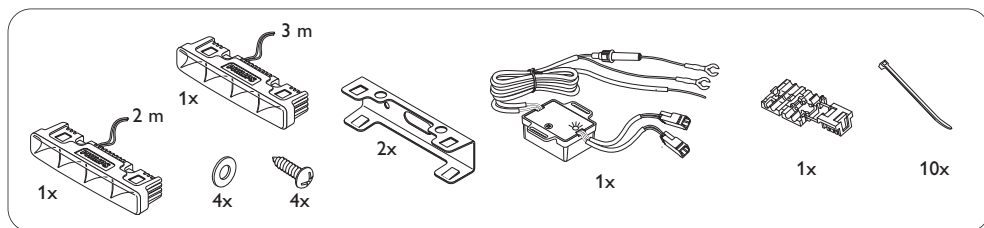
⚠ **I moduli Philips LED DayLight 4 si accendono e si spengono automaticamente.**



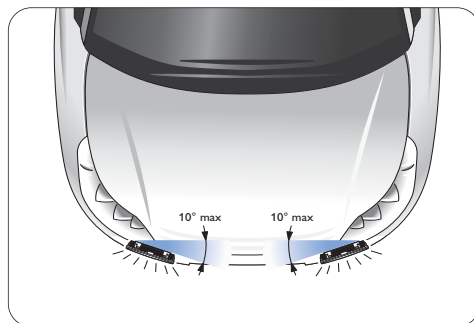
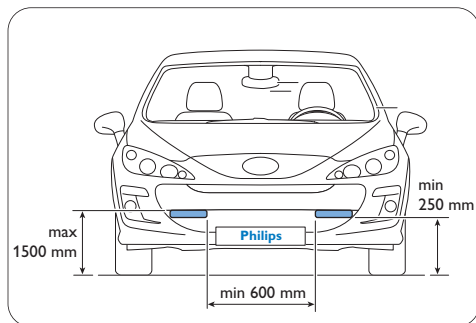
⚠ **Importante** In Svezia, Norvegia e Finlandia, è possibile connettere il cavo arancione al cavo dei fari anabbaglianti anziché al cavo delle luci di posizione. Per utilizzare i fari diurni Philips LED DayLight 4 al posto dei fari anabbaglianti durante il giorno, basta accendere le luci di posizione.

Questa soluzione potrebbe non essere attuabile su tutti i veicoli. In caso di dubbio consultare un tecnico specializzato.

2 Contenuto del kit Philips LED DayLight 4



3 Dove installare le lampade Philips LED DayLight 4



⚠ Posizione d'installazione legale Regolamento ECE 48

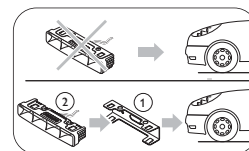
Accertarsi che la posizione delle lampade LED DayLight 4 corrisponda alla figura sopra riportata.

⚠ Regolazione dell'inclinazione orizzontale

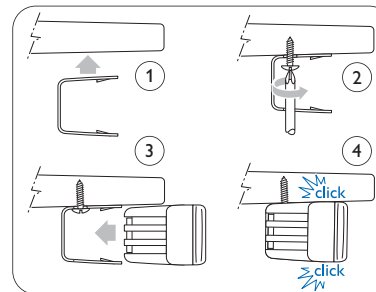
Per seguire la sagoma del veicolo, l'ottica delle Philips LED DayLight 4 è stata appositamente progettata in conformità alla regolazione dell'angolo di inclinazione orizzontale consentito di 10° (max).

4 Come installare le lampade Philips LED DayLight 4 sulla macchina

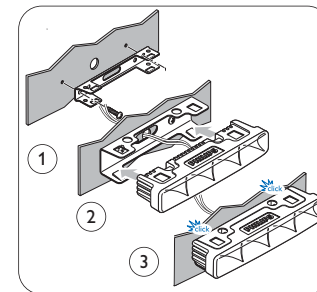
Come installare i moduli LED usando i supporti a clip



⚠ Inserire il modulo LED DayLight 4 nel supporto dopo averlo montato sul veicolo!

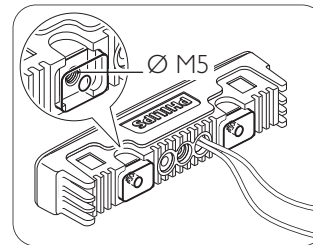


1 Installazione su superficie orizzontale

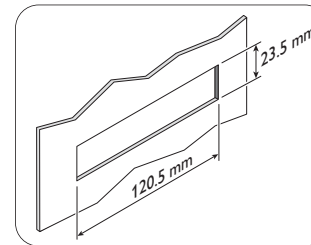


2 Installazione su superficie verticale

Informazioni utili per l'installazione personalizzata delle lampade LED DayLight 4



Si possono usare gli otturatori M5 all'interno del corpo del modulo per qualsiasi altro tipo di installazione.



Requisiti di spazio per l'installazione del modulo LED

Accertarsi di avere spazio disponibile a sufficienza per installare ogni modulo.

⚠ Se necessario, **ricavare la dimensione necessaria** (vedi sopra).

A seconda del modello della macchina, l'installazione personalizzata può essere eseguita:

- con o senza supporti a clip
- ricavando o meno la superficie.

5 Istruzioni di cablaggio

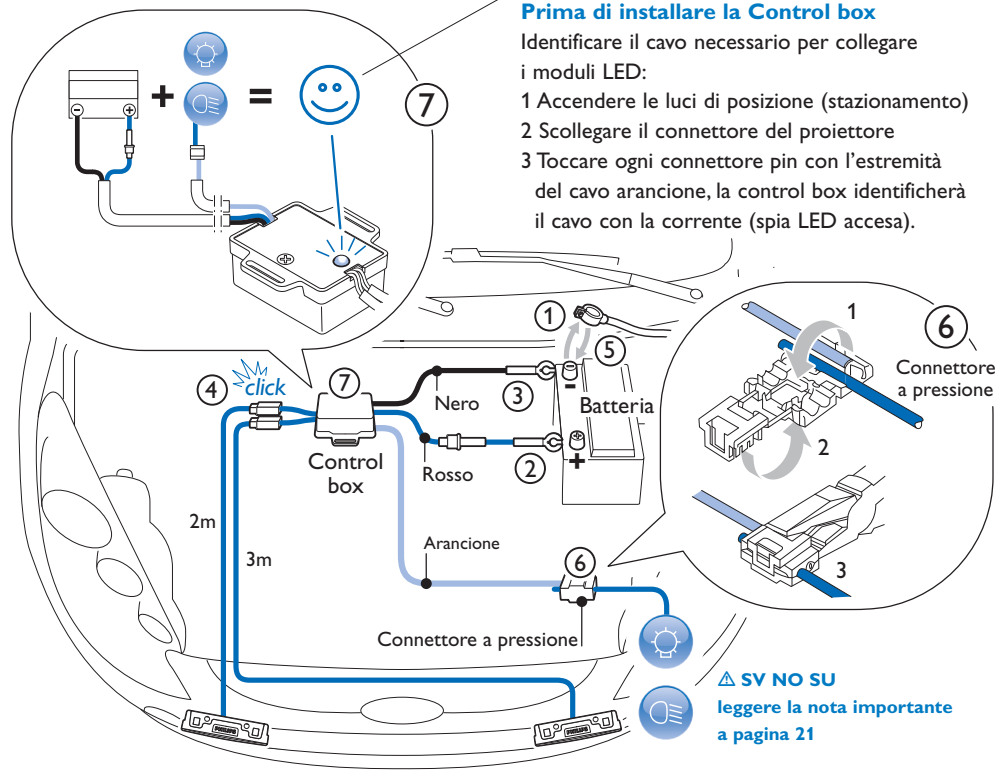
Procedere all'installazione dei cavi dei moduli LED DayLight 4 secondo la sequenza numerata sotto:

Suggerimento

Prima di installare la Control box

Identificare il cavo necessario per collegare i moduli LED:

- 1 Accendere le luci di posizione (stazionamento)
- 2 Scollegare il connettore del proiettore
- 3 Toccare ogni connettore pin con l'estremità del cavo arancione, la control box identificherà il cavo con la corrente (spia LED accesa).



1 Importante

Obrigado por escolher as lâmpadas **Philips LED DayLight 4**. Os módulos de luzes diurnas contribuem para o seu conforto e a sua segurança ao volante. As lâmpadas de qualidade com equipamento de origem Philips oferecem-lhe toda a excelência, a fiabilidade e a potência de que você necessita.

A **garantia Philips** é válida se o produto for utilizado de modo adequado e para os fins indicados. Os pedidos de garantia só são aceites mediante apresentação da fatura original indicando a data da compra, o nome do vendedor, o modelo e a referência do produto.

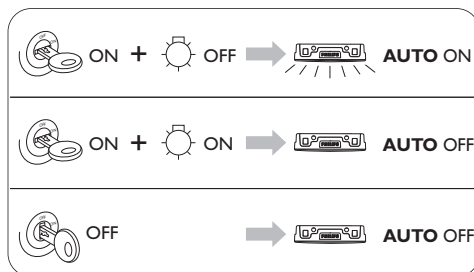
⚠ **Reserve um pouco de tempo para ler este guia antes de instalar as lâmpadas Philips LED DayLight 4 no seu veículo.**

Recomendamos que guarde juntamente com a documentação do seu veículo este guia de instalação Philips LED DayLight 4 para poder consultá-lo facilmente em caso de necessidade.

⚠ **As lâmpadas LED DayLight 4 são testadas e homologadas em conformidade com a regulamentação ECE R87 sobre as luzes diurnas.**

00RL E4 0046 por KEMA BV Países Baixos

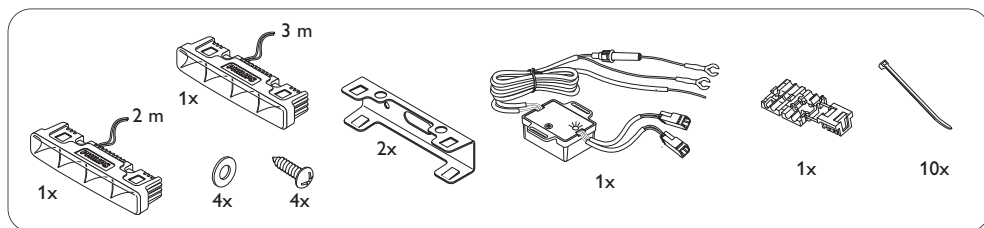
⚠ **As lâmpadas Philips LED DayLight 4 acendem e apagam automaticamente.**



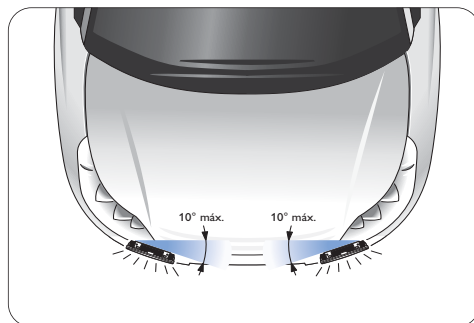
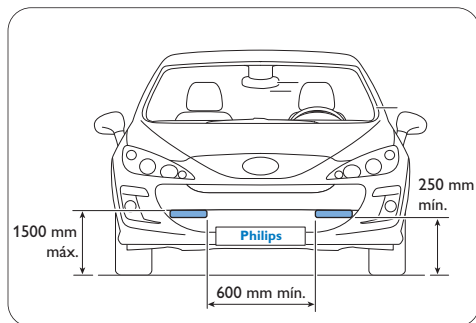
⚠ **Importante** Na Suécia, Noruega e Finlândia, é possível conectar o cabo cor de laranja ao cabo de luzes de cruzamento no lugar das luzes de presença. A fim de utilizar as Philips LED DayLight 4 no lugar das luzes de cruzamento de dia, basta acender as luzes de presença.

Talvez isto só seja possível em alguns veículos. Em caso de dúvida, entre em contacto com um profissional.

2 Conteúdo do kit Philips LED DayLight 4



3 Onde instalar as lâmpadas Philips LED DayLight 4



⚠ Posição de instalação em conformidade com a ECE 48

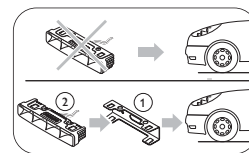
Atenção ao posicionar as lâmpadas Philips LED DayLight 4 segundo o esquema acima indicado.

⚠ Regulamentação sobre a altura das luzes

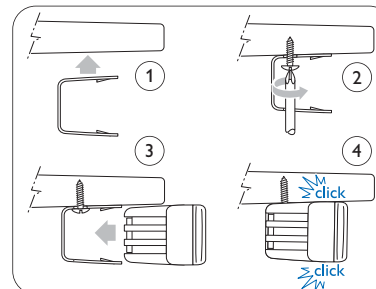
Para que as ópticas Philips LED DayLight 4 se adaptem à silhueta do veículo, são especificamente elaboradas para estarem totalmente em conformidade com a regulamentação vigente em matéria de regulação da altura das luzes (10° máx.).

4 Instalar as lâmpadas Philips LED DayLight 4 no seu veículo

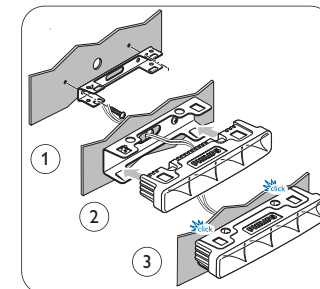
Como instalar os módulos de LED com os pinos de fixação



⚠ Fixar o pino no veículo antes de inserir o módulo LED DayLight 4!

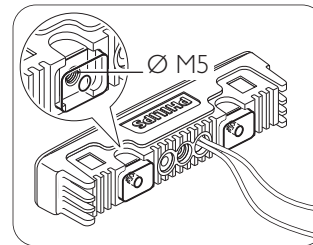


1 Instalação numa superfície horizontal

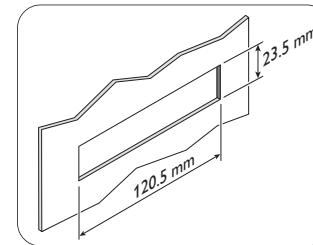


2 Instalação numa superfície vertical

Informações práticas em caso de instalação não padrão dos LED DayLight 4



Para qualquer outro tipo de instalação, é possível utilizar as roscagens M5 que se encontram dentro da caixa do módulo.



Espaço necessário à montagem 2 módulos LED

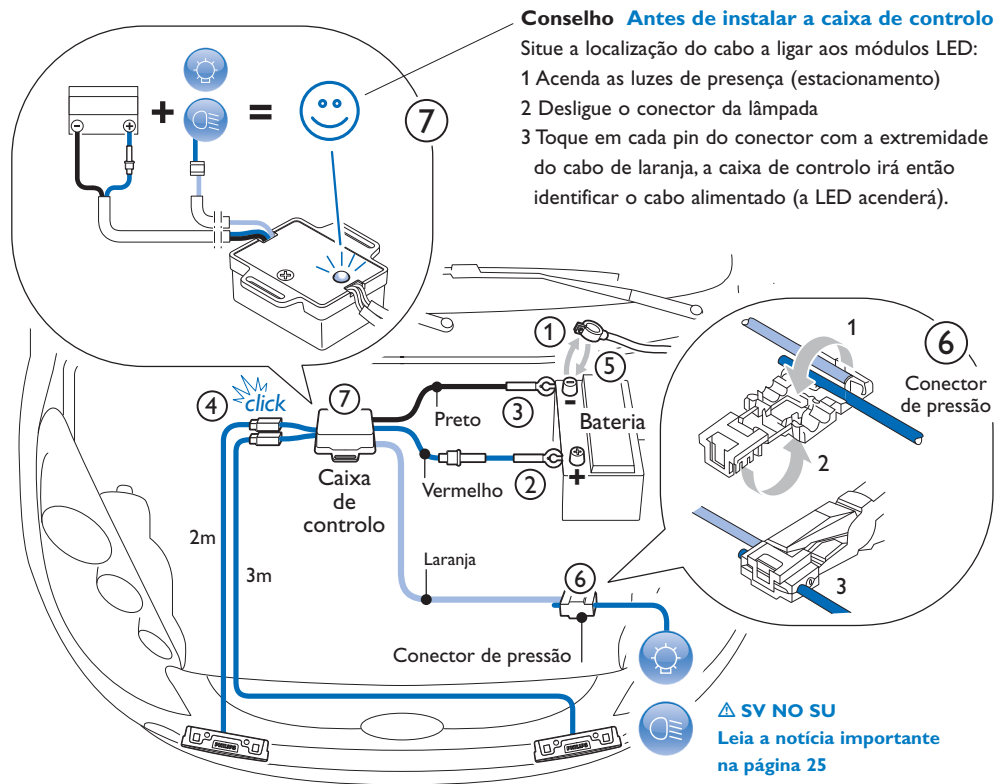
Queira utilizar o espaço necessário acima indicado para poder instalar cada módulo.

⚠ Se necessário, **corte na medida exacta** (ver acima).

De acordo com o seu modelo de veículo, é possível instalar as lâmpadas:
- com ou sem os pinos de fixação
- com ou sem corte da superfície.

5 Instruções de ligação

Siga o esquema de cablagema abaixo mencionado, respeitando a ordem indicada:



1 Внимание

Благодарим Вас за покупку **Philips LED DayLight 4**, модулей светодиодных ламп для фар дневного света, с которыми время за рулем машины станет для Вас безопасным и комфортным. Качество изделий собственного изготовления Philips для автомобильного освещения обеспечит нужный Вам уровень технического совершенства, надежности и мощности.

Гарантия Philips действительна при условии правильного обращения с изделием, применения его по назначению в соответствии с инструкциями по эксплуатации и предоставления подлинника счета с указанием даты покупки, наименования дилера, модели и заводского номера изделия.

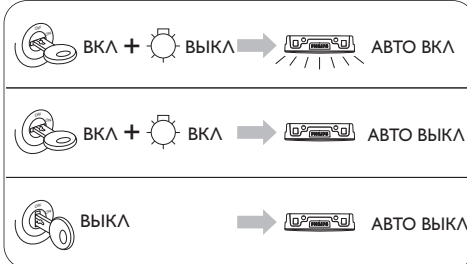
⚠ **Прежде чем ставить Philips LED DayLight 4 на свою машину, внимательно прочтите руководство по установке Philips LED DayLight 4.**

Мы рекомендуем Вам для справок всегда держать руководство по установке Philips LED DayLight 4 вместе с документацией на машину.

⚠ **Модули Philips LED DayLight 4 протестированы и разрешены к применению по нормативам ECE R87 для фар дневного света.**

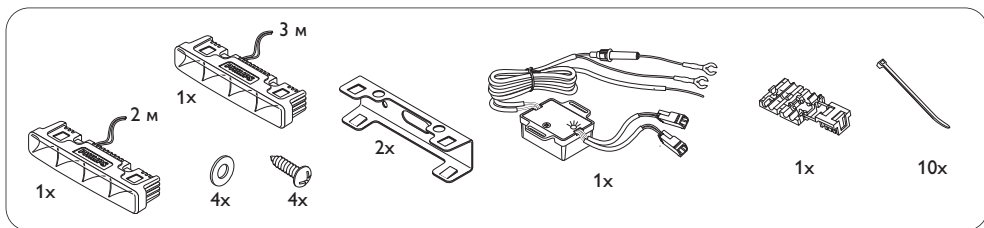
00RL E4 0046 KEMA BV Нидерланды

⚠ **Philips LED DayLight 4 включаются и выключаются автоматически.**

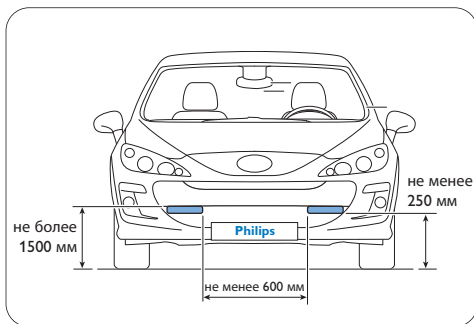


⚠ **Внимание** В Швеции, Норвегии и Финляндии, Вы вправе соединить оранжевый провод с проводом ближнего света, а не с проводом габаритного фонаря. Чтобы воспользоваться светодиодными фонарями дневного света Philips LED DayLight 4 вместо фонарей ближнего света в дневное время, достаточно просто включить габаритные фонари. **Этот способ не обязательно может быть применен на любой машине. В случае сомнений обратитесь к профессионалу.**

2 Состав комплекта Philips LED DayLight 4

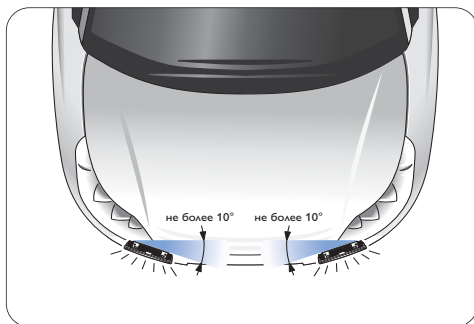


3 Где устанавливаются Philips LED DayLight 4



⚠ Регламентированное место установки по нормативам ECE 48

Убедитесь, что местоположение ламп дневного света Philips LED DayLight 4 соответствует схеме (см. выше).

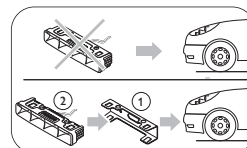


⚠ Настройка горизонтального отклонения

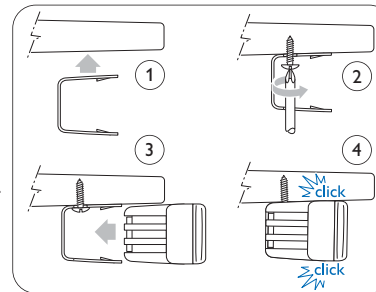
Для повторения очертаний машины, оптика Philips LED DayLight 4 специально разработана так, чтобы обеспечить полную согласованность с настройкой угла отклонения по горизонтали величиной не более 10°.

4 Как на Вашей машине установить Philips LED DayLight 4

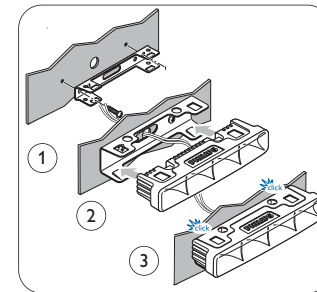
Как устанавливать модуль LED с применением навесных держателей



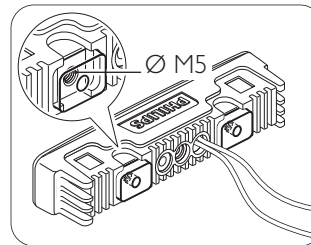
⚠ Модуль LED DayLight 4 следует вставлять только в держатель, уже установленный на машине.



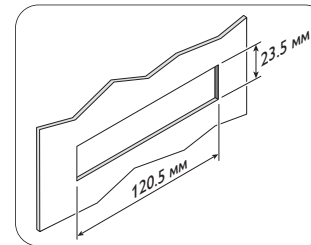
1 Установка на горизонтальной поверхности 2 Установка на вертикальной поверхности



Полезные сведения об установке LED DayLight 4 с учетом потребностей заказчика



Вы можете воспользоваться отверстиями с внутренней резьбой M5 в корпусе модуля для установки любым другим способом.



Пространство, которое требуется для установки модуля LED

Убедитесь, что у Вас есть указанное пространство для установки каждого модуля.

⚠ Если необходимо, **сделать вырез точно по размеру** (см. выше).

В зависимости от модели Вашей машины установка может выполняться по усмотрению заказчика:

- с применением навесного держателя или без него
- с вырезом поверхности или без него.

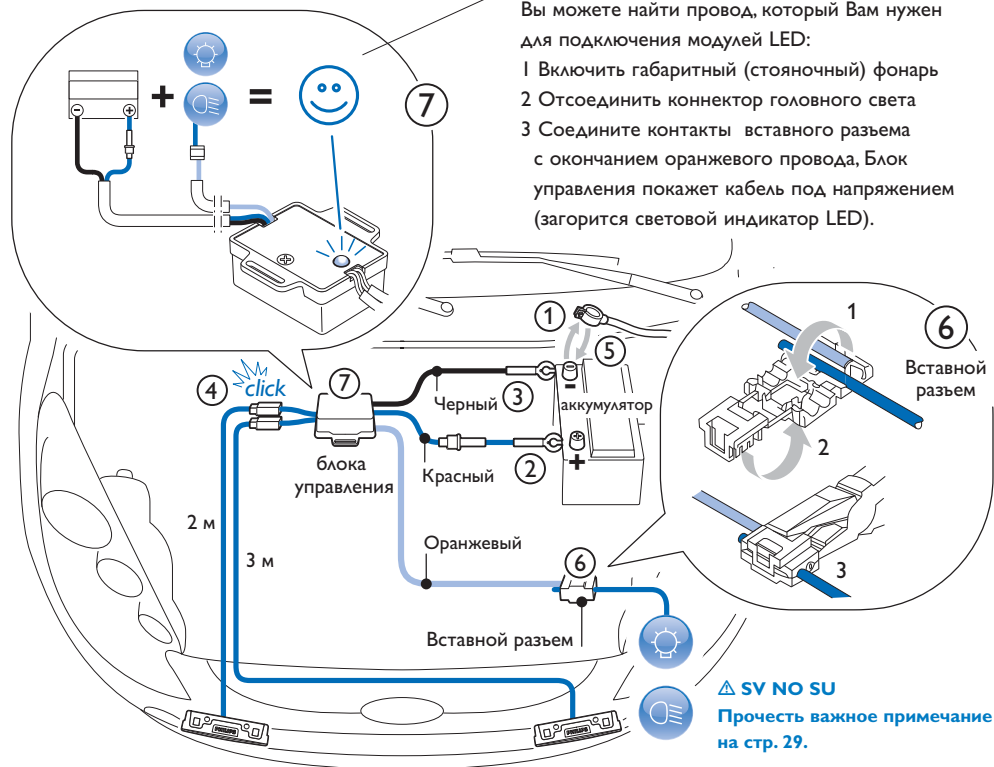
5 Инструкции по схеме электропроводки

Монтаж схемы электропроводки модулей LED DayLight 4 выполнять в последовательности, обозначенной цифрами (см. ниже):

Совет перед установкой блока управления

Вы можете найти провод, который Вам нужен для подключения модулей LED:

- 1 Включить габаритный (стояночный) фонарь
- 2 Отсоединить коннектор головного света
- 3 Соедините контакты вставного разъема с окончанием оранжевого провода, Блок управления покажет кабель под напряжением (загорится световой индикатор LED).



1 Ważne

Dziękujemy za zakup modułów specjalnych dziennych świateł pozycyjnych **Philips LED DayLight 4**, które sprawia, że prowadzenie Twojego samochodu będzie bezpieczne i komfortowe. Oryginalne produkty oświetleniowe firmy Philips to doskonałość, niezawodność i moc.

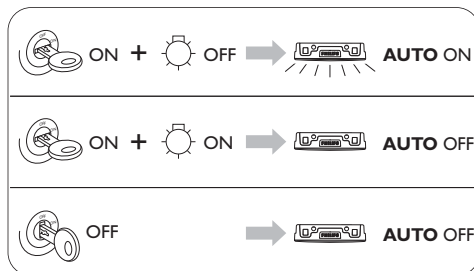
Produkt objęty jest gwarancją firmy Philips, pod warunkiem, że jest on wykorzystywany zgodnie z przeznaczeniem i według zaleceń instrukcji obsługi oraz po okazaniu oryginału faktury, na której muszą być podane data zakupu, nazwa dealera i model oraz numer produktu.

△ **Przed zamontowaniem modułów Philips LED DayLight 4, prosimy o zapoznanie się z instrukcją instalacji.** Zaleca się, aby instrukcją instalacji modułów Philips LED DayLight 4 zawsze nosić razem z dokumentami samochodu.

△ **Moduły Philips LED DayLight 4 zostały przetestowane i zatwierdzone zgodnie z przepisami ECE R87 dot. specjalnych dziennych świateł pozycyjnych.**

00RL E4 0046 firmy KEMA BV, Holandia

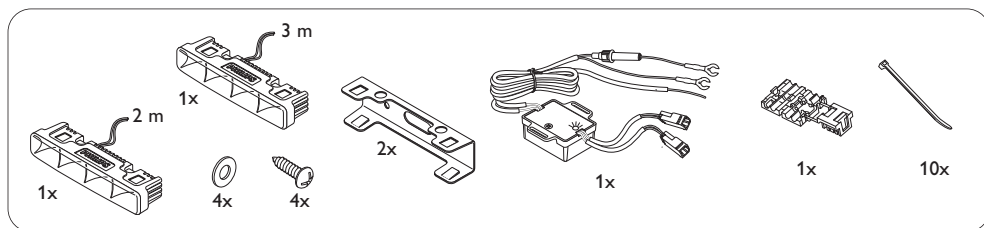
△ **Moduły Philips LED DayLight 4 włączają się i wyłączają automatycznie.**



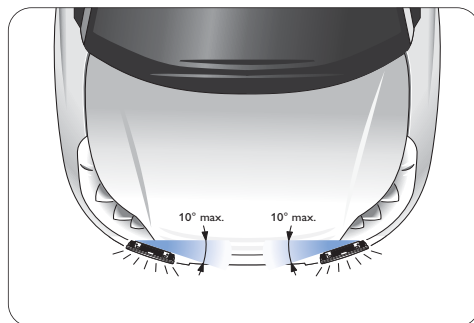
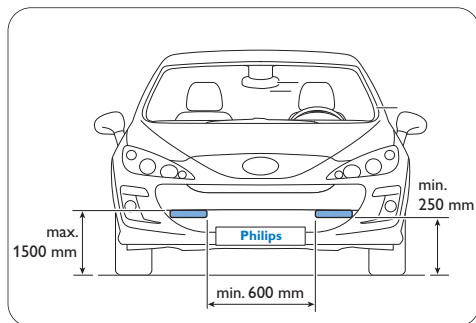
△ **Ważne** W Szwecji, Norwegii i Finlandii można podłączyć pomarańczowy przewód do przewodu świateł mijania zamiast do przewodu świateł pozycyjnych. Aby włączyć światła do jazdy dziennej Philips LED DayLight 4 zamiast świateł mijania w ciągu dnia, wystarczy włączyć światła pozycyjne.

Może nie być to możliwe w każdym samochodzie. Jeśli masz wątpliwości, skontaktuj się ze specjalistą.

2 Zawartość zestawu LED DayLight 4



3 Gdzie zamontować moduły Philips LED DayLight 4



⚠ Miejsce montażu zgodne z przepisami rozporządzenia ECE nr 48

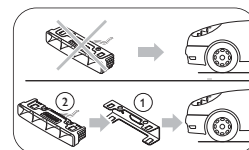
Upewnij się, że położenie świateł dziennych Philips LED DayLight 4 odpowiada powyższemu schematowi.

⚠ Regulacja nachylenia w poziomie

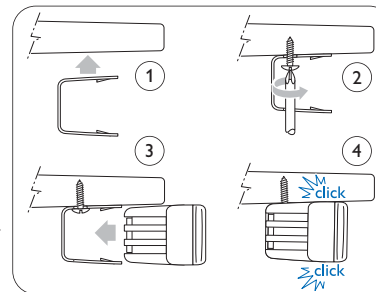
Aby dostosować się do kształtu samochodu, elementy optyczne modułów Philips LED DayLight 4 zostały zaprojektowane w taki sposób, aby zapewnić pełen komfort użytkownika dzięki 10° (maksymalnie) regulacji kąta nachylenia świateł w poziomie.

4 Jak zamontować moduły Philips LED DayLight 4

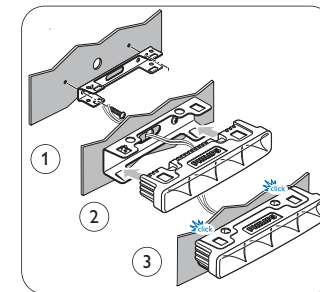
Montaż modułów LED z użyciem wsporników zatrzaskowych



⚠ Moduł LED DayLight 4 należy włożyć do wspornika dopiero po zamontowaniu wspornika w samochodzie!

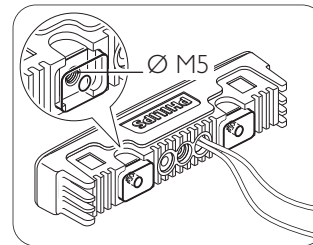


1 Montaż na powierzchni poziomej

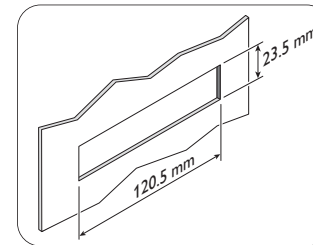


2 Montaż na powierzchni pionowej

Praktyczne informacje na temat niestandardowego montażu modułów LED DayLight 4



W przypadku każdego innego typu instalacji, można wykorzystać otwory gwintowane M5 wycięte w obudowie modułu.



Przestrzeń niezbędna do zamontowania modułu LED

Należy upewnić się, że dysponuje się powyższą przestrzenią niezbędną do zamontowania każdego modułu.

⚠ W razie potrzeby, **wyciąć otwór o odpowiednich wymiarach** (patrz powyżej).

W zależności od modelu samochodu, można wykonać niestandardowy montaż świateł: - z użyciem lub bez wsporników zatrzaskowych - wycinając lub nie powierzchnię.

5 Instrukcja okablowania

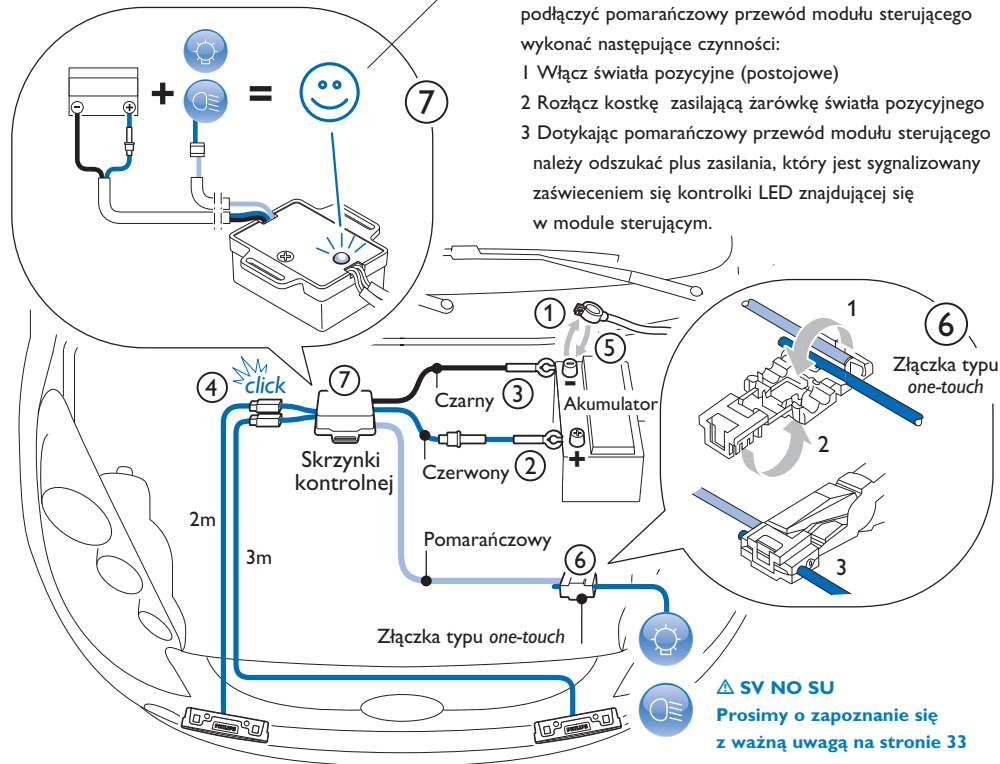
Przewody modułów LED DayLight 4 należy podłączyć w następującej kolejności:

Wskazówka

Przed zamontowaniem modułu sterującego

W celu rozpoznania konektora, do którego należy podłączyć pomarańczowy przewód modułu sterującego wykonać następujące czynności:

- 1 Włącz światła pozycyjne (postojowe)
- 2 Rozłącz kostkę zasilającą żarówkę światła pozycyjnego
- 3 Dotykając pomarańczowy przewód modułu sterującego należy odszukać plus zasilania, który jest sygnalizowany zaświeceniem się kontrolki LED znajdującej się w module sterującym.



SV NO SU
Prosimy o zapoznanie się z ważną uwagą na stronie 33

1 Viktigt

Tack för ditt köp av **Philips LED DayLight 4**, varselljusmodulerna som kommer att göra din körupplevelse säker och bekväm. Philips originaltillverkade kvalitetslampor erbjuder den spetsteknologi, tillförlitlighet och styrka du behöver.

Philips garanti gäller under förutsättning att produkten används enligt anvisningarna och för avsett ändamål. Garantin kan återopas mot uppvisning av originalkvittot, med inköpsdatum, återförsäljarens namn och med produktens modell och tillverkningsnummer.

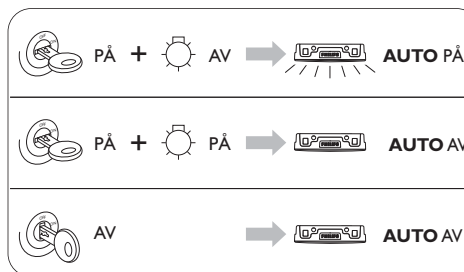
Tag tid att läsa Philips LED DayLight 4 monteringsanvisning innan du monterar modulerna på din bil.

Vi rekommenderar att du alltid har med dig Philips LED DayLight 4 monteringsanvisning tillsammans med dina övriga bildokument som referens.

Philips LED DayLight 4 modulerna har testats och godkänts enligt bestämmelserna ECE R87 för varselljus.

00RL E4 0046 av KEMA BV Netherlands

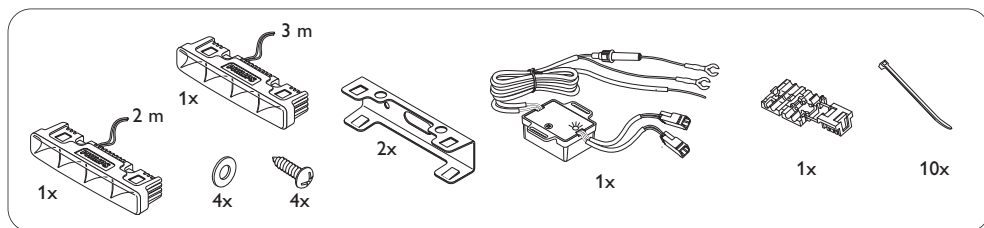
Philips LED DayLight 4 tänds och släcks automatiskt.



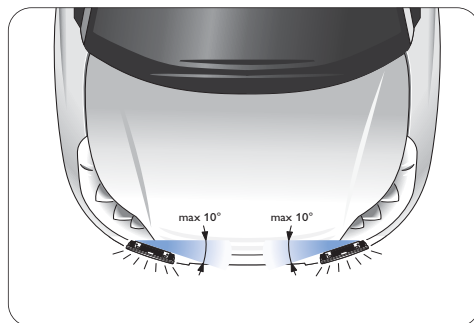
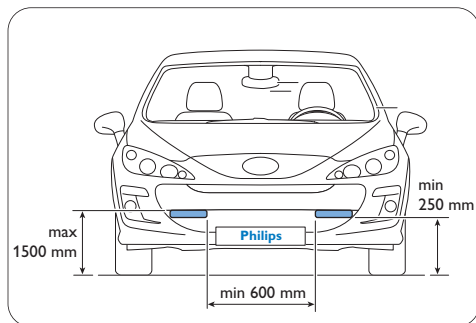
Viktigt I Sverige, Norge och Finland, kan den orangea kabeln kopplas till halvlyset i stället för till parkerings (positions) lyset. För att använda Philips LED DayLight 4-varselljus i stället för halvlyset under dag, enslå på parkerings (positions) lyset.

Installation kan variera mellan olika bilmodeller/årsmodeller, vid osäkerhet kontakta verkstad.

2 Innehåll I satsen Förpackningens innehåll, LED DayLight 4



3 Placering av Philips LED DayLight 4



⚠ Placering enligt standard ECE 48

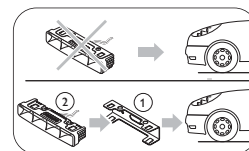
Se till att Philips LED DayLight 4-lamporna placeras enligt bilden ovan.

⚠ Bestämmelser om vågrät lutning

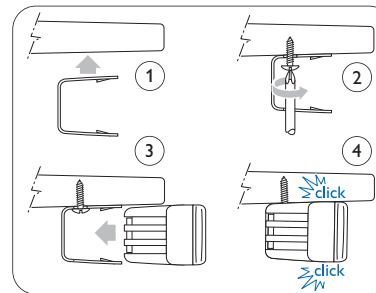
För att följa bilens konturer, har lamporna, Philips LED DayLight 4 specialdesignats för att helt överensstämma med bestämmelserna om maximal vågrät lutningsvinkel (10°).

4 Montering av Philips LED DayLight 4 på din bil

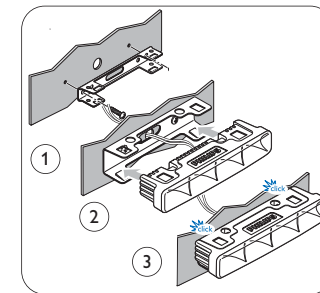
Montering av LED-modulerna med användning av clipfästen



⚠ Skjut in LED DayLight 4 modulen i fästet först efter att detta monterats på bilen!

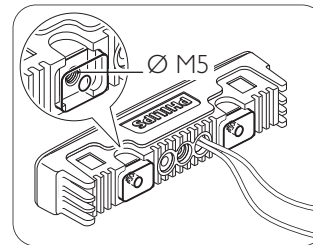


1 Montering på vågrät yta

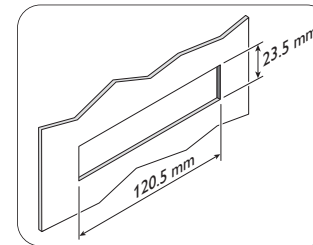


2 Montering på lodrat yta

Användbar information för specialmontering av LED DayLight 4



Du kan använda de M5-gängade hålen på modulhusets insida för andra typer av monteringar.



Utrymme nödvändigt för monteringen av LED-modulen.

Försäkra dig om att du har utrymmet ovan tillgängligt för att montera varje modul.

⚠ Om nödvändigt, **skär ut till exakta mått** (se ovan).

Beroende på bilmodell, kan specialmonteringen utföras:
- med eller utan clipfästen
- med eller utan utskärning av ytan.

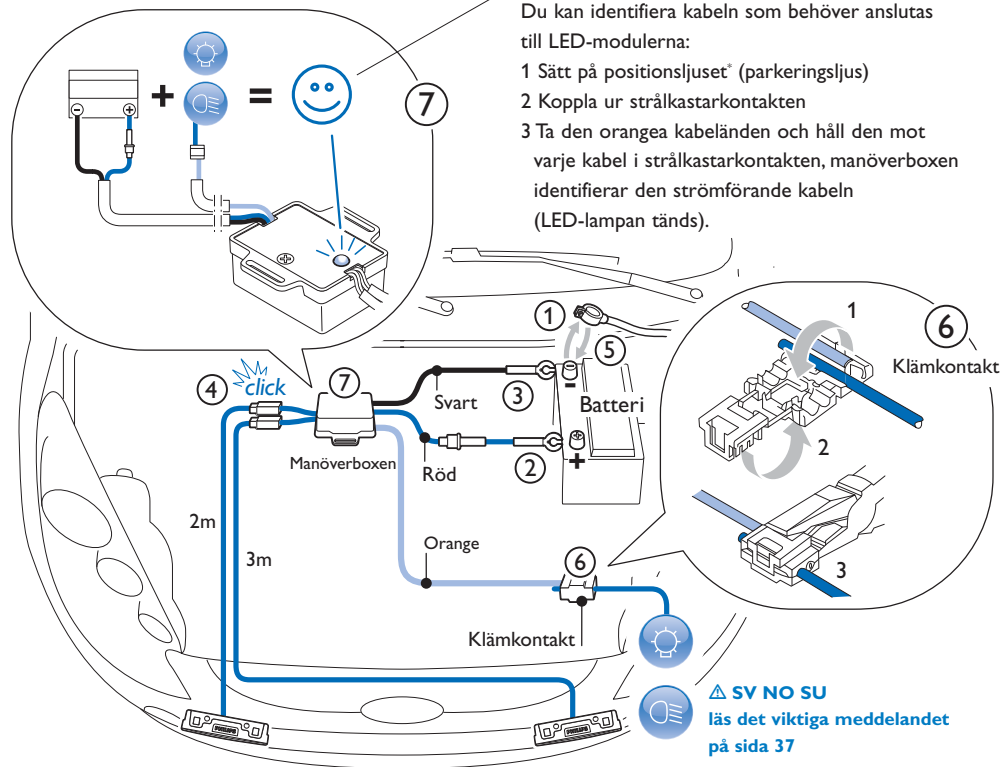
5 Kopplingsanvisningar

Genomför anslutningen av LED DayLight 4 modulerna enligt den angivna ordningen nedan:

Tips Innan du monterar manöverboxen

Du kan identifiera kabeln som behöver anslutas till LED-modulerna:

- 1 Sätt på positionsljuset* (parkeringsljus)
- 2 Koppla ur strålkastarkontakten
- 3 Ta den orangea kabeländen och håll den mot varje kabel i strålkastarkontakten, manöverboxen identifierar den strömförande kabeln (LED-lampan tänds).



*Halvljuset för SV, NO, SU

1 Viktig

Vi takker deg for å ha valgt **Philips LED DayLight 4**, lysmoduler for kjørellys som garanterer deg sikker og behagelig kjøring. Philips' originale lysprodukter er av topp kvalitet, og gir deg den ytelse, pålitelighet og effekt som du trenger.

Philips garanti gjelder for dette produktet dersom det brukes i henhold til instruksjonene og for de formål det er beregnet på. Garantisøknader er kun gyldige ved fremlegging av den opprinnelige faktura. Denne fakturaen skal inneholde datoen for kjøp, navnet på salgsstedet og produktets modell og referanse.

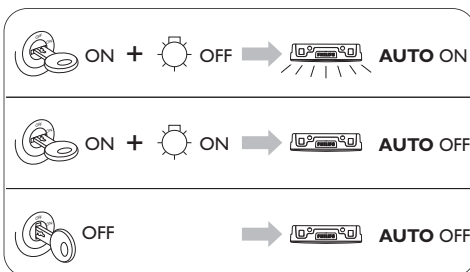
⚠ Du bør ta deg tid til å lese igjennom installasjonsanvisningen for Philips LED DayLight 4 før du monterer lysene på bilen din.

Vi anbefaler deg å oppbevare denne installasjonsanvisningen i bilen til enhver tid.

⚠ Philips LED DayLight 4 modulene er testet og godkjent i henhold til ECE R87-regelverket om kjørellys

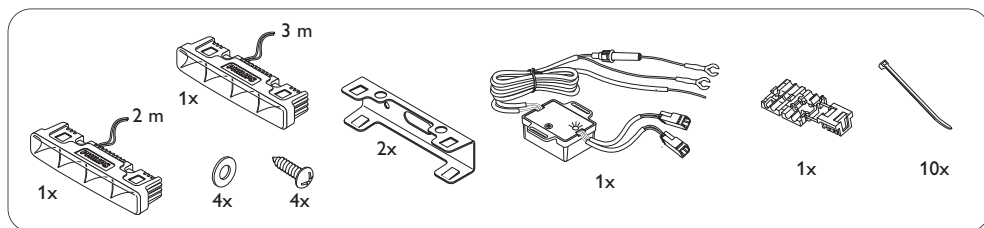
00RL E4 0046 av Kema BV Netherlands

⚠ Philips LED DayLight 4 tennes og slukkes automatisk.

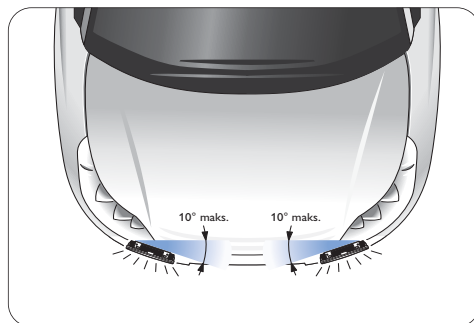
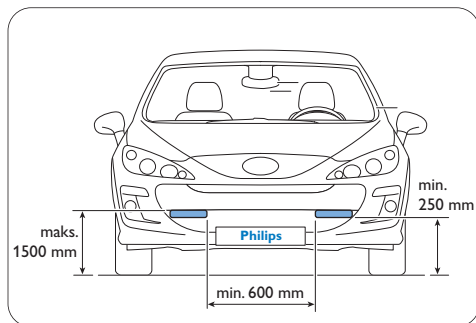


⚠ Viktig I Norge, Sverige og Finland, kan du koble den oransje ledningen til nærlys ledningen istedenfor parkeringslys ledningen. For å tenne Philips LED DayLight 4 istedenfor nærlysene i dagslys, vri lysbryteren til Parkeringslys posisjon. **Det kan være forskjellig tilkobling på noen bilmodeller, hvis du er i tvil, kontakt et verksted.**

2 Innhold i Philips LED DayLight 4-settet



3 Hvor skal Philips LED DayLight 4 lysmodulene installeres



⚠ Montering i henhold til ECE 48 regelverket

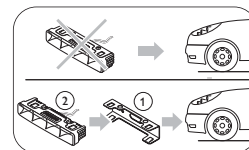
Påse at Philips LED DayLight 4 lysmodulene plasseres som vist på tegningen ovenfor.

⚠ Vannrett skråstilling

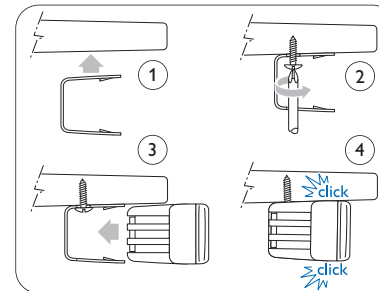
For å følge bilens form har Philips LED DayLight 4 lysmodulene blitt spesielt utviklet slik at de er konforme med regelverket om (maks.) 10° vannrett skråstilling.

4 Slik installerer du Philips LED DayLight 4 på bilen

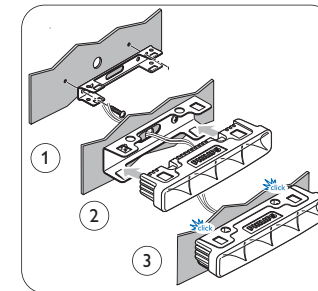
Slik monterer du LED-modulene ved hjelp av festeklips



⚠ LED DayLight 4 lysmodul skal festes til klipset først etter at dette er montert på bilen!

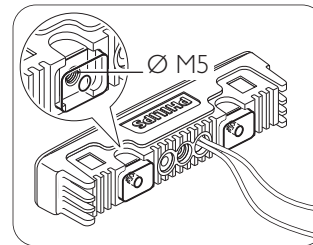


1 Installering på vannrett flate

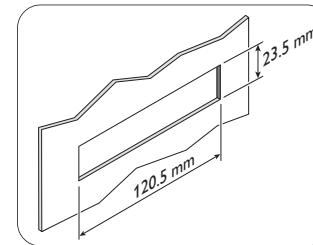


2 Installering på loddrett flate

Nyttig informasjon om tilpasset installering av LED DayLight 4 lysmodulene



Du kan bruke de M5-gjengede hullene inne i selve modulene for andre typer montering.



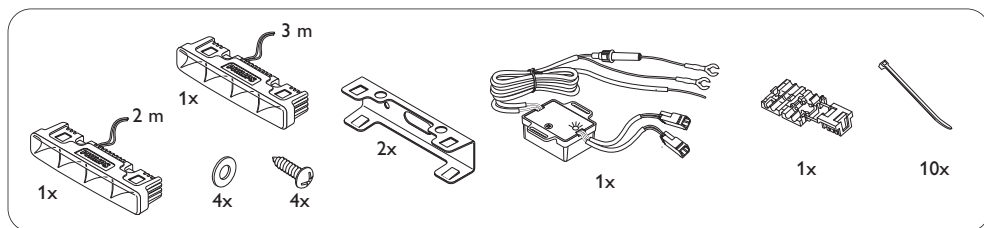
Plass som trengs for montering av en LED-modul

Påse at du har nok plass til installering av hver modul.

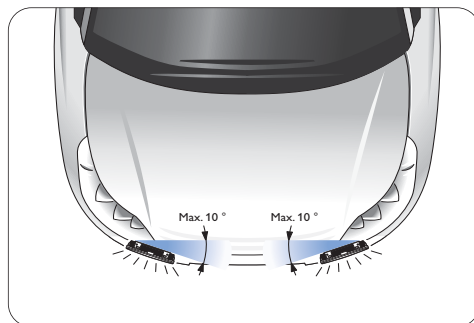
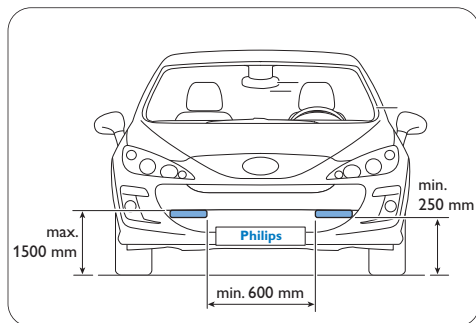
⚠ Om nødvendig, **kutt til riktig størrelse** (se over).

Avhengig av bilmodell kan installeringen gjøres:
- med eller uten festeklips
- med eller uten utskjæring av flaten.

2 Philips LED DayLight 4-sættets indhold



3 Placering af Philips LED DayLight 4



⚠ Påbudt placering ifølge ECE-regulativ 48

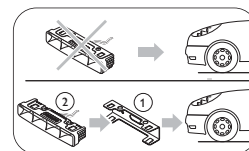
Philips LED DayLight 4-lygterne skal placeres som vist på tegningen ovenfor.

⚠ Regulativ om vandret hældning

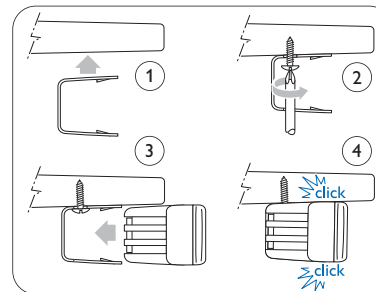
Philips LED DayLight 4-lygteenhederne er specielt designet, så de opfylder regulativets krav om max. 10° vandret hældningsvinkel og passer til vognens facon.

4 Montering af Philips LED DayLight 4 på bilen

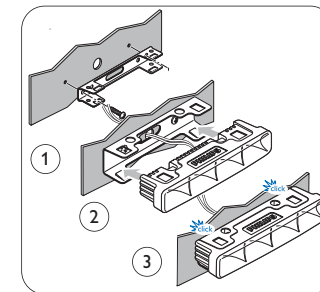
Montering af LED-lygterne ved hjælp af clipsebeslag



⚠ Monter beslaget på bilen først, inden LED DayLight 4-modul sættes fast i beslaget!

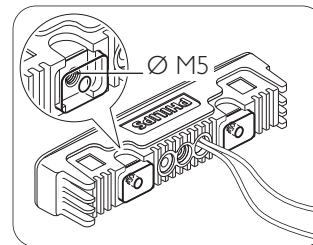


1 Montering på vandret flade

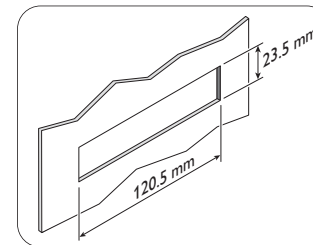


2 Montering på lodret flade

Nyttige oplysninger vedr. individuelt tilpasset montering af LED DayLight 4



M5-gevindhullerne inde i lytekassen kan anvendes til alle andre former for montering.



Nødvendig plads til montering af LED-lygten

Kontroller, at der er den nødvendige plads til montering af den enkelte lygte som anført ovenfor.

⚠ Eventuelt, **skæres ud til den nøjagtige størrelse** (se ovenfor).

Alt efter vognmodel kan den individuelt tilpassede montering udføres:
- med eller uden clipsebeslag
- med eller uden udskæring i fladen.

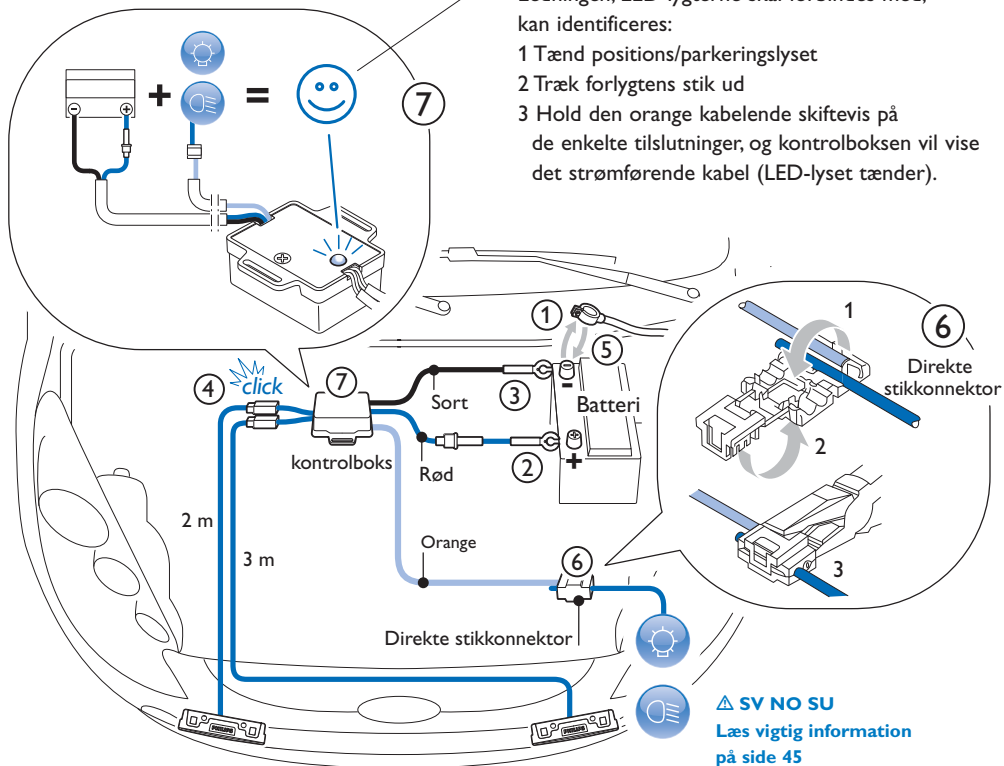
5 Elektrisk tilslutning

Tilslut LED DayLight 4-lygterne i den på nedenstående diagram anførte rækkefølge:

Gode Råd inden montering af kontrolboks

Ledningen, LED-lygterne skal forbindes med, kan identificeres:

- 1 Tænd positions/parkeringslyset
- 2 Træk forlygtens stik ud
- 3 Hold den orange kabelende skiftevis på de enkelte tilslutninger, og kontrolboksen vil vise det strømførende kabel (LED-lyset tænder).



⚠ **SV NO SU**
Læs vigtig information på side 45

1 Tärkeää

Me kiitämme sinua siitä, että olet ostanut **Philips LED DayLight 4**-valot, nämä päiväkäyttöön tarkoitetut ajovalomodulit tekevät ajamisesta turvallisen ja mukavan kokemuksen. Alkuperäiset Philips-valaistustuotteet tarjoavat korkeaa laatua, luotettavuutta ja tarvitsemaasi tehoa.

Philips-takuu on voimassa vain sillä edellytyksellä, että tuotetta käytetään vain sille tarkoitettuun käyttöön ja takuukorvauksen vaatiija esittää alkuperäisen laskun, josta selviää ostopäivä, myyjän nimi ja tuotteen nimi, malli ja valmistusnumero.

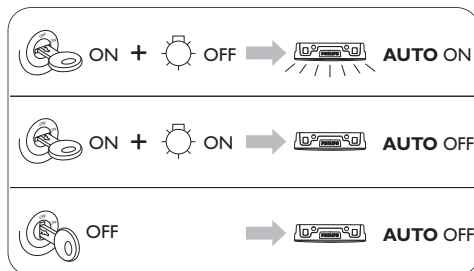
⚠ **Varaa aikaa lukeaksesi Philips LED DayLight 4-asennusoppaan ennen Philips LED DayLight 4-valojen asentamista autoosi.**

Me suosittelemme, että pidät Philips LED DayLight 4-asennusoppaan aina autossa myöhempää käyttöä varten.

⚠ **Philips LED DayLight 4-moduulit on testattu ja hyväksytty noudattaen päiväsaikaan käytettäviä ajovaloja koskevia määräyksiä ECE R87.**

00RL E4 0046, tekijä KEMA BV Alankomaat

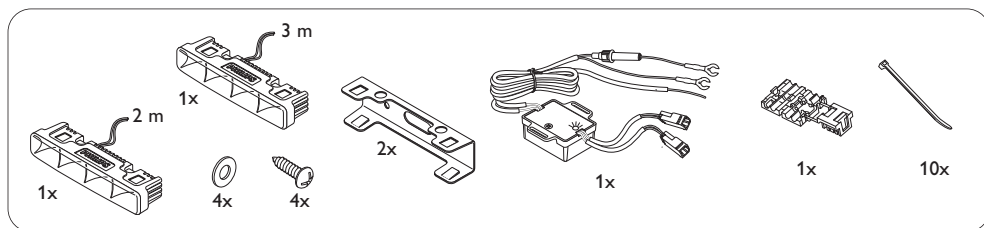
⚠ **Philips LED DayLight 4-valot syttyvät/sammutuvat automaattisesti.**



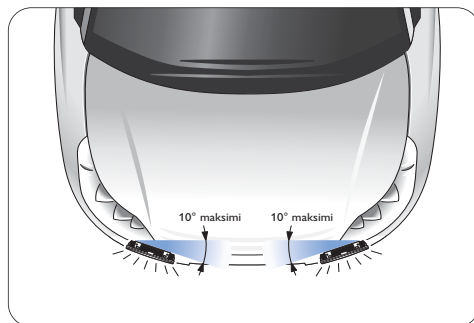
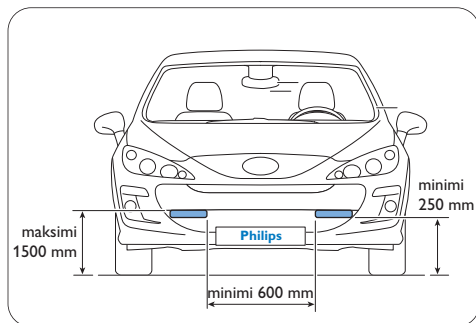
⚠ **Tärkeää** Suomessa, Ruotsissa ja Norjassa on mahdollista kytkeä oransi kaapeli lähivalokaapeliin parkkivalokaapelin sijaan. Käyttäaksesi Philips LED DayLight 4 päiväajovaloja lähivalojesi sijasta parkkivaloina, sinun tarvitsee vain kytkeä parkkivalot päälle.

Tämä ratkaisu ei välttämättä sovi kaikkiin automalleihin. Jos asiasta on epäilyksiä, ota yhteyks ammattilaiseen.

2 Philips LED DayLight 4-paketin sisältö



3 Mihin voit asentaa Philips LED DayLight 4-valot



⚠ Lainmukainen asennus ECE-säädös 48

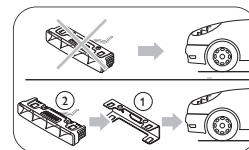
Varmista, että Philips LED DayLight 4-valojen kiinnityspaikka vastaa yllä olevaa kuvaa.

⚠ Vaakatason kallistusmääräys

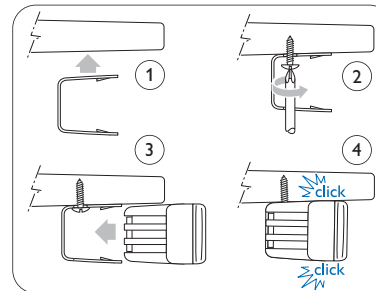
Jotta ajoneuvon muotoja noudatettaisiin Philips LED DayLight 4-optiikka on kehitetty erityisesti sitä ajatellen, että ne täyttävät määräysten mukaisen 10° (maksimi) vaakatason kallistuskulmavaatimuksen.

4 Miten asennat Philips LED DayLight 4-valot autoosi

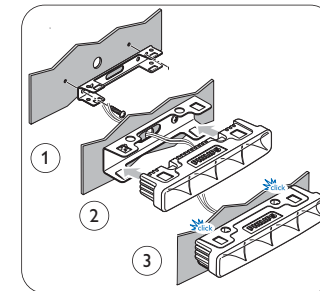
Miten voit asentaa LED-moduulit käyttäen pihnikiinnitysalustaa



⚠ Laita LED DayLight 4-moduuli kiinnitysalustaan vasta, kun se on asennettu autoon!

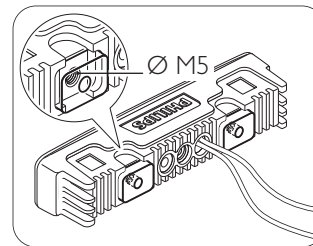


1 Asennus vaakatasolla

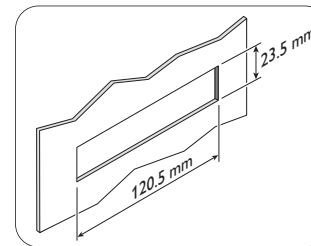


2 Asennus pystytasolla

Hyödyllistä tietoa LED DayLight 4-valojen yksilöllistä asentamista varten



Voit käyttää suojattuja M5-aukkoja moduulin rungon sisällä kaikkiin muihin asennustyyppeihin.



LED-moduulin asennusta varten tarvittava tila

Varmista, että sinulla on yllä mainittu tila kunkin moduulin asentamiseksi.

⚠ Leikkaa, tarvittaessa tarkka koko (katso yllä).

Autosi mallista riippuen yksilöllinen asennus voidaan tehdä seuraavilla tavoilla:

- käyttäen pihnikiinnitysalustoja tai ilman niitä
- voit leikata pintaa tai jättää sen ehyeksi.

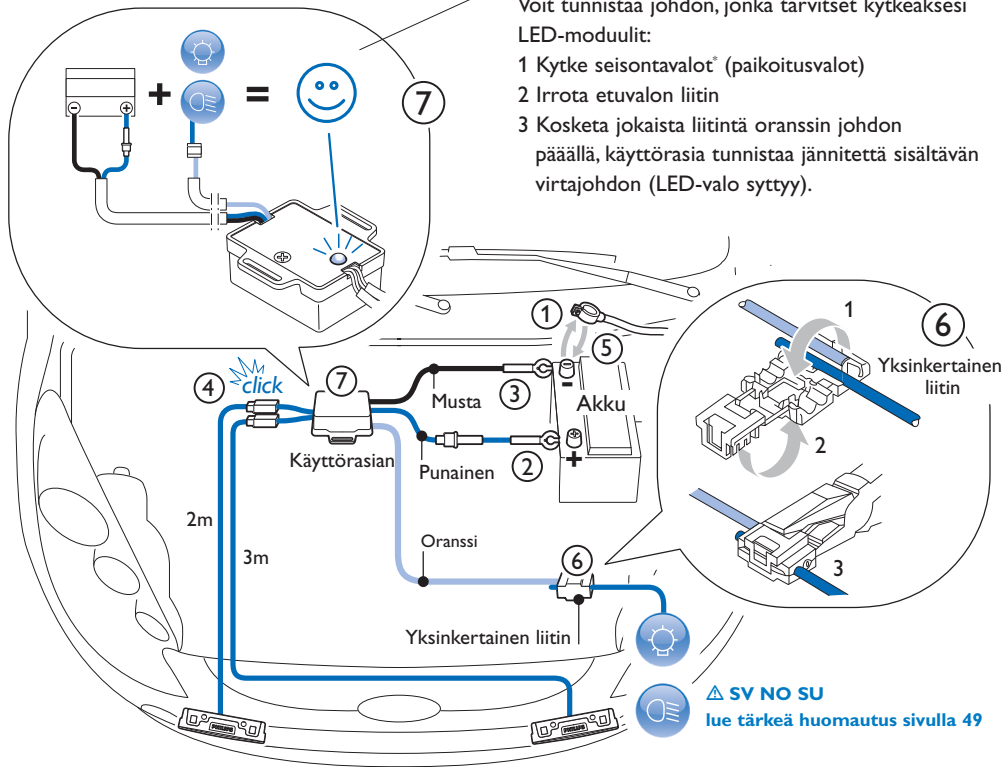
5 Johdotusohjeita

Tee LED DayLight 4-moduulien johdotus noudattaen alla olevaa numeroitua toimenpidesarjaa:

Vinkki Ennen käyttörasian asentamista

Voit tunnistaa johdon, jonka tarvitset kytkeäksesi LED-moduulit:

- 1 Kytke seisontavalot* (paikoitusvalot)
- 2 Irrota etuvalon liitin
- 3 Kosketa jokaista liitintä oranssin johdon päällä, käyttörasia tunnistaa jännitettä sisältävän virtajohdon (LED-valo syttyy).



*Lähivalot SV, NO, FI