

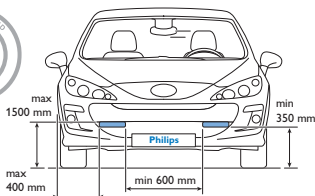
## Philips LED DayLight 8

EN **R87 homologated**  
DE **R87 zugelassen**  
FR **Homologué R87**  
NL **R87 gehomologeerd**  
ES **Homologación conforme a R87**  
IT **Omologato R87**  
PT **Homologação R87**  
RU **Утверждено в соответствии с R87**  
PL **Homologacja R87**  
SV **R87 godkända**  
NO **R87-godkjent**  
DA **R87 godkendt**  
SU **R87-homologoitu**



## Road-legal

EN **Garage certificate**  
DE **Werkstattzertifikat**  
FR **Certificat du garage**  
NL **Garagecertificaat**  
ES **Certificado de garaje**  
IT **Certificato officina**  
PT **Certificado da garagem**  
RU **Гаражное свидетельство**  
PL **Certyfikat warsztatu**  
SV **Verkstads-certifikat**  
NO **Verksted sertifikat**  
DA **Værkstedscertifikat**  
SU **Autokorjaamosertifikaatti**



Garage stamp here



©2010 Koninklijke Philips Electronics N.V.  
All rights reserved.

[www.philips.com/automotive](http://www.philips.com/automotive)

created by hss france - 07.2010 - printed in Taiwan

# Philips **LED** DayLight 8

DRL STRIP 2.8 Click2



[www.philips.com/support](http://www.philips.com/support)

EN LED Daytime Running Lights (DRL)  
DE LED Tagfahrlicht-Set  
FR Feux diurnes à LED  
NL LED Dagverlichting  
ES Faros LED especiales de conducción diurna  
IT LED per Luci di marcia diurna  
PT Luzes dedicadas diurnas LED  
RU Светодиодные (LED) фары дневного света  
PL Specjalne dzienne światła rozruszające LED  
SV LED varselljus  
NO LED-kjøreløysmoduler  
DA Specielt LED-køreløys til dagtimerne  
SU LED päivä-ajovalot

[www.led-drl.co.uk/](http://www.led-drl.co.uk/)

**PHILIPS**

## 1 Important

Thank you for buying **Philips LED DayLight 8**, the daytime running light modules that will make your driving experience a safe and comfortable one. Philips Original Equipment Quality lighting products offer the excellence, reliability, and power you need.

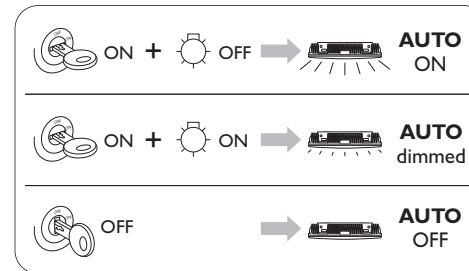
The **Philips guarantee** applies provided that the product is handled properly for its intended use, in accordance with its operating instructions and upon presentation of the original invoice, indicating the date of purchase, dealer's name and model and production number of the product.

⚠ **Take time to read the Philips LED DayLight 8 installation guide before you install Philips LED DayLight 8 on your car.** We recommend, that you carry the Philips LED DayLight 8 installation guide for reference with your vehicle documentation at all times.

⚠ **Philips LED DayLight 8 modules have been tested and approved according to the daytime running lights regulation ECE R87 and the position light regulation ECE R7.**

00RL 02A E4 0280 by KEMA BV Netherlands

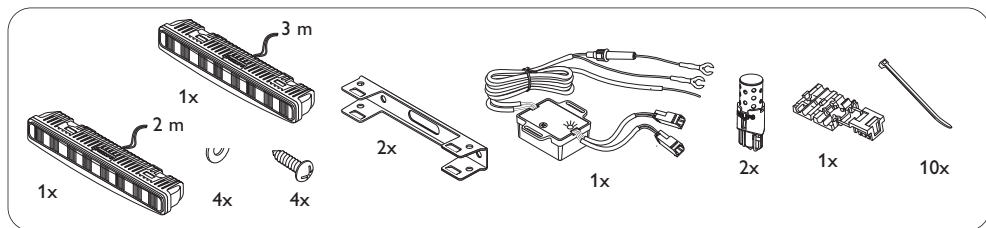
⚠ **The Philips LED DayLight 8 switches on/off automatically and dims at night.**



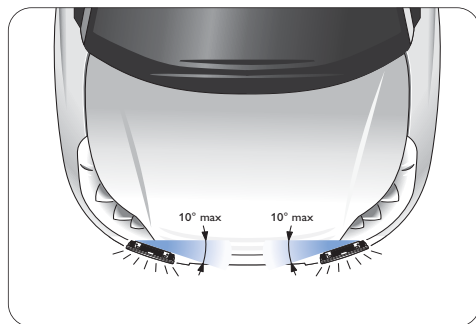
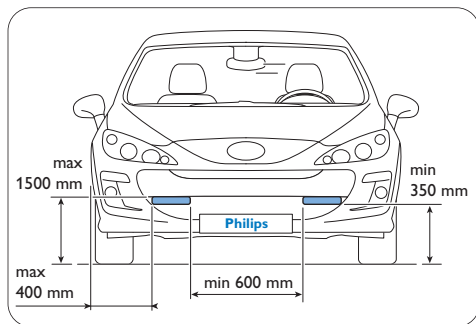
⚠ **Important** In Sweden, Norway, and Finland you may connect the orange cable to the low-beam cable rather than to the position (parking) light cable. To use Philips LED DayLight 8 instead of low-beam lights during the day, simply switch on the position (parking) lights.

**This may not be implementable on every vehicle. In doubt, contact a professional.**

## 2 Content of the Philips LED DayLight 8 kit



## 3 Where to install Philips LED DayLight 8



### ⚠ Legal installation position ECE regulation 48

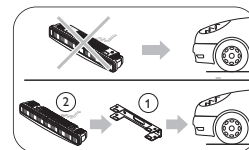
Make sure that the installation position of the Philips LED DayLight 8 modules conforms to the diagram above.

### ⚠ Horizontal tilting regulation

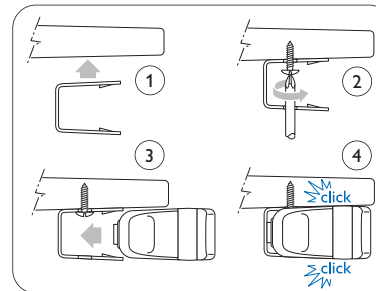
In order to follow the shape of the vehicle, Philips LED DayLight 8 optics have been especially designed to insure full conformity with the 10° (max) horizontal tilting angle regulation.

## 4 How to install Philips LED DayLight 8 on your car

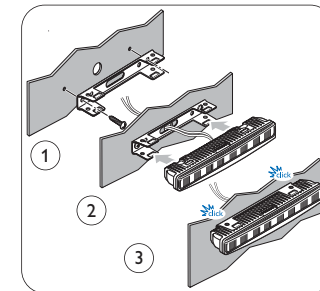
### How to install the LED modules using clip-on brackets



⚠ Insert LED DayLight 8 module into the bracket only after it is mounted on the car!

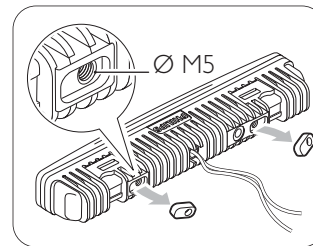


1 Installation on horizontal surface

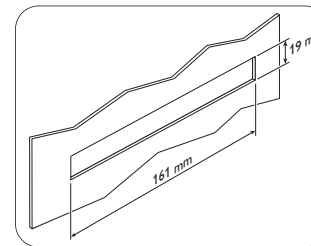


2 Installation on vertical surface

### Useful information for LED DayLight 8 customized installation



Snap out the protective pieces from the back of the LED module. You may use the M5 tapped holes inside the module's body for any other type of mounting.



### Space required for LED module installation

Make sure you have the above space available to install each module.

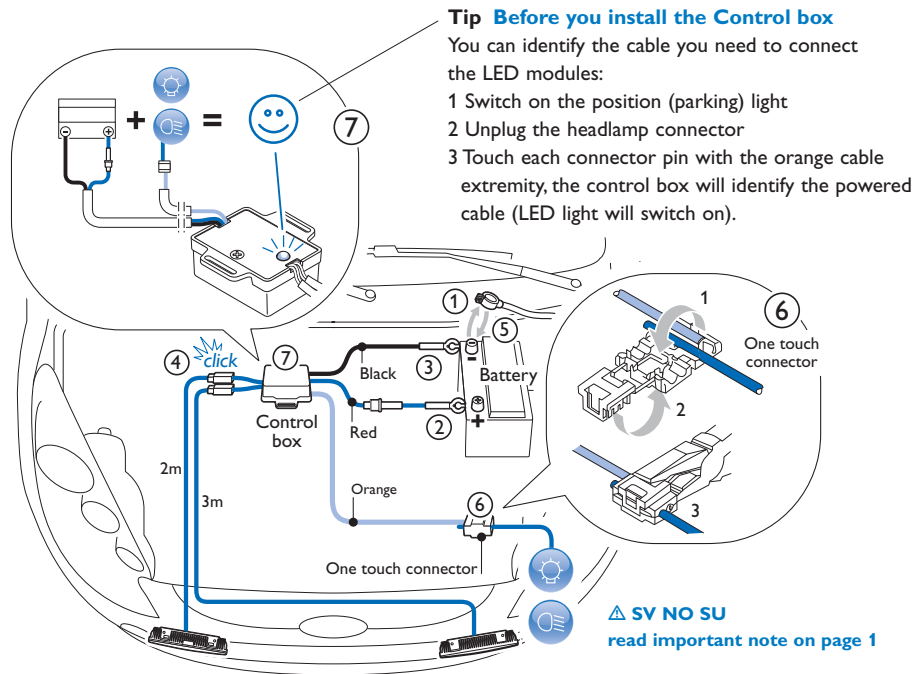
⚠ If necessary, **cut out to exact size** (see above).

Depending on your car model, the customized installation may be performed:

- with or without using the clip-on brackets
- with or without cutting out the surface.

## 5 Wiring instructions

Perform the wiring installation of the LED DayLight 8 modules according to the numbered sequence below:



**⚠ Philips LED DayLight 8 modules are dimmed at night and fully replace the position (parking) lights.** Since it is illegal to drive with four front position (parking) lights, the original lamps must be removed.

**⚠ Important** On certain cars, removing the lamps may generate a *defective lamp* warning signal. To cancel it, you must replace the original lamps with the ones delivered in the Philips package. — These simulate the behavior of the original lamps without producing light.



## 1 Wichtig

Wir beglückwünschen Sie zum Kauf des **Philips LED DayLight 8**, – das Tagfahrlichtmodul für sicheres und komfortables Fahren. Beleuchtungsprodukte von Philips bieten Ihnen dank ihrer OE-Qualität (Original Equipment) die Verlässlichkeit und Spitzenleistung, die Sie benötigen.

Die **Philips Garantie** gilt gegen Vorlage des Originalkaufbelegs versehen mit dem Anschaffungsdatum, Händlernamen, Modell und der Herstellungsnummer des Produkts, vorausgesetzt, das Produkt wird für die vorgesehene Verwendung gemäß der Betriebsanleitung richtig benutzt.

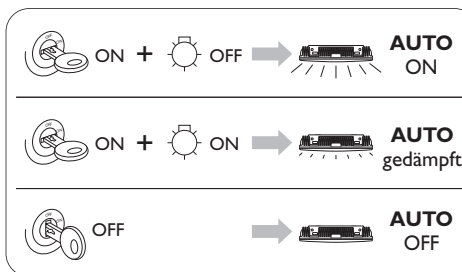
**⚠ Lesen Sie sich erst die Philips LED DayLight 8 Montageanleitung durch, bevor Sie die LED DayLight 8 von Philips in Ihr Auto einbauen.**

Wir empfehlen Ihnen, stets die Montageanleitung für die LED-Tagfahrlichter DayLight 8 von Philips in Ihren Fahrzeugunterlagen mit sich zu führen.

**⚠ Philips LED DayLight 8 Module wurden getestet und freigegeben nach der Tagfahrlichtverordnung ECE R87 und der Begrenzungsleuchtenverordnung ECE R7.**

00RL 02A E4 0280 von KEMA BV Niederlande

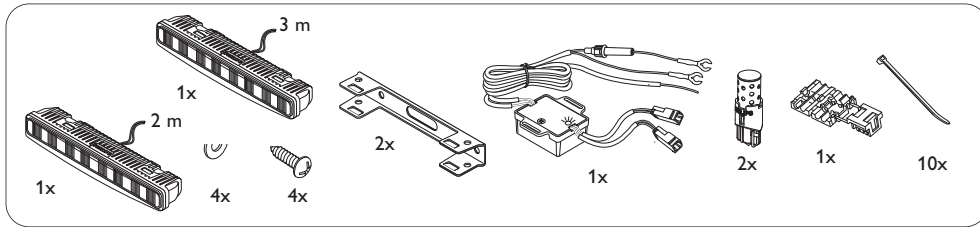
**⚠ Das LED DayLight 8 von Philips schaltet sich automatisch ein und aus und wird nachts gedämpft.**



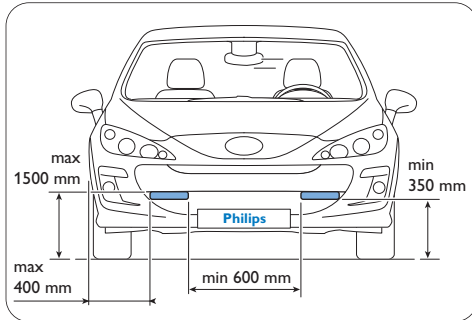
**⚠ Achtung** In Schweden, Norwegen und Finnland können Sie das orangefarbene Kabel auch an das Abblendlicht anstatt an das Park-(Stand-)licht anschließen. Um die Philips LED DayLight 8 an Stelle des Abblendlichts auch tagsüber zu nutzen, schalten Sie einfach das Park- (Stand-)licht ein. **Dieser Anschluss ist unter Umständen nicht in jedem Fahrzeug möglich. Im Zweifelsfall kontaktieren Sie bitte einen Fachmann.**



## 2 Inhalt des Philips LED DayLight 8 Sets

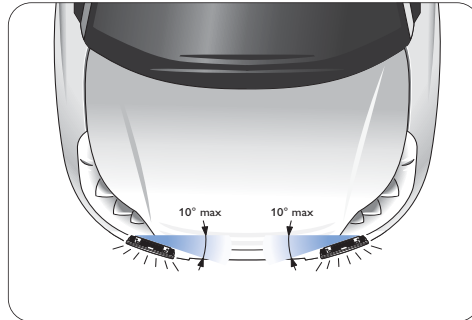


## 3 Einbauposition der LED DayLight 8 von Philips



### ⚠ Zulässige Einbauposition ECE-Regelung 48

Die Philips LED DayLight 8 müssen wie im Schaubild oben positioniert werden.

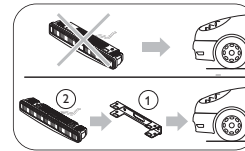


### ⚠ Horizontale Kippregelung

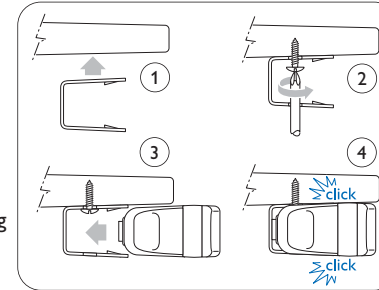
Bei der Anpassung an die Fahrzeugform wurde die Philips LED DayLight 8 Optik speziell so entwickelt, dass sie die horizontale Kippwinkelregelung von (max.) 10° erfüllt.

## 4 Einbauweise der LED DayLight 8 von Philips in Ihrem Auto

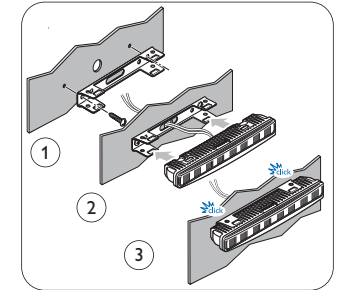
### Einbauen der LED-Tagfahrlichter mit Clip-on-Halterung



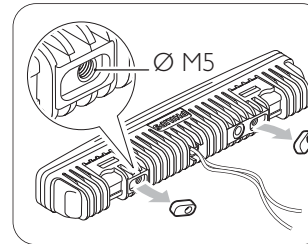
⚠ Das LED DayLight 8 Modul erst in die Halterung einsetzen, nachdem die Halterung am Auto angebracht wurde!



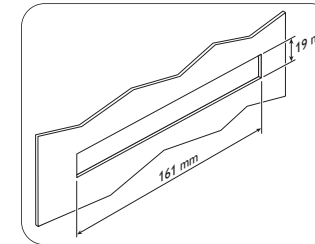
1 Montieren auf einer waagerechten Fläche 2 Montieren auf einer senkrechten Fläche



### Nützliche Informationen für einen auf den Kundenbedarf zugeschnittenen Einbau der LED DayLight 8



Die Schutzteile auf der Rückseite des LED-Moduls herausdrücken. Sie können die angebohrten M5 Löcher für beliebige andere Befestigungsarten benutzen.



Je nach Ihrem Automodell kann der auf den Kundenbedarf zugeschnittene Einbau wie folgt ausgeführt werden:

- mit oder ohne Einsatz von Clip-on-Halterungen
- mit oder ohne Ausschneiden der Oberfläche.

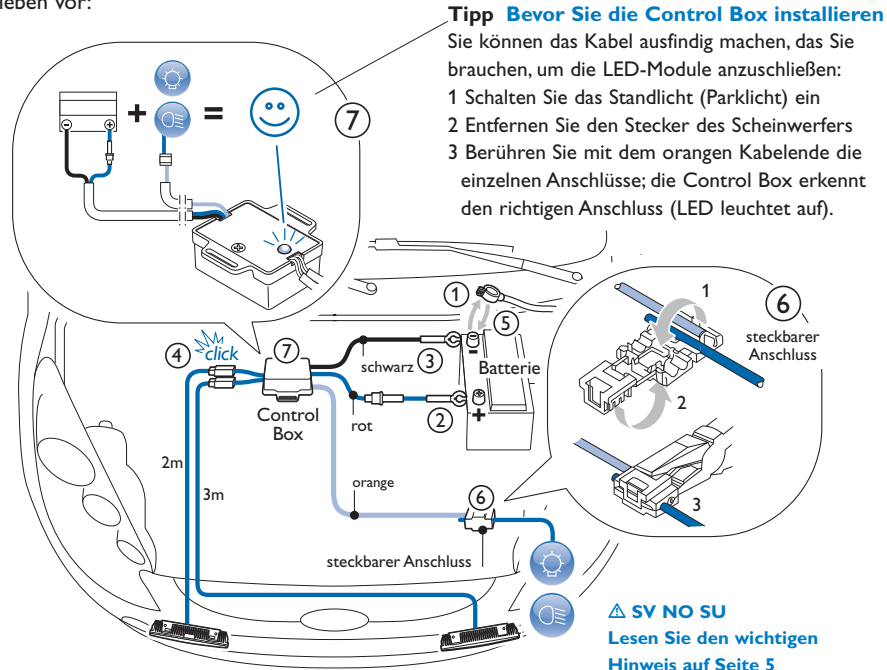
### Erforderlicher Platz für die LED Modulinstallation

Stellen Sie sicher, dass Sie oben noch Platz haben, um jedes Modul zu montieren.

⚠ Schneiden Sie falls **erforderlich die richtige Größe zu** (siehe oben).

## 5 Verkabelungsanweisungen

Bitte nehmen Sie die Verkabelung der LED DayLight 8 Module wie im nummerierten Ablauf unten beschrieben vor:



**⚠ Philips LED DayLight 8 Module werden nachts gedämpft** und ersetzen komplett die Stand- (Park-)lichter. Da es illegal ist, mit vier vorderen Standlichtern zu fahren, müssen die vorigen Lampen herausgenommen werden.

**⚠ Achtung** Bei manchen Autos löst das Herausnehmen von Lampen ein Warnsignal für defekte Lampen aus. Um es abzuschalten, müssen Sie anstatt der im Fahrzeug befindlichen Lampen die Lampen einsetzen, die im Philips Paket mitgeliefert wurden. Diese simulieren das Verhalten der Originallampen ohne Licht zu erzeugen.



## 1 Important

Merci d'avoir choisi les modules **Philips LED DayLight 8**, les modules de feux diurnes qui vous apportent confort et sécurité au volant. Les lampes de qualité Équipement d'origine Philips vous offrent toute l'excellence, la fiabilité et la puissance dont vous avez besoin.

La **garantie Philips** est applicable si le produit est utilisé selon les instructions et aux fins indiquées. Les demandes de garantie sont acceptées uniquement sur présentation du titre d'achat d'origine portant mention de la date d'acquisition, du nom du vendeur, du modèle et de la référence du produit.

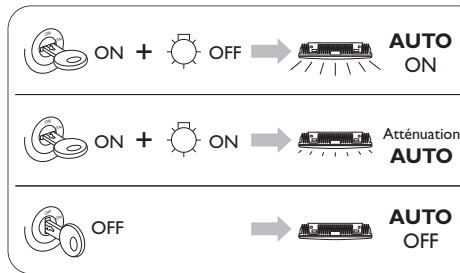
**⚠ Prenez le temps de lire ce guide d'installation avant d'installer les modules Philips LED DayLight 8 sur votre voiture.**

Nous vous recommandons de garder ce guide d'installation Philips LED DayLight 8 dans votre véhicule afin de pouvoir vous y reporter facilement en cas de besoin.

**⚠ Les modules LED DayLight 8 sont testées et homologuées selon les réglementations ECE R87 sur les feux diurnes et ECE R7 sur les feux de position.**

00RL 02A E4 0280 par KEMA BV Netherlands

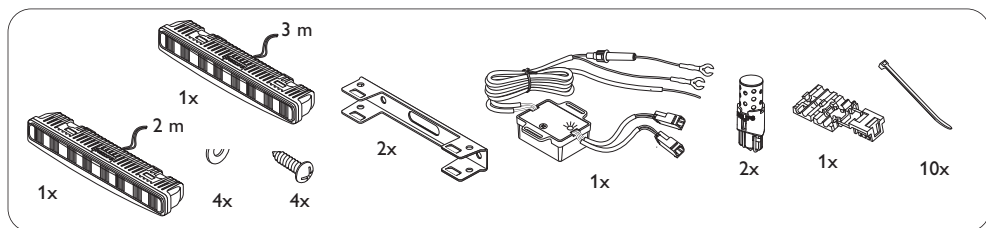
**⚠ Les modules Philips LED DayLight 8 s'allument et s'éteignent automatiquement, et l'intensité lumineuse diminue automatiquement en conduite nocturne.**



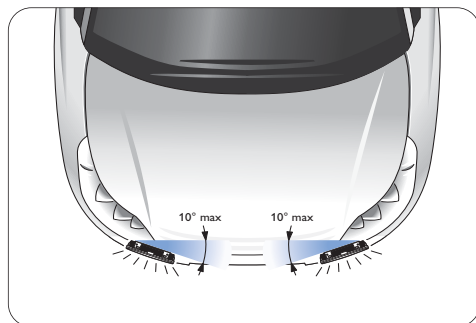
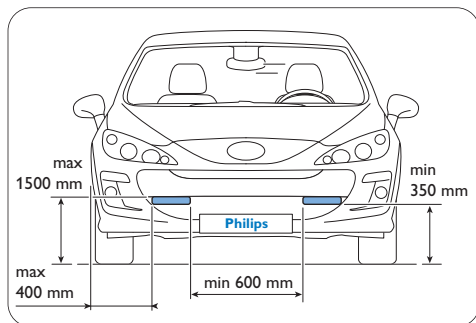
**⚠ Important** En Suède, Norvège et Finlande, vous pouvez connecter le câble orange sur celui des feux de croisement au lieu des feux de position. Pour utiliser les modules Philips LED DayLight 8 au lieu des feux de croisement en journée, il suffit d'allumer les feux de position. **Il se peut que cela ne soit possible que sur certains véhicules.**

**En cas doute, contactez un professionnel.**

## 2 Contenu du kit Philips LED DayLight 8



## 3 Où installer les modules Philips LED DayLight 8



### ⚠ Emplacement conforme à la réglementation ECE 48

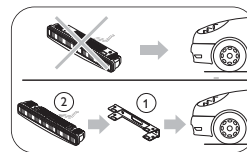
Veillez à positionner les modules Philips LED DayLight 8 conformément au schéma ci-dessus.

### ⚠ Réglementation sur l'inclinaison des feux

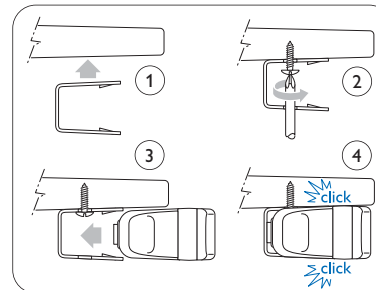
Afin d'épouser la silhouette du véhicule, les optiques Philips LED DayLight 8 ont été spécifiquement conçues pour assurer une inclinaison horizontale de 10° (max.) conformément à la réglementation.

## 4 Comment installer Philips LED DayLight 8 sur votre voiture

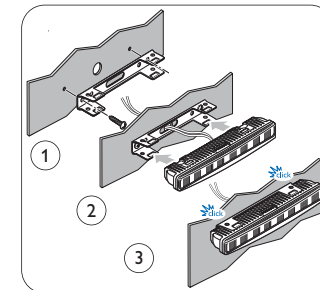
### Comment installer les modules à LED avec les étriers de fixation



⚠ Fixez l'étrier sur le véhicule avant d'insérer le module LED DayLight 8 !

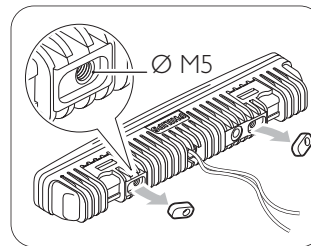


1 Installation sur surface horizontale

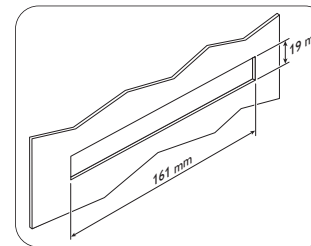


2 Installation sur surface verticale

### Informations pratiques pour l'installation non-standard des modules LED DayLight 8



Retirez les protections à l'arrière du module à LED. Pour tout autre type d'installation, vous pouvez utiliser les filetages M5 situés à l'intérieur du boîtier du module.



### Espace nécessaire pour le montage des modules à LED

Veillez à disposer de l'espace nécessaire indiqué ci-dessus pour installer chaque module.

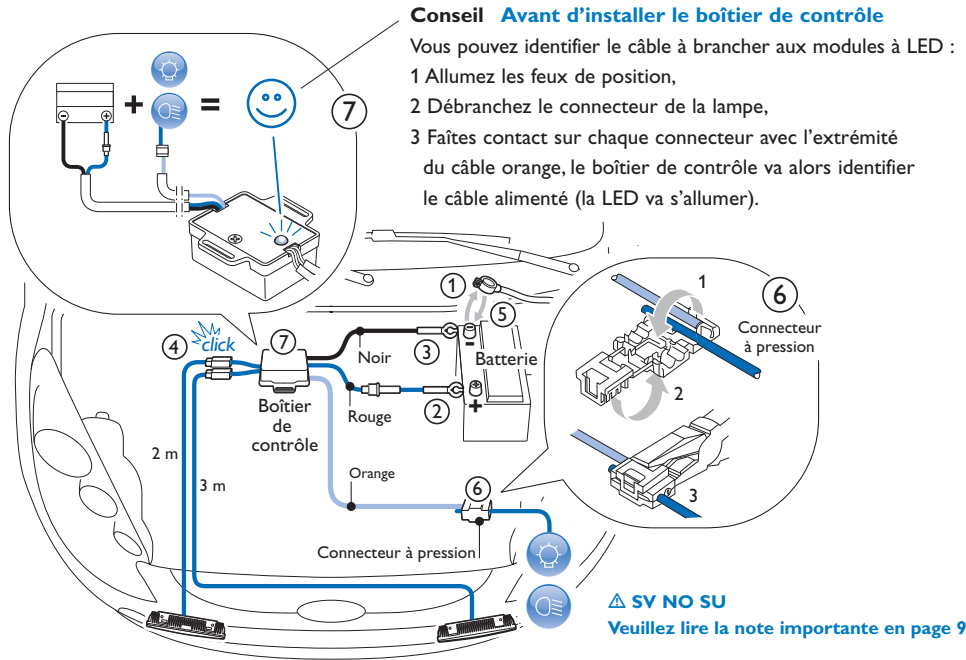
⚠ Si nécessaire, **découpez à la taille exacte** (voir ci-dessus).

Selon votre modèle de véhicule, il est possible d'installer les modules :

- avec ou sans les étriers de fixation,
- avec ou sans découpe de la surface.

## 5 Instructions de câblage

Suivez le schéma de câblage des modules LED DayLight 8 ci-dessous en respectant l'ordre indiqué :



**⚠ L'intensité lumineuse des modules Philips LED DayLight 8 diminue automatiquement en conduite nocturne.**

Ils se substituent alors totalement aux feux de position. La loi interdisant la conduite avec quatre feux de position allumés à l'avant, les lampes d'origine doivent être retirées.

**⚠ Important** Sur certains véhicules, le retrait des lampes peut éventuellement activer un signal de défaut de fonctionnement des phares. Dans ce cas, remplacez les lampes d'origine par celles fournies dans le kit Philips. Elles simulent la présence de lampes d'origine sans produire d'éclairage.



## 1 Belangrijk

Bedankt voor uw keuze voor de **Philips LED DayLight 8**, de Dagverlichting die u veilig en comfortabel laat rijden. Deze Philips Original Equipment Quality Verlichting biedt u de kwaliteit, de betrouwbaarheid en de kracht die u nodig hebt.

De **garantie van Philips** geldt alleen als het product goed wordt gehanteerd voor het bestemde gebruik en conform de gebruiksaanwijzing, op vertoon van de originele aankoopbon voorzien van aankoopdatum, winkelnaam en type en productienummer van het product.

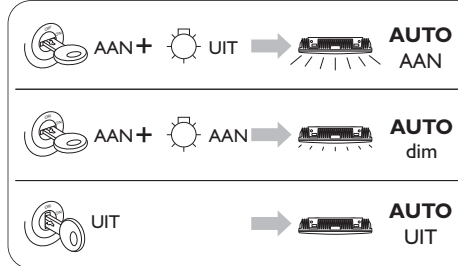
**⚠ Neem de tijd om de handleiding van de Philips LED DayLight 8 te lezen voordat u de Philips LED DayLight 8 in uw auto monteert.**

Wij raden u aan de handleiding van de Philips LED DayLight 8 permanent te bewaren bij uw autodocumentatie.

**⚠ De Philips LED DayLight 8 modules zijn getest en goedgekeurd conform het ECE-reglement 87 inzake motorvoertuigverlichting overdag en het ECE-reglement R7 inzake de positielichten.**

00RL 02A E4 0280 van KEMA BV Nederland

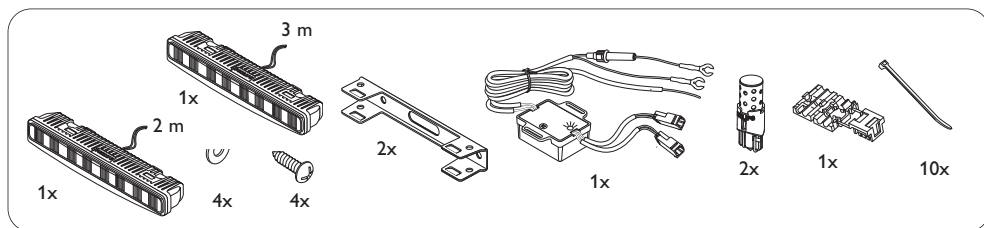
**⚠ De Philips LED DayLight 8 gaat automatisch aan en uit en dimmen's nachts.**



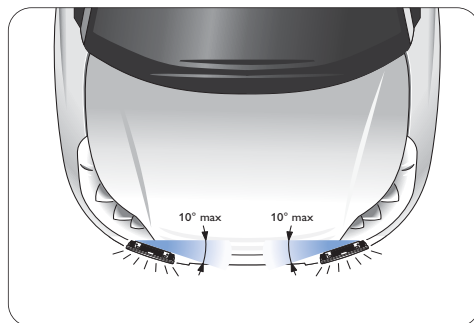
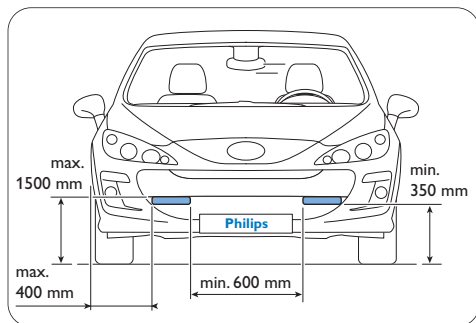
**⚠ Belangrijk** In Zweden, Noorwegen en Finland kunt u de oranje kabel aansluiten op de dimlichtkabel, in plaats van op de kabel van de parkeerlichten. Als u de Philips LED DayLight 8 wilt gebruiken in plaats van de dimlichten overdag, kunt u daarna eenvoudig de parkeerlichten aanschakelen.

**Dit is misschien niet in elke auto mogelijk. Neem in geval van twijfel contact op met een professional.**

## 2 Inhoud van de Philips LED DayLight 8 set



## 3 Plaatsing van de LED DayLight 8



### ⚠ Toegestane montagepositie ECE-reglement 48

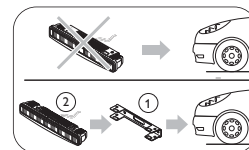
De positie van de Philips LED DayLight 8 lampen moet voldoen aan de bovenstaande tekening.

### ⚠ Reglement inzake de horizontale hoek

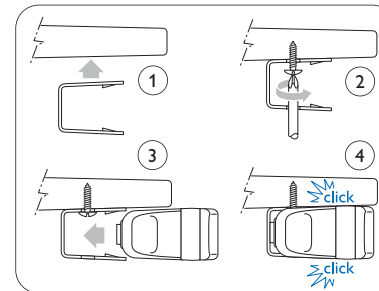
Om de vorm van de auto te volgen, zijn de Philips LED DayLight 8 optieken speciaal ontworpen om volledig te voldoen aan de maximale horizontale hoek van 10° van het reglement.

## 4 Montage van de Philips LED DayLight 8 in uw auto

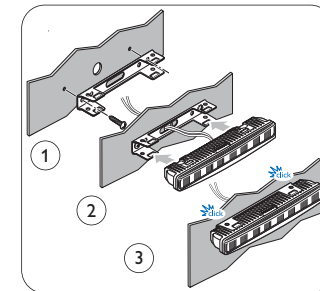
### Montage van de LED-modules met de bevestigingsclips



⚠ Schuif de LED DayLight 8 module niet in de clip voordat deze in uw auto is gemonteerd!

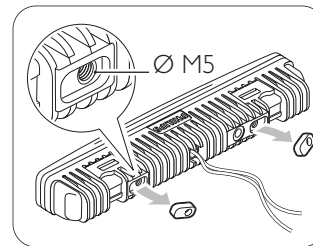


1 Montage op een horizontaal oppervlak

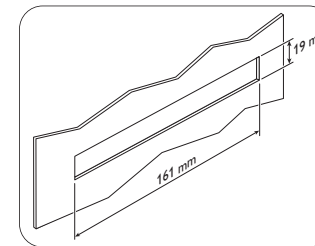


2 Montage op een verticaal oppervlak

### Nuttige informatie voor een speciale montage van de LED DayLight 8



Breek de beschermende delen uit de achterzijde van de LED-module. U kunt de gaten met M5 schroefdraad in de behuizing van de module gebruiken voor elke andere montage.



### Noodzakelijke ruimte voor de montage van de LED-module

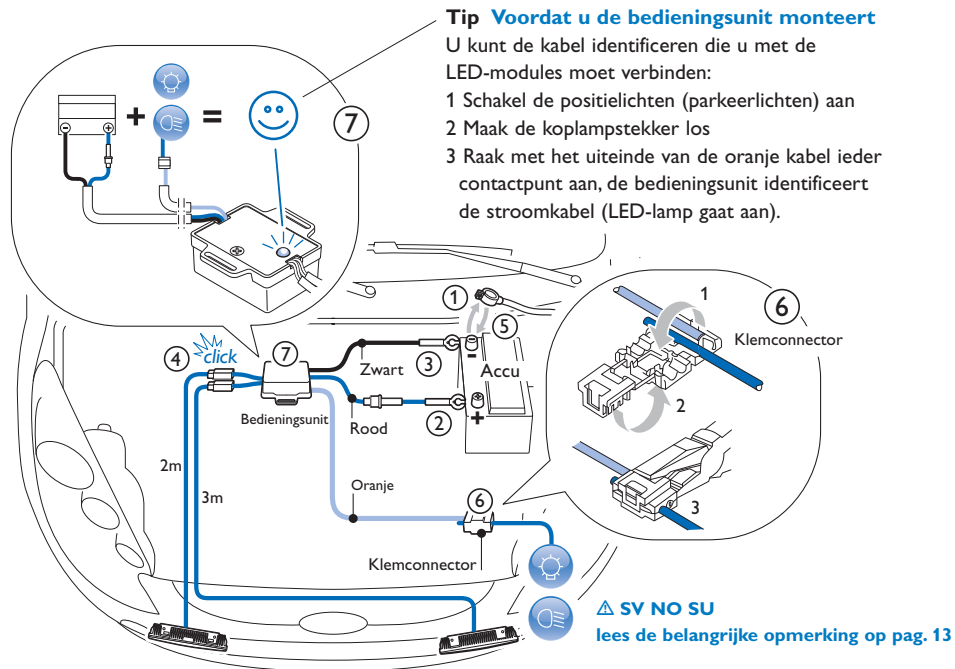
Let erop dat de bovengenoemde ruimte vrij is voor de montage van elke module.

⚠ Snij zonnig, **de juiste maat uit** (zie hierboven).

Afhankelijk van uw type auto, is een speciale montage mogelijk:  
- met of zonder de bevestigingsclips  
- met of zonder het uitsnijden van het oppervlak.

## 5 Aansluitingen

Sluit de LED DayLight 8 modules aan zoals hieronder beschreven in de met nummers aangegeven volgorde:



⚠ **De Philips LED DayLight 8 modules worden 's nachts** gedimd en vervangen volledig de positielichten (parkeerlichten). Omdat het verboden is te rijden met vier positielichten (parkeerlichten) aan de voorzijde, moeten de reeds aanwezige lampen worden verwijderd.

⚠ **Belangrijk** In sommige auto's kan het verwijderen van een lamp de waarschuwing voor een defecte gloeilamp activeren. Dit kunt u voorkomen door de originele lampen te vervangen door de in de Philips set bijgeleverde lampen. Deze simuleren het gedrag van de originele lampen maar produceren geen licht.

## 1 Importante

Gracias por comprar **Philips LED DayLight 8**, los faros de conducción diurna que le ofrecen una total garantía de seguridad y comodidad al volante. Con los faros Philips de Calidad de Equipamiento Original, usted tiene la excelencia, fiabilidad y potencia que necesita.

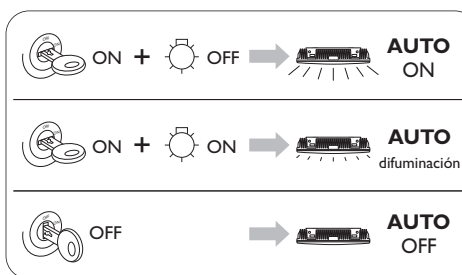
La **garantía de Philips** se aplica si el producto se ha manipulado correctamente y para el uso previsto, según las instrucciones de funcionamiento, y tras presentación de la factura original, indicando fecha de compra, nombre del vendedor, y modelo y número de producción del producto.

⚠ **Recuerde leer atentamente la guía de instalación antes de instalar sus Philips LED DayLight 8 en su vehículo.** Por si necesita consultarla, le recomendamos llevar siempre, junto a la documentación de su vehículo, la guía de instalación de las lámparas Philips LED DayLight 8.

⚠ **Los faros Philips LED DayLight 8 se someten a prueba y aprueban conforme a la normativa ECE R87 sobre faros de conducción diurna y la normativa ECE R7 sobre luces de posición.**

00RL 02A E4 0280 por KEMA BV Netherlands

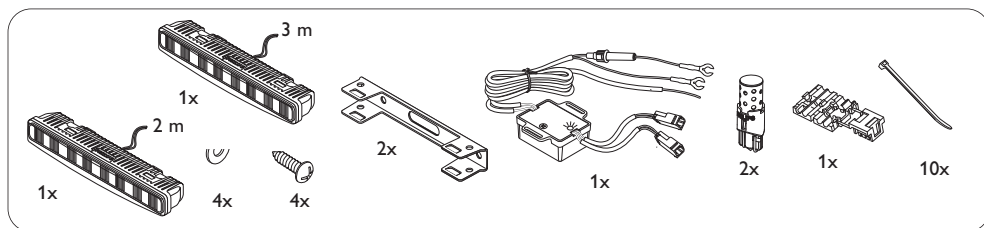
⚠ **Los faros Philips LED DayLight 8 se encienden y apagan automáticamente, y por la noche, se difuminan.**



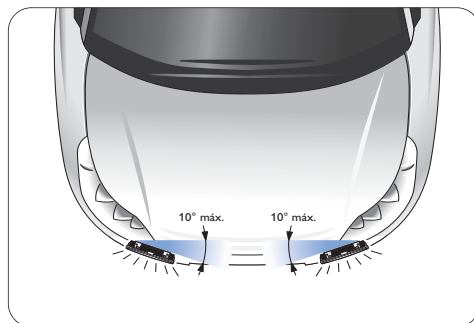
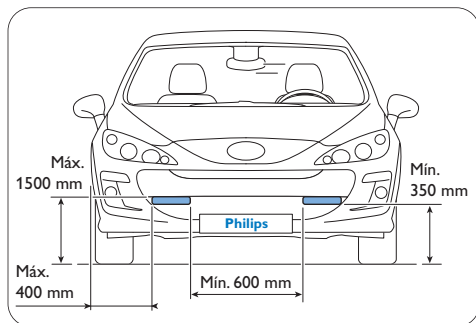
⚠ **Importante** En Suecia, Noruega y Finlandia, se puede conectar el cable naranja al cable de las luces de cruce, en vez de conectarlo al cable de las luces de posición. Para usar las Philips LED DayLight 8 en vez de las luces de cruce durante el día, basta con encender las luces de posición. **En algunos vehículos no es posible hacerlo así: en caso de duda, consulte a un profesional.**



## 2 Contenido del kit Philips LED DayLight 8



## 3 Dónde instalar Philips LED DayLight 8



### ⚠ Emplazamiento legal de instalación ECE normativa 48

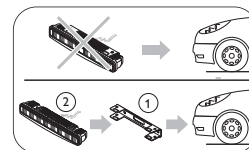
Asegúrese de que las Philips LED DayLight 8 se adecúan al gráfico de arriba.

### ⚠ Regulación sobre inclinación horizontal

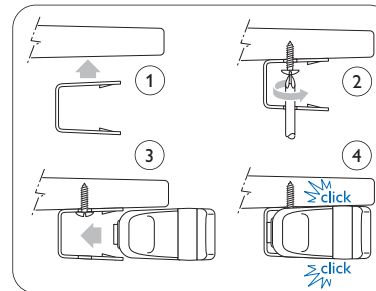
Para amoldarse a la forma del vehículo, la óptica de las Philips LED DayLight 8 se ha diseñado especialmente para garantizar su total conformidad con la regulación sobre los 10° de ángulo máximo de inclinación horizontal.

## 4 Cómo instalar las Philips LED DayLight 8 en su vehículo

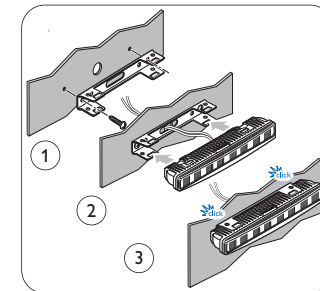
### Cómo instalar los módulos LED usando las anillas de sujeción



⚠ ¡Inserte el módulo LED DayLight 8 en la anilla sólo tras su montaje en el vehículo!

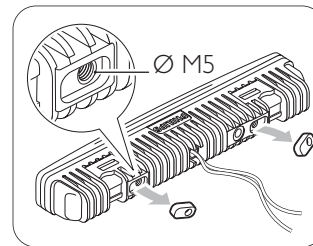


1 Instalación en una superficie horizontal

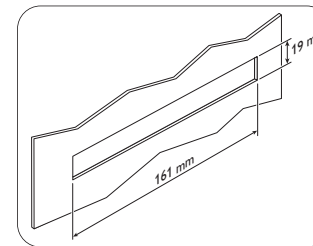


2 Instalación en una superficie vertical

### Información útil para la instalación personalizada de los LED DayLight 8



Quite las protecciones de la parte trasera del módulo LED. Puede usar las ranuras M5 situadas en el interior del módulo para cualquier otro tipo de montaje.



### Espacio requerido para la instalación del módulo LED

Cerúese de disponer del espacio indicado arriba para instalar cada modelo.

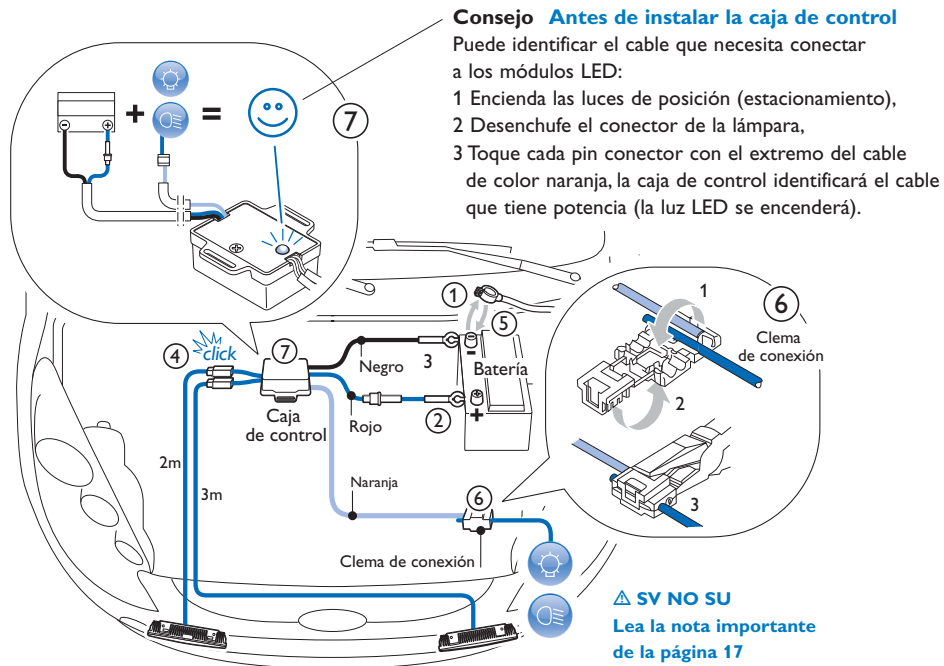
⚠ Si es necesario, **recorte para llegar al tamaño exacto** (véase arriba).

Dependiendo del modelo de vehículo que usted tenga, la instalación personalizada podrá realizarse:

- con o sin las anillas de sujeción
- haciendo o sin hacer una hendidura en la superficie.

## 5 Instrucciones de cableado

Proceda con la instalación de cableado de los módulos LED DayLight 8 según la secuencia numerada de abajo:



△ **Los módulos Philips LED DayLight 8 se difuminan por la noche** y substituyen completamente a las luces de posición (estacionamiento). Como es ilegal conducir con cuatro luces de posición (estacionamiento) delanteras, se deben desinstalar las lámparas de posición originales.

△ **Importante** En algunos vehículos, cuando se quitan las lámparas de posición, puede encenderse un piloto de advertencia de lámparas defectuosas. Para anularlo, debe substituir las lámparas originales por las que vienen en el paquete Philips. Éstas simulan el comportamiento de las lámparas originales sin emitir luz.

## 1 Importante

Si ringrazia per l'acquisto di **Philips LED DayLight 8**, i moduli di fanali per marcia diurna in grado di rendere ancora più sicure e confortevoli le esperienze al volante. I prodotti d'illuminazione Philips di qualità di primo impianto, offrono l'eccellenza, l'affidabilità e la potenza cui si aspira.

La **garanzia Philips** è valida a condizione che il prodotto venga maneggiato correttamente, secondo l'uso previsto, e su presentazione della fattura originale con data di acquisto, nome del rivenditore e numero del modello e di produzione del prodotto.

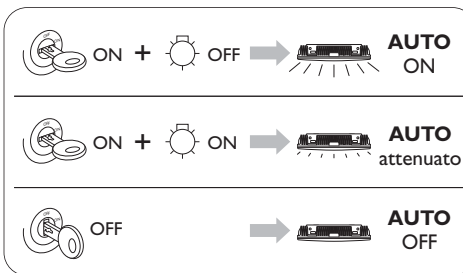
△ **Leggere attentamente la guida d'installazione Philips LED DayLight 8 prima di procedere all'installazione delle lampade LED DayLight 8 sull'automobile.**

Si raccomanda di conservare la guida LED DayLight 8 insieme alla documentazione del veicolo per poterla consultare in qualsiasi momento.

△ **Le lampade Philips LED DayLight 8 sono testate e approvate secondo la regolamentazione vigente ECE R87 relativa alle luci diurne e alla ECE R7 relativa alle luci di posizione.**

00RL 02A E4 0280 di KEMA BV Netherlands

△ **I moduli Philips LED DayLight 8 si accendono e si spengono automaticamente e la luce si attenua di notte.**

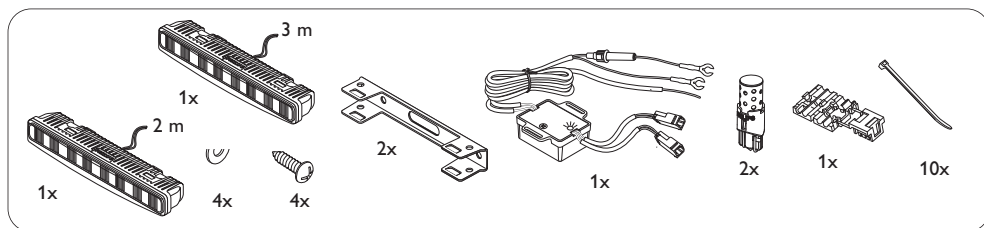


△ **Importante** In Svezia, Norvegia e Finlandia, è possibile connettere il cavo arancione al cavo dei fari anabbaglianti anziché al cavo delle luci di posizione. Per utilizzare i fari diurni Philips LED DayLight 8 al posto dei fari anabbaglianti durante il giorno, basta accendere le luci di posizione.

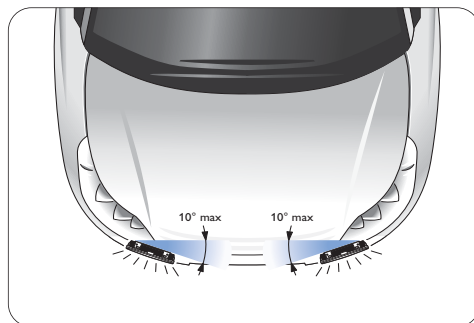
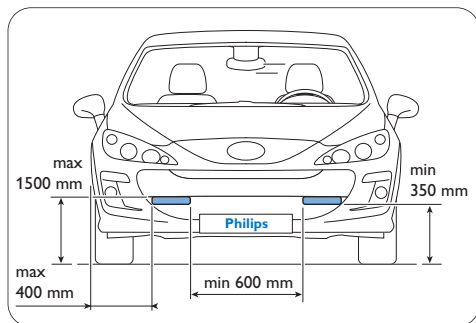
**Questa soluzione potrebbe non essere attuabile su tutti i veicoli. In caso di dubbio consultare un tecnico specializzato.**



## 2 Contenuto del kit Philips LED DayLight 8



## 3 Dove installare le lampade Philips LED DayLight 8



### ⚠ Posizione d'installazione legale Regolamento ECE 48

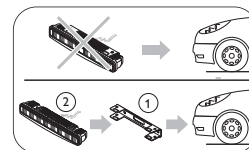
Accertarsi che la posizione delle lampade LED DayLight 8 corrisponda alla figura sopra riportata.

### ⚠ Regolazione dell'inclinazione orizzontale

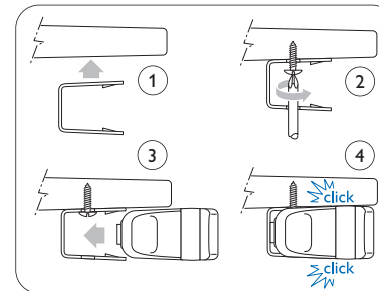
Per seguire la sagoma del veicolo, l'ottica delle Philips LED DayLight 8 è stata appositamente progettata in conformità alla regolazione dell'angolo di inclinazione orizzontale consentito di 10° (max).

## 4 Come installare le lampade Philips LED DayLight 8 sulla macchina

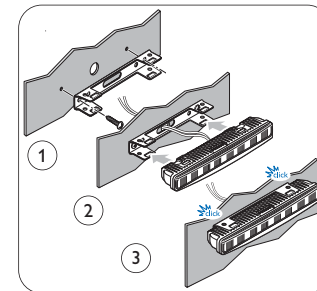
### Come installare i moduli LED usando i supporti a clip



⚠ Inserire il modulo LED DayLight 8 nel supporto dopo averlo montato sul veicolo!

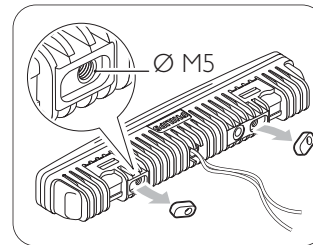


1 Installazione su superficie orizzontale

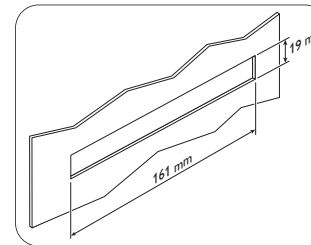


2 Installazione su superficie verticale

### Informazioni utili per l'installazione personalizzata delle lampade LED DayLight 8



Togliere le parti protettive dal retro del modulo LED. Si possono usare gli otturatori M5 all'interno del corpo del modulo per qualsiasi altro tipo di installazione.



### Requisiti di spazio per l'installazione del modulo LED

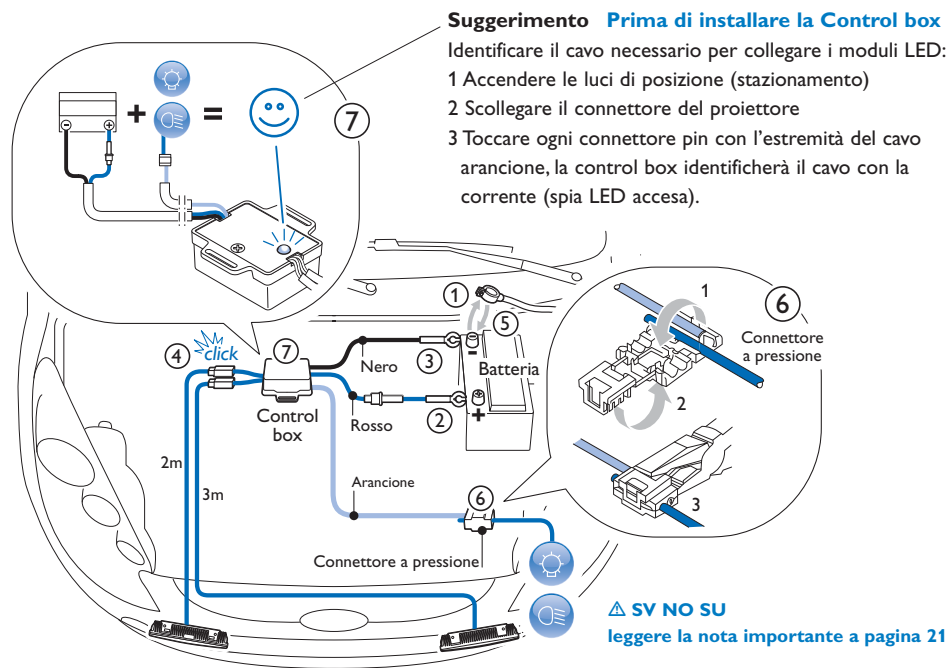
Accertarsi di avere spazio disponibile a sufficienza per installare ogni modulo.

⚠ Se necessario, **ricavare la dimensione necessaria** (vedi sopra).

A seconda del modello della macchina, l'installazione personalizzata può essere eseguita:  
- con o senza supporti a clip  
- ricavando o meno la superficie.

## 5 Istruzioni di cablaggio

Procedere all'installazione dei cavi dei moduli LED DayLight 8 secondo la sequenza numerata sotto:



**⚠ I moduli Philips LED DayLight 8 producono una luce attenuata di notte e possono sostituire le luci di posizione (stazionamento).** Poiché non è consentito guidare con quattro fanali frontali di posizione (stazionamento), devono essere rimosse le lampade originali.

**⚠ Importante** Su alcuni veicoli, la rimozione delle lampade può generare l'accensione di una spia di segnalazione. Per eliminarla, occorre sostituire la lampada originale con quelle presenti nell'imballaggio Philips. Tali lampade simulano il comportamento delle lampade originali senza produrre luce.



## 1 Importante

Obrigado por escolher as lâmpadas **Philips LED DayLight 8**. Os módulos de luzes diurnas contribuem para o seu conforto e a sua segurança ao volante. As lâmpadas de qualidade com equipamento de origem Philips oferecem-lhe toda a excelência, a fiabilidade e a potência de que você necessita.

A **garantia Philips** é válida se o produto for utilizado de modo adequado e para os fins indicados. Os pedidos de garantia só são aceites mediante apresentação da fatura original indicando a data da compra, o nome do vendedor, o modelo e a referência do produto.

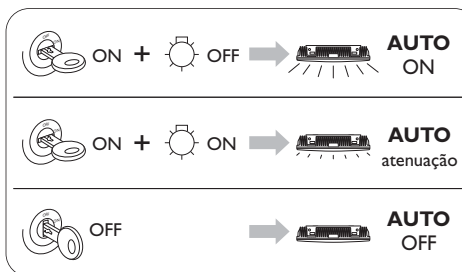
**⚠ Reserve um pouco de tempo para ler este guia antes de instalar as lâmpadas Philips LED DayLight 8 no seu veículo.**

Recomendamos que guarde juntamente com a documentação do seu veículo este guia de instalação Philips LED DayLight 8 para poder consultá-lo facilmente em caso de necessidade.

**⚠ As lâmpadas LED DayLight 8 são testadas e homologadas de acordo com a regulamentação ECE R87 respeitante às luzes diurnas e a regulamentação ECE R7 sobre as luzes de presença.**

00RL 02A E4 0280 por KEMA BV Países Baixos

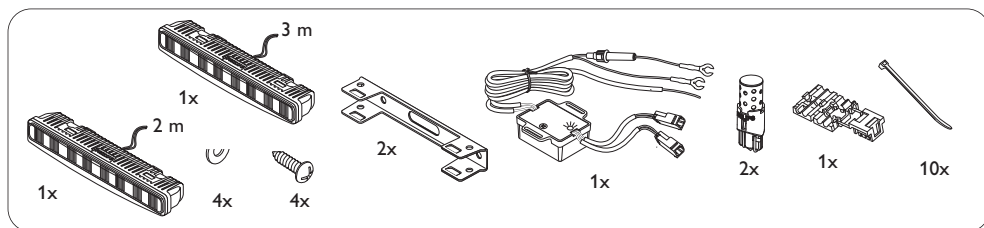
**⚠ As lâmpadas Philips LED DayLight 8 acendem e apagam automaticamente e permitem a diminuição da luminosidade em conduta nocturna.**



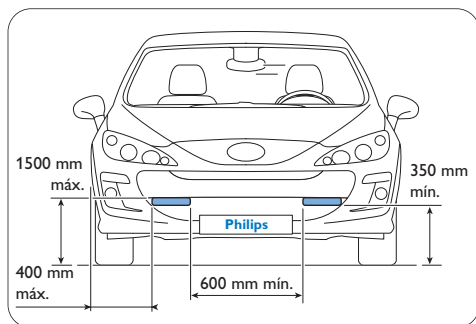
**⚠ Importante** Na Suécia, Noruega e Finlândia, é possível conectar o cabo cor de laranja ao cabo de luzes de cruzamento no lugar das luzes de presença. A fim de utilizar as Philips LED DayLight 8 no lugar das luzes de cruzamento de dia, basta acender as luzes de presença.

**⚠ Talvez isto só seja possível em alguns veículos. Em caso de dúvida, entre em contacto com um profissional**

## 2 Conteúdo do kit Philips LED DayLight 8

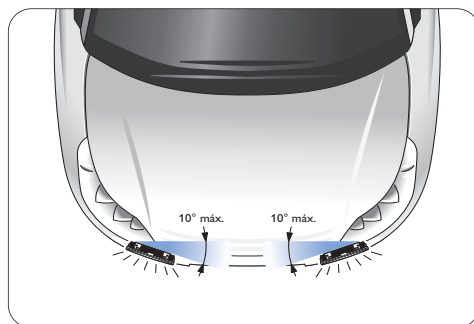


## 3 Onde instalar as lâmpadas Philips LED DayLight 8



### ⚠ Posição de instalação em conformidade com a ECE 48

Atenção ao posicionar as lâmpadas Philips LED DayLight 8 segundo o esquema acima indicado.

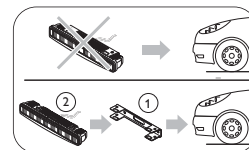


### ⚠ Regulamentação sobre a altura das luzes

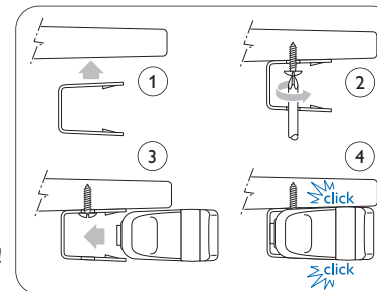
Para que as ópticas Philips LED DayLight 8 se adaptem à silhueta do veículo, são especificamente elaboradas para estarem totalmente em conformidade com a regulamentação vigente em matéria de regulação da altura das luzes (10° máx).

## 4 Instalar as lâmpadas Philips LED DayLight 8 no seu veículo

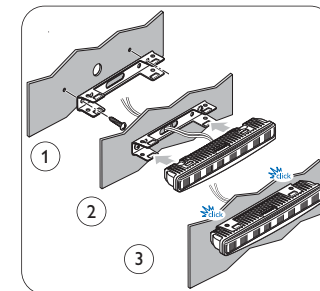
### Como instalar os módulos de LED com os pinos de fixação



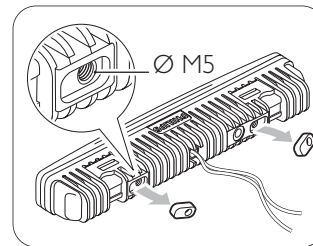
⚠ Fixar o pino no veículo antes de inserir o módulo LED DayLight 8 !



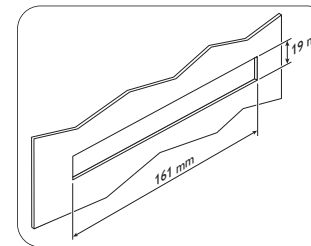
1 Instalação numa superfície horizontal 2 Instalação numa superfície vertical



### Informações práticas em caso de instalação não padrão dos LED DayLight 8



Retire as protecções situadas atrás do módulo. Para qualquer outro tipo de instalação, é possível utilizar as roscagens M5 que se encontram dentro da caixa do módulo.



### Espaço necessário à montagem 2 módulos LED

Queira utilizar o espaço necessário acima indicado para poder instalar cada módulo.

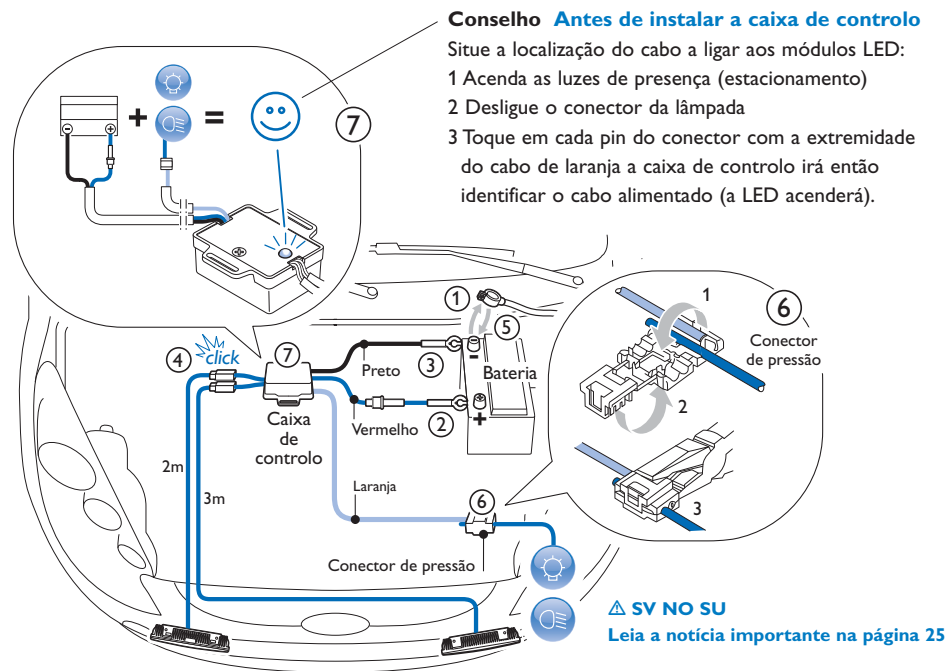
⚠ Se necessário, **corte na medida exacta** (ver acima).

De acordo com o seu modelo de veículo, é possível instalar as lâmpadas:

- com ou sem os pinos de fixação
- com ou sem corte da superfície.

## 5 Instruções de ligação

Siga o esquema de cablagema abaixo mencionado, respeitando a ordem indicada:



**⚠ A intensidade luminosa dos módulos Philips LED DayLight 8 atenua-se automaticamente em conduta nocturna**  
Eles substituem-se totalmente às luzes de presença. A lei proíbe a conduta com quatro luzes de presença dianteiras, em consequência, as lâmpadas de origem devem ser retiradas.

**⚠ Importante** Em alguns veículos, o facto de retirar as lâmpadas pode activar a luz indicadora que assinala uma falha no funcionamento dos faróis. Neste caso, substituir as lâmpadas de origem pelas lâmpadas fornecidas no kit da Philips. As mesmas simulam a presença das lâmpadas de origem sem reproduzir a sua iluminação.



## 1 Внимание

Благодарим Вас за покупку **Philips LED DayLight 8**, модулей светодиодных ламп для фар дневного света, с которыми время за рулем машины станет для Вас безопасным и комфортным. Качество изделий собственного изготовления Philips для автомобильного освещения обеспечит нужный Вам уровень технического совершенства, надежности и мощности.

**Гарантия Philips** действительна при условии правильного обращения с изделием, применения его по назначению в соответствии с инструкциями по эксплуатации и предоставления подлинника счета с указанием даты покупки, наименования дилера, модели и заводского номера изделия.

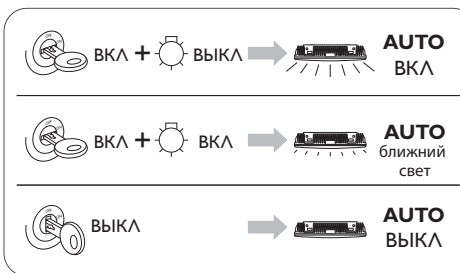
**⚠ Прежде чем ставить Philips LED DayLight 8 на свою машину, внимательно прочтите руководство по установке Philips LED DayLight 8.**

Мы рекомендуем Вам для справок всегда держать руководство по установке Philips LED DayLight 8 вместе с документацией на машину.

**⚠ Модули Philips LED DayLight 8 протестированы и разрешены к применению по нормативам ECE R87 для фар дневного света и нормативам ECE R7 для габаритных огней.**

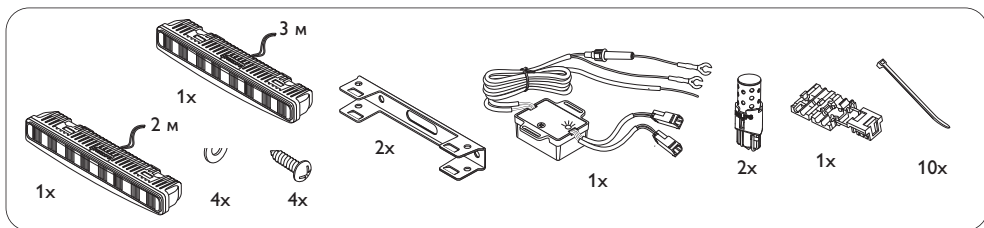
00RL 02A E4 0280 KEMA BV Нидерланды

**⚠ Philips LED DayLight 8 включаются и выключаются автоматически и переключаются на ближний свет в ночное время.**

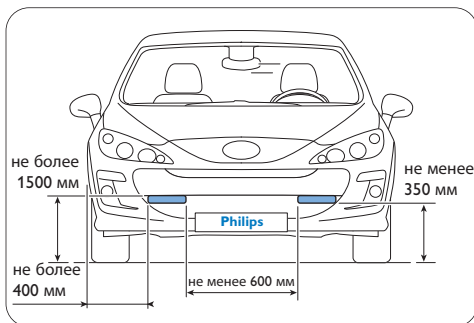


**⚠ Внимание** В Швеции, Норвегии и Финляндии, Вы вправе соединить оранжевый провод с проводом ближнего света, а не с проводом габаритного фонаря. Чтобы воспользоваться светодиодными фонарями дневного света Philips LED DayLight 8 вместо фонарей ближнего света в дневное время, достаточно просто включить габаритные фонари. **Этот способ не обязательно может быть применим на любой машине. В случае сомнений обратитесь к профессионалу.**

## 2 Состав комплекта Philips LED DayLight 8

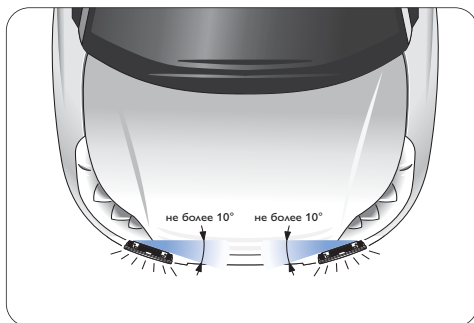


## 3 Где устанавливаются Philips LED DayLight 8



### ⚠ Регламентированное место установки по нормативам ECE 48

Убедитесь, что местоположение ламп дневного света Philips LED DayLight 8 соответствует схеме (см. выше).

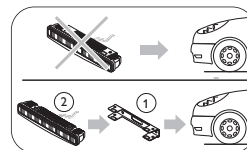


### ⚠ Настройка горизонтального отклонения

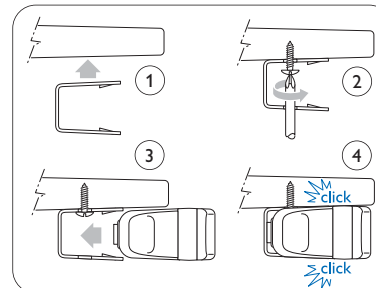
Для повторения очертаний машины, оптика Philips LED DayLight 8 специально разработана так, чтобы обеспечить полную согласованность с настройкой угла отклонения по горизонтали величиной не более 10°.

## 4 Как на Вашей машине установить Philips LED DayLight 8

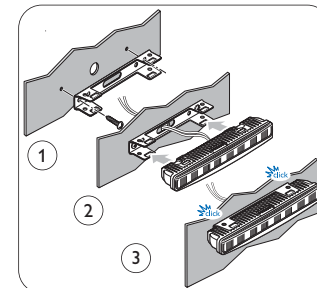
### Как устанавливать модуль LED с применением навесных держателей



⚠ Модуль LED DayLight 8 следует вставлять только в держатель, уже установленный на машине.

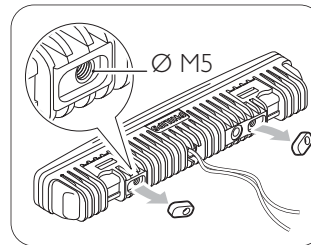


1 Установка на горизонтальной поверхности

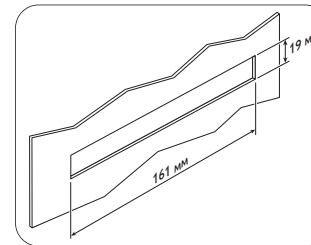


2 Установка на вертикальной поверхности

### Полезные сведения об установке LED DayLight 8 с учетом потребностей заказчика



Снять защитные детали с задней стороны модуля LED. Вы можете воспользоваться отверстиями с внутренней резьбой M5 в корпусе модуля для установки любым другим способом.



### Пространство, которое требуется для установки модуля LED

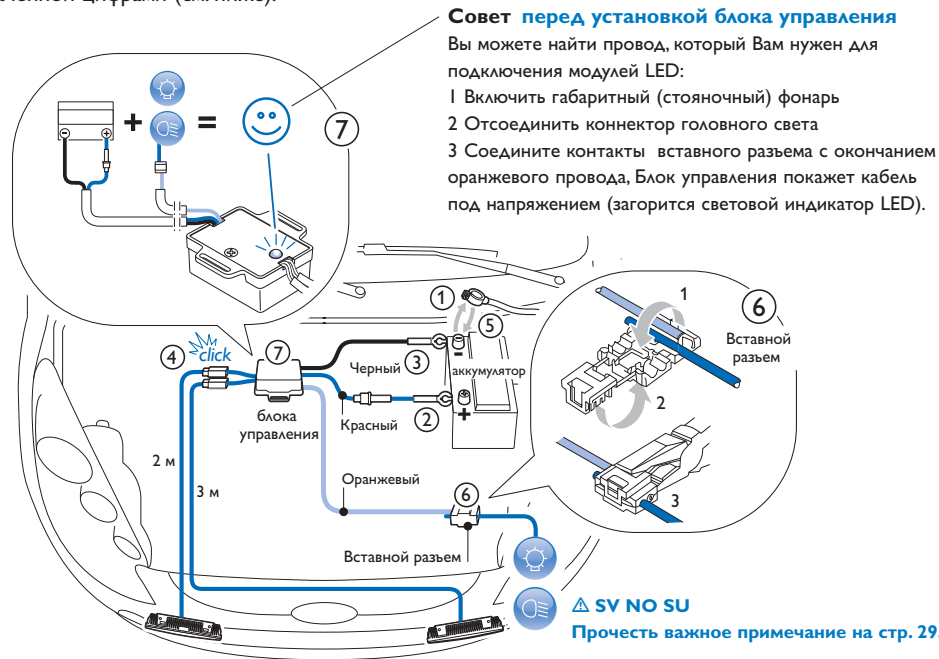
Убедитесь, что у Вас есть указанное пространство для установки каждого модуля.

⚠ Если необходимо, **сделать вырез точно по размеру** (см. выше).

В зависимости от модели Вашей машины установка может выполняться по усмотрению заказчика:  
- с применением навесного держателя или без него  
- с вырезом поверхности или без него.

## 5 Инструкции по схеме электропроводки

Монтаж схемы электропроводки модулей LED DayLight 8 выполнять в последовательности, обозначенной цифрами (см. ниже):



**⚠ Модули Philips LED DayLight 8 в ночное время переходят на ближний свет** и полностью заменяют габаритные (стояночные) фонари. Поскольку движение с четырьмя передними габаритными (стояночными) огнями нарушает закон, собственные лампы машины следует снять.

**⚠ Внимание** На некоторых машинах при снятии ламп может сработать сигнал, предупреждающий о неисправности ламп. Чтобы его отменить, Вам следует заменить собственные лампы машины теми, которые поступили в составе комплекта Philips. Они имитируют поведение замененных ламп, не давая света.

## 1 Ważne

Dziękujemy za zakup modułów specjalnych dziennych świateł pozycyjnych **Philips LED DayLight 8**, które sprawią, że prowadzenie Twojego samochodu będzie bezpieczne i komfortowe. Oryginalne produkty oświetleniowe firmy Philips to doskonałość, niezawodność i moc.

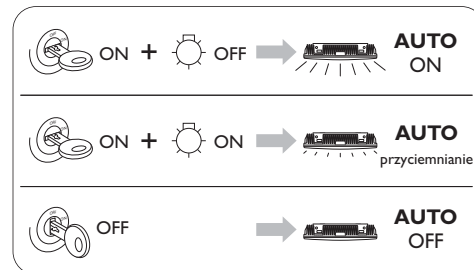
**Produkt objęty** jest gwarancją firmy Philips, pod warunkiem, że jest on wykorzystywany zgodnie z przeznaczeniem i według zaleceń instrukcji obsługi oraz po okazaniu oryginału faktury, na której muszą być podane data zakupu, nazwa dealera i model oraz numer produktu.

**⚠ Przed zamontowaniem modułów Philips LED DayLight 8, prosimy o zapoznanie się z instrukcją instalacji.** Zaleca się, aby instrukcję instalacji modułów Philips LED DayLight 8 zawsze nosić razem z dokumentami samochodu.

**⚠ Moduły Philips LED DayLight 8 zostały przetestowane i zatwierdzone zgodnie z przepisami ECE R87 dot. dziennych świateł pozycyjnych oraz z przepisami ECE R7 w sprawie świateł pozycyjnych.**

00RL 02A E4 0280 firmy KEMA BV, Holandia

**⚠ Moduły Philips LED DayLight 8 włączają się i wyłączają automatycznie i przyciemniają się w nocy.**

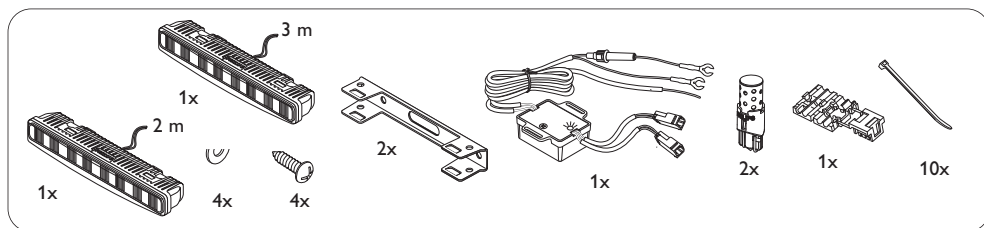


**⚠ Ważne** W Szwecji, Norwegii i Finlandii można podłączyć pomarańczowy przewód do przewodu świateł mijania zamiast do przewodu świateł pozycyjnych. Aby włączyć światła do jazdy dziennej Philips LED DayLight 8 zamiast świateł mijania w ciągu dnia, wystarczy włączyć światła pozycyjne.

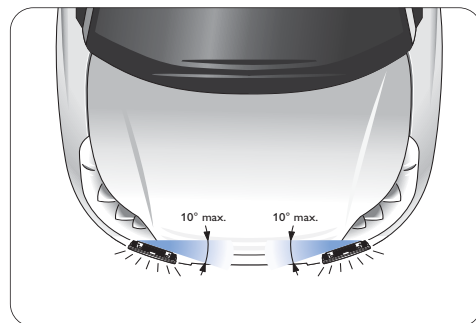
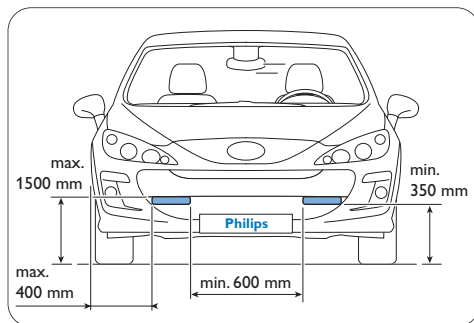
**Może nie być to możliwe w każdym samochodzie. Jeśli masz wątpliwości, skontaktuj się ze specjalistą.**



## 2 Zawartość zestawu LED DayLight 8



## 3 Gdzie zamontować moduły Philips LED DayLight 8



### ⚠ Miejsce montażu zgodne z przepisami rozporządzenia ECE nr 48

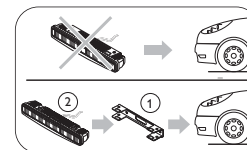
Upewnij się, że położenie świateł dziennych Philips LED DayLight 8 odpowiada powyższemu schematowi.

### ⚠ Regulacja nachylenia w poziomie

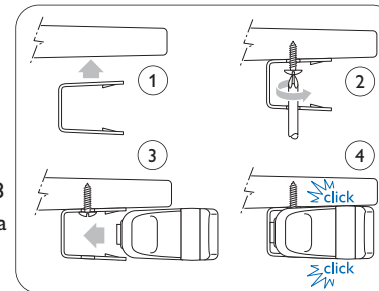
Aby dostosować się do kształtu samochodu, elementy optyczne modułów Philips LED DayLight 8 zostały zaprojektowane w taki sposób, aby zapewnić pełen komfort użytkownika dzięki 10° (maksymalnie) regulacji kąta nachylenia świateł w poziomie.

## 4 Jak zamontować moduły Philips LED DayLight 8

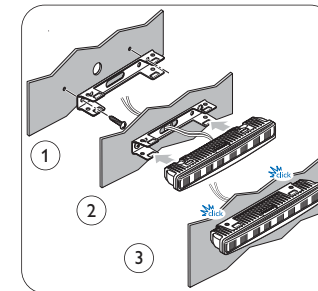
### Montaż modułów LED z użyciem wsporników zatrzaskowych



⚠ Moduł LED DayLight 8 należy włożyć do wspornika dopiero po zamontowaniu wspornika w samochodzie!

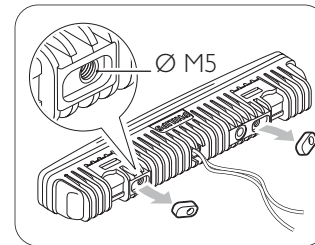


1 Montaż na powierzchni poziomej

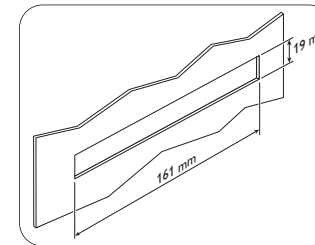


2 Montaż na powierzchni pionowej

### Praktyczne informacje na temat niestandardowego montażu modułów LED DayLight 8



Usunąć części ochronne z tylnej części modułu LED. W przypadku każdego innego typu instalacji, można wykorzystać otwory gwintowane M5 wycięte w obudowie modułu.



### Przeźródlna niezbędna do zamontowania modułu LED

Należy upewnić się, że dysponuje się powyższą przestrzenią niezbędną do zamontowania każdego modułu.

⚠ W razie potrzeby, **wyciąć otwór o odpowiednich wymiarach** (patrz powyżej).

W zależności od modelu samochodu, można wykonać niestandardowy montaż świateł:  
- z użyciem lub bez wsporników zatrzaskowych  
- wycinając lub nie powierzchnię.

## 5 Instrukcja okablowania

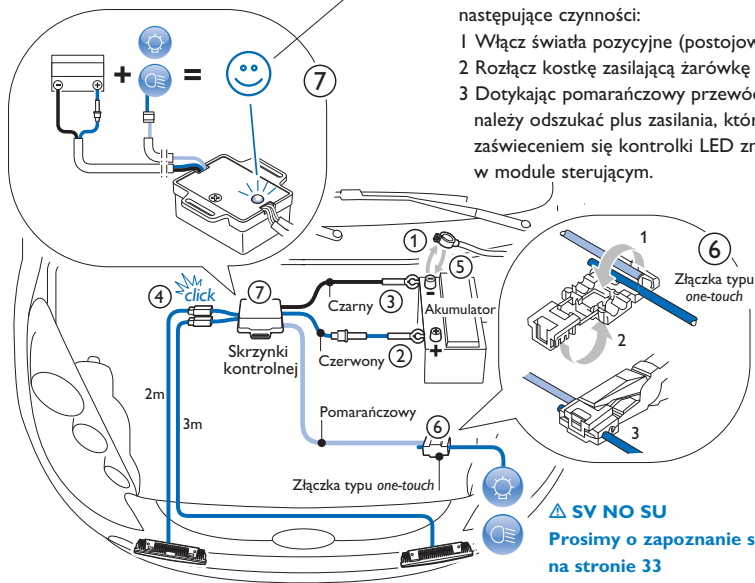
Przewody modułów LED DayLight 8 należy podłączyć w następującej kolejności:

### Wskazówka

#### Przed zamontowaniem modułu sterującego

W celu rozpoznania konektora, do którego należy podłączyć pomarańczowy przewód modułu sterującego wykonać następujące czynności:

- 1 Włącz światła pozycyjne (postojowe)
- 2 Rozłącz kostkę zasilającą żarówkę światła pozycyjnego
- 3 Dotykając pomarańczowy przewód modułu sterującego należy odszukać plus zasilania, który jest sygnalizowany zaświeceniem się kontrolki LED znajdującej się w module sterującym.



**⚠ Moduły Philips LED DayLight 8 przyciemniają się w nocy i w pełni zastępują światła pozycyjne (postojowe).** Ponieważ przepisy nie pozwalają na jazdę z czterema przednimi światłami pozycyjnymi (postojowymi), oryginalne lampy muszą zostać wymontowane.

**⚠ Ważne** W niektórych samochodach, wyjęcie lamp powoduje uruchomienie sygnału informującego o uszkodzeniu lampy. Aby go wyłączyć, musisz zastąpić lampy oryginalne lampami dostarczonymi w pakiecie Philips. Symulują one zachowanie oryginalnych lamp nie generując światła.



## 1 Viktigt

Tack för ditt köp av **Philips LED DayLight 8**, varselljusmodulerna som kommer att göra din körupplevelse säker och bekväm. Philips originaltillverkade kvalitetslampor erbjuder den spetsteknologi, tillförlitlighet och styrka du behöver.

**Philips garanti** gäller under förutsättning att produkten används enligt anvisningarna och för avsett ändamål. Garantin kan återopas mot uppvisning av originalkvittot, med inköpsdatum, återförsäljarens namn och med produktens modell och tillverkningsnummer.

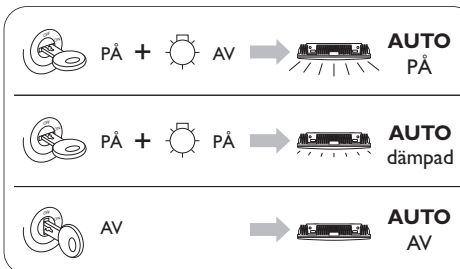
**⚠ Tag tid att läsa Philips LED DayLight 8 monteringsanvisning innan du monterar modulerna på din bil.**

Vi rekommenderar att du alltid har med dig Philips LED DayLight 8 monteringsanvisning tillsammans med dina övriga bildokument som referens.

**⚠ Philips LED DayLight 8 modulerna har testats och godkänts enligt bestämmelserna ECE R87 om varselljus och bestämmelserna ECE R7 om positionsljus.**

00RL 02A E4 0280 av KEMA BV Netherlands

**⚠ Philips LED DayLight 8 tänds och släcks automatiskt och dämpas nattetid.**

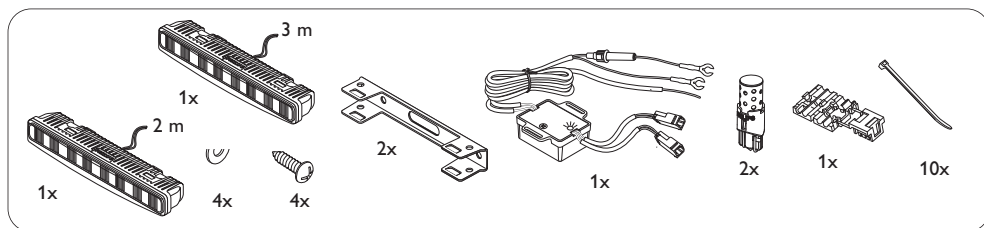


**⚠ Viktigt** I Sverige, Norge och Finland, kan den orangea kabeln kopplas till halvlyset i stället för till parkerings (positions) ljuset. För att använda Philips LED DayLight 8-varselljus i stället för halvlyus under dagen, slå på parkerings (positions) ljuset.

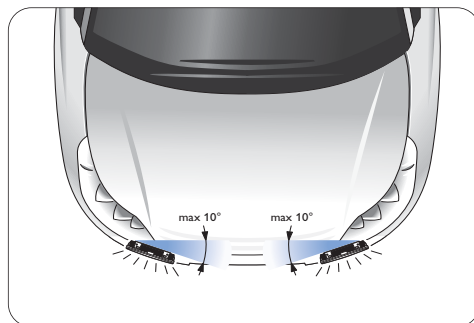
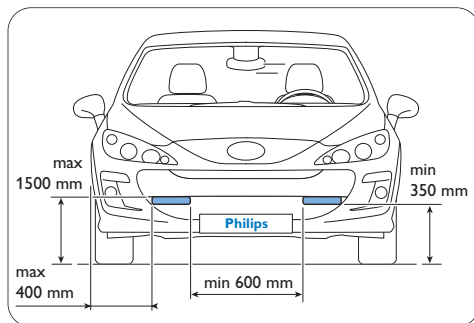
**Installation kan variera mellan olika bilmodeller/årsmodeller, vid osäkerhet kontakta verkstad.**



## 2 Innehåll I satsen Förpackningens innehåll, LED DayLight 8



## 3 Placering av Philips LED DayLight 8



### ⚠ Placering enligt standard ECE 48

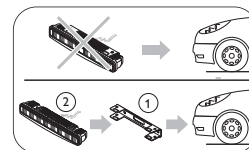
Se till att Philips LED DayLight 8-lamporna placeras enligt bilden ovan.

### ⚠ Bestämmelser om vågrät lutning

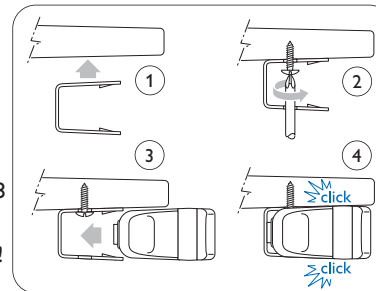
För att följa bilens konturer, har lamporna, Philips LED DayLight 8 specialdesignats för att helt överensstämma med bestämmelserna om maximal vågrät lutningsvinkel (10°).

## 4 Montering av Philips LED DayLight 8 på din bil

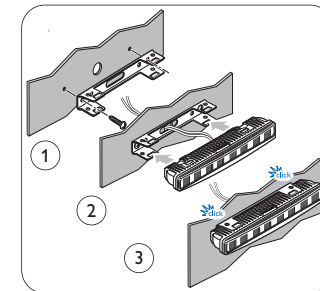
### Montering av LED-modulerna med användning av clipfästen



⚠ Skjut in LED DayLight 8-modulen i fästet först efter att detta monterats på bilen!

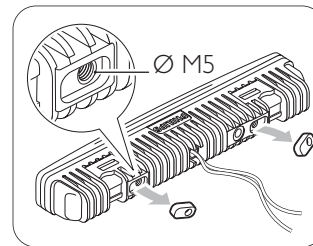


1 Montering på vågrät yta

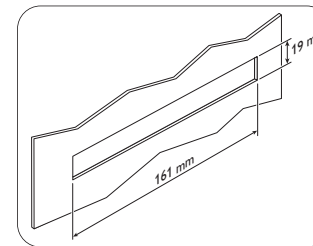


2 Montering på lodrät yta

### Användbar information för specialmontering av LED DayLight 8



Tryck ut skyddsstyckena från LED-modulens baksida. Du kan använda de M5-gängade hålen på modulhusets insida för andra typer av monteringar.



### Utrymme nödvändigt för monteringen av LED-modulen.

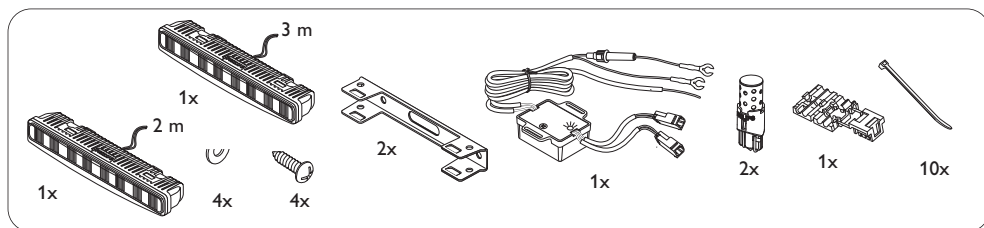
Försäkra dig om att du har utrymmet ovan tillgängligt för att montera varje modul.

⚠ Om nödvändigt, **skär ut till exakta mått** (se ovan).

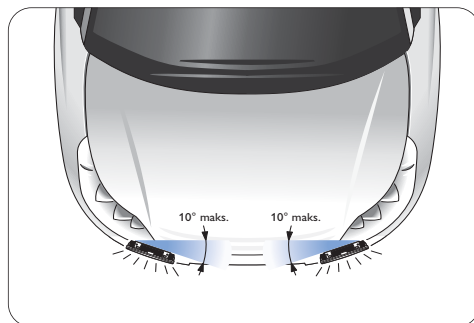
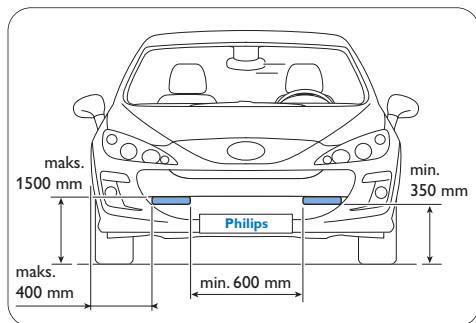
Beroende på bilmodell, kan specialmonteringen utföras:  
- med eller utan clipfästen  
- med eller utan utskärning av ytan.



## 2 Innhold i Philips LED DayLight 8-settet



## 3 Hvor skal Philips LED DayLight 8 lysmodulene installeres



### ⚠ Montering i henhold til ECE 48 regelverket

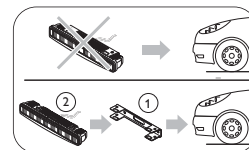
Påse at Philips LED DayLight 8 lysmodulene plasseres som vist på tegningen ovenfor.

### ⚠ Vannrett skråstilling

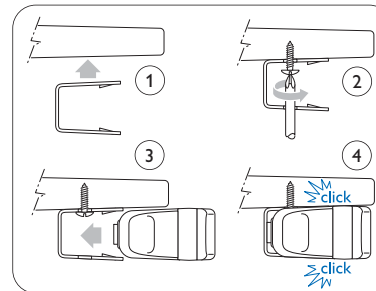
For å følge bilens form har Philips LED DayLight 8 lysmodulene blitt spesielt utviklet slik at de er konforme med regelverket om (maks.) 10° vannrett skråstilling.

## 4 Slik installerer du Philips LED DayLight 8 på bilen

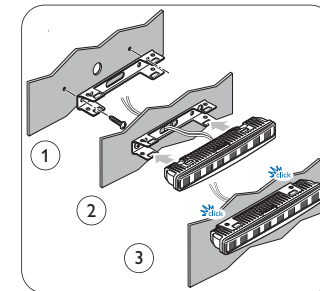
### Slik monterer du LED-modulene ved hjelp av festeklips



⚠ LED DayLight 8 lysmodul skal festes til klipset først etter at dette er montert på bilen!

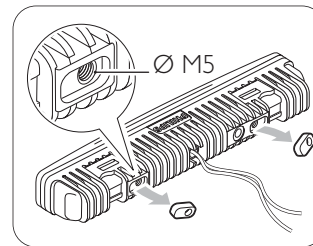


1 Installering på vannrett flate

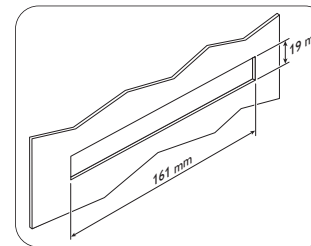


2 Installering på loddrett flate

### Nyttig informasjon om tilpasset installering av LED DayLight 8 lysmodulene



Klips løs de beskyttende dekslene fra baksiden av LED-modulene. Du kan bruke de M5-gjengede hullene inne i selve modulene for andre typer montering.



### Plass som trengs for montering av en LED-modul

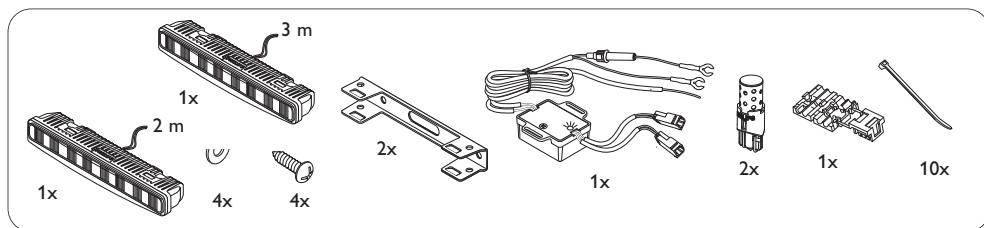
Påse at du har nok plass til installering av hver modul.

⚠ Om nødvendig, **kutt til riktig størrelse** (se over).

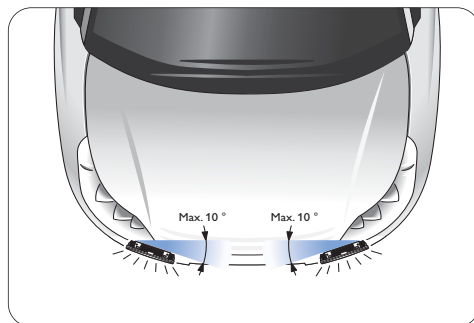
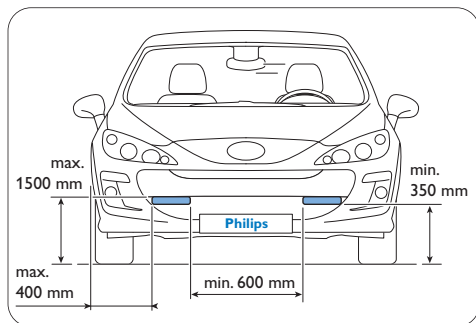
Avhengig av bilmodell kan installeringen gjøres:  
- med eller uten festeklips  
- med eller uten utskjæring av flaten.



## 2 Philips LED DayLight 8-sættets indhold



## 3 Placering af Philips LED DayLight 8



### ⚠ Påbudt placering ifølge ECE-regulativ 48

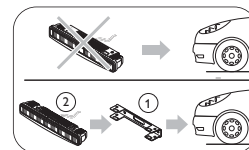
Philips LED DayLight 8-lygterne skal placeres som vist på tegningen ovenfor.

### ⚠ Regulativ om vandret hældning

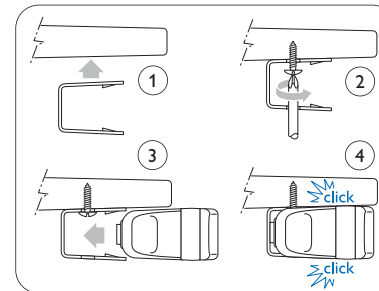
Philips LED DayLight 8-lygteenhederne er specielt designet, så de opfylder regulativets krav om max. 10° vandret hældningsvinkel og passer til vognens facon.

## 4 Montering af Philips LED DayLight 8 på bilen

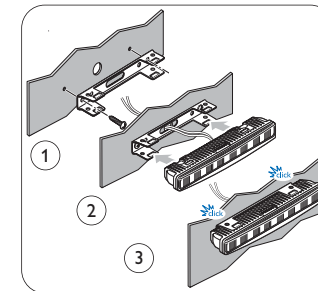
### Montering af LED-lygterne ved hjælp af clipsebeslag



⚠ Monter beslaget på bilen først, inden LED DayLight 8-modul sættes fast i beslaget!

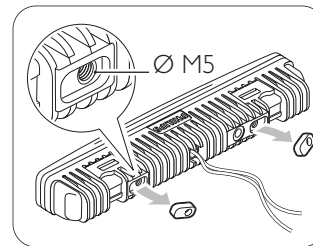


1 Montering på vandret flade

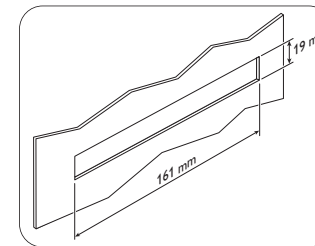


2 Montering på lodret flade

### Nyttige oplysninger vedr. individuelt tilpasset montering af LED DayLight 8



Fjern beskyttelsesdelene fra bagsiden af LED-lygten. M5-gevindhullerne inde i lygtekassen kan anvendes til alle andre former for montering.



### Nødvendig plads til montering af LED-lygten

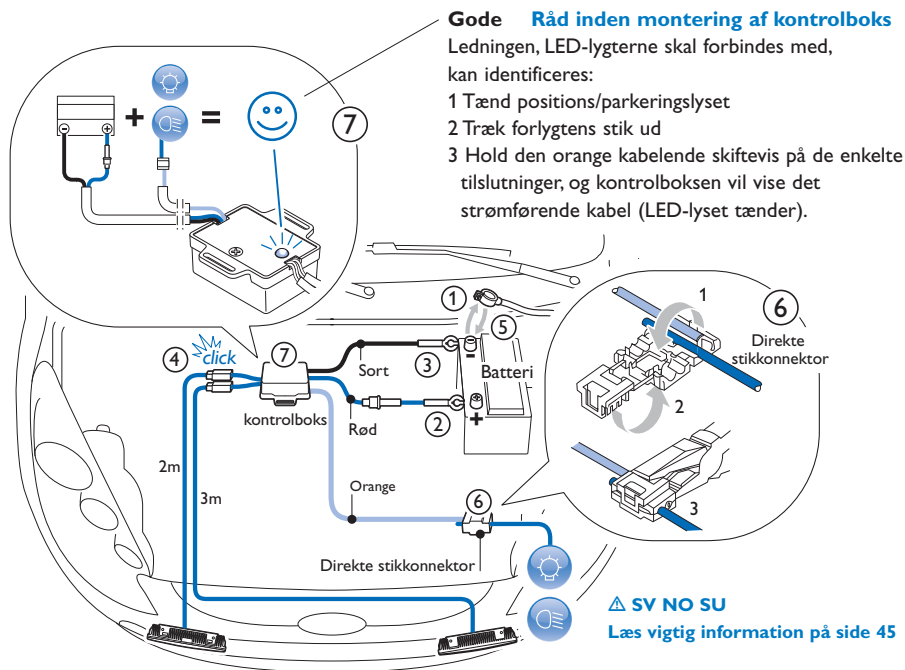
Kontroller, at der er den nødvendige plads til montering af den enkelte lygte som anført ovenfor.

⚠ Eventuelt, **skæres ud til den nøjagtige størrelse** (se ovenfor).

Alt efter vognmodel kan den individuelt tilpassede montering udføres:  
- med eller uden clipsebeslag  
- med eller uden udskæring i fladen.

## 5 Elektrisk tilslutning

Tilslut LED DayLight 8-lygterne i den på nedenstående diagram anførte rækkefølge:



⚠ **Philips LED DayLight 8-lygterne dæmpes i mørke** og erstatter fuldt ud positions/parkeringslysene.

⚠ **Vigtigt** På visse køretøjer kan der fremkomme et advarselssignal for defekt lampe, når lamperne fjernes. For at undgå dette signal skal de originale lamper udskiftes med dem, der medfølger i Philips pakningen. De simulerer originallampernes funktion uden at frembringe lys.



## 1 Tärkeää

Me kiitämme sinua siitä, että olet ostanut **Philips LED DayLight 8**-valot, nämä päiväkäyttöön tarkoitetut ajovalomodulit tekevät ajamisesta turvallisen ja mukavan kokemuksen. Alkuperäiset Philips-valaistustuotteet tarjoavat korkeaa laatua, luotettavuutta ja tarvitsemaasi tehoa.

**Philips-takuu** on voimassa vain sillä edellytyksellä, että tuotetta käytetään vain sille tarkoitettuun käyttöön ja takuukorvauksen vaatija esittää alkuperäisen laskun, josta selviää ostopäivä, myyjän nimi ja tuotteen nimi, malli ja valmistusnumero.

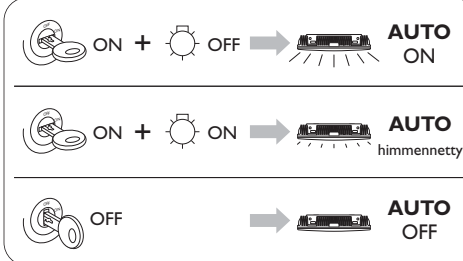
⚠ **Varaa aikaa lukeaksesi Philips LED DayLight 8-asennusoppaan ennen Philips LED DayLight 8-valojen asentamista autoosi.**

Me suosittelemme, että pidät Philips LED DayLight 8-asennusoppaan aina autossa myöhempää käyttöä varten.

⚠ **Philips LED DayLight 8-modulit on testattu ja hyväksytty noudattaen päiväraajan käytettäviä ajovaloja koskevia määräyksiä ECE R87 sekä seisontavalvoja koskevia määräyksiä ECE R7.**

00RL 02A E4 0280, tekijä KEMA BV Alankomaat

⚠ **Philips LED DayLight 8-valot syttyvät/sammutuvat automaattisesti ja ne himmenevät illalla ja yöllä.**

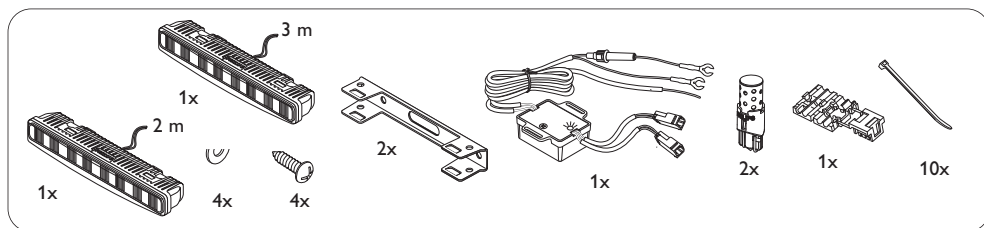


⚠ **Tärkeää** Suomessa, Ruotsissa ja Norjassa on mahdollista kytkeä oransi kaapeli lähivalokaapeliin parkkivalokaapelin sijaan. Käyttääksesi Philips LED DayLight 8 päiväajovaloja lähivalojesi sijasta päiväajovaloina, sinun tarvitsee vain kytkeä parkkivalot päälle.

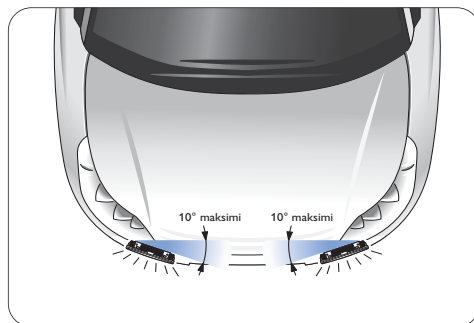
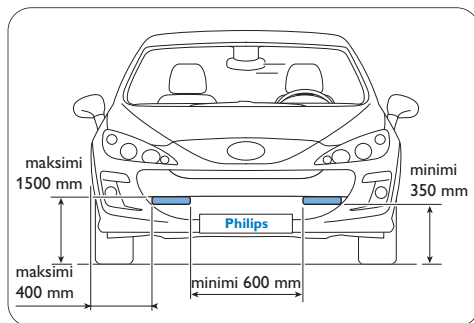
**Tämä ratkaisu ei välttämättä sovi kaikkiin automalleihin. Jos asiasta on epäilyksiä, ota yhteyttä ammattilaiseen.**



## 2 Philips LED DayLight 8-paketin sisältö



## 3 Mihin voit asentaa Philips LED DayLight 8-valot



### ⚠ Lainmukainen asennus ECE-säädös 48

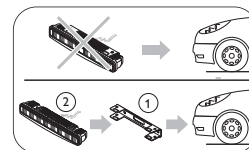
Varmista, että Philips LED DayLight 8-valojen kiinnityspaikka vastaa yllä olevaa kuvaa.

### ⚠ Vaakatason kallistusmääräys

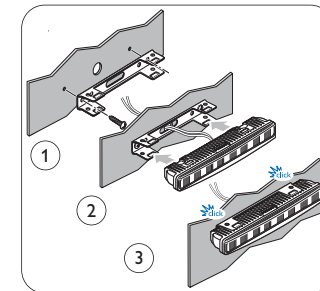
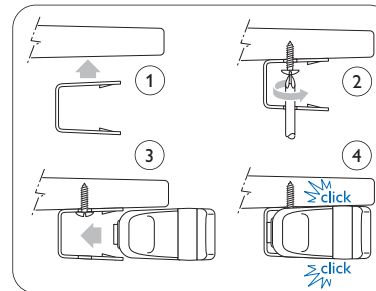
Jotta ajoneuvon muotoja noudatettaisiin Philips LED DayLight 8-optiikka on kehitetty erityisesti sitä ajatellen, että ne täyttävät määräysten mukaisen 10° (maksimi) vaakatason kallistuskulmavaatimuksen.

## 4 Miten asennat Philips LED DayLight 8-valot autoosi

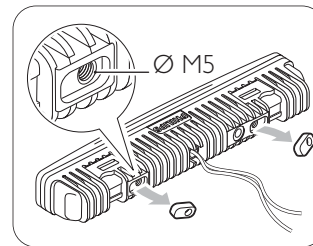
### Miten voit asentaa LED-moduulit käyttäen pihnikiinnitysalustaa



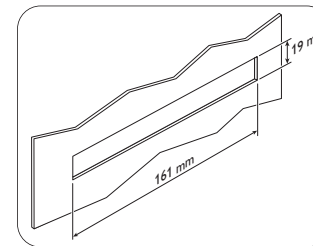
⚠ Laita LED DayLight 8-moduuli kiinnitysalustaan vasta, kun se on asennettu autoon!



### Hyödyllistä tietoa LED DayLight 8-valojen yksilöllistä asentamista varten



Poista suojaavat osat LED-moduulin takaa. Voit käyttää suojaajia M5-aukkoja moduulin rungon sisällä kaikkiin muihin asennustyyppeihin.



### LED-moduulin asennusta varten tarvittava tila

Varmista, että sinulla on yllä mainittu tila kunkin moduulin asentamiseksi.

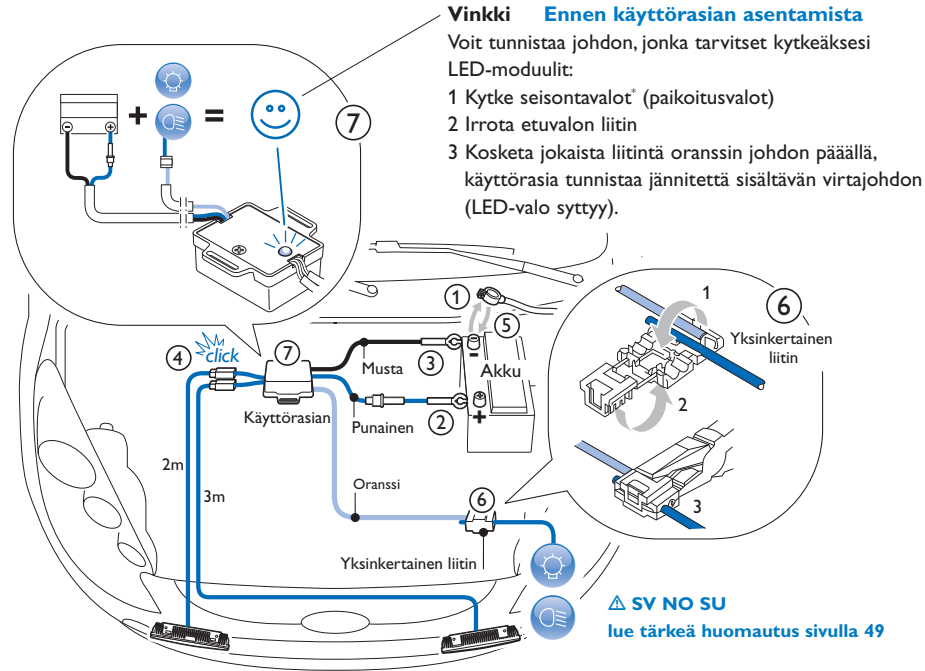
⚠ Leikkaa, tarvittaessa tarkka koko (katso yllä).

Autosi mallista riippuen yksilöllinen asennus voidaan tehdä seuraavilla tavoilla:

- käyttäen pihnikiinnitysalustoja tai ilman niitä
- voit leikata pintaa tai jättää sen ehyeksi.

## 5 Johdotusohjeita

Tee LED DayLight 8-moduulien johdotus noudattaen alla olevaa numeroitua toimenpidesarjaa:



**Philips LED DayLight 8-moduulit himmenevät yöllä** ja ne korvaavat täysin seisontavalot. Koska lain mukaan ei saa ajaa käyttäen neljää etuseisontavaloa, alkuperäiset lamput on otettava pois\*\*.

\*Halvjuset för SV, NO, SU

\*\*I Sverige är det tillåtet med fler än två positionsljus.

**Tärkeää** Joissain autoissa lampun ottaminen pois voi aiheuttaa viallisesta lampusta varoittavan signaalin. Sen peruuttamiseksi alkuperäiset lamput on vaihdettava Philips-pakkauksessa toimitetuilla lampuilla. Ne simuloivat alkuperäisten lamppujen käyttäytymistä tuottamatta valoa.

