

PARK MASTER

Индикатор "12"

Парковочная система

ИНСТРУКЦИЯ

ПО УСТАНОВКЕ И ЭКСПЛУАТАЦИИ

Подготовлено компанией AutoSet. Автосигнализации и автоэлектроника. www.AutoSet.ru



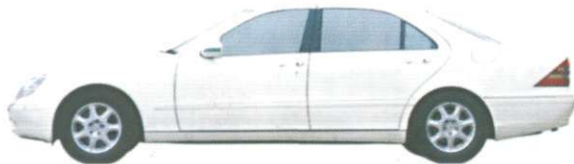
8 датчиков



Парковочная система с 8-мью датчиками

Функциональные параметры:

- цветной дисплей, показывающий расстояние до препятствия
- ультразвуковые датчики, отвечающие высшим стандартам качества
- корректное определение расстояния до препятствия
- система обнаружения препятствий впереди и позади автомобиля
- не оказывает воздействия на стандартную электрическую систему автомобиля
- устанавливается на любой тип автомобиля



датчики
на переднем бампере



цветной дисплей



датчики
на заднем бампере



датчики
на переднем бампере



датчики
на заднем бампере



1. Мигающий индикатор обозначает местонахождение препятствия по отношению к автомобилю.
2. Сигнал "STOP" показывает, что необходимо остановиться
3. Цифровой дисплей показывает расстояние до ближайшего препятствия
4. Стрелка указывает направление движения автомобиля (вперед/назад)
5. Шкала дисплея показывает степень приближения к препятствию

Движение вперед Когда нажата педаль тормоза, 4 датчика, установленных на переднем бампере, автоматически обнаружат препятствие. Цветной дисплей будет информировать водителя о расстоянии до препятствия впереди автомобиля, начиная с 0,8 м.



Редкий сигнал



Частый сигнал



Очень частый сигнал

Когда расстояние до препятствия будет менее 0,3 м, на цифровом индикаторе будет мигать "0,0", предупреждая о непосредственной близости к препятствию



Расстояние между автомобилем и препятствием	Звук бипера	Обозначение на цифровом индикаторе
0,8-0,7 м, двигайтесь осторожно	Редкий сигнал	0,8-0,7 м
0,5-0,3 м, движение опасно	Частый сигнал	0,5-0,3 м
Менее 0,3 м, прекратить движение	Очень частый сигнал	0,0 м

Движение назад по прямой Когда включена задняя передача, прозвучит сигнал бипера, и цветной дисплей включится автоматически. Также будут активизированы 2 крайних (левый и правый) датчика, установленных на переднем бампере. 4 датчика, установленные на заднем бампере, автоматически обнаружат препятствие позади автомобиля. Цветной дисплей будет информировать водителя о расстоянии до препятствия, начиная с 1,3 м.



Редкий сигнал

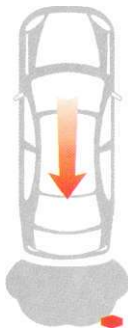


Частый сигнал



Очень частый сигнал

Когда расстояние до препятствия будет менее 0,3 м, на цифровом индикаторе будет мигать "0,0", предупреждая о непосредственной близости к препятствию.



Расстояние между автомобилем и препятствием	Звук бипера	Обозначение на цифровом индикаторе
1,3-1,1 м, движение безопасно	Редкий сигнал	1,3-1,1 м
0,9-0,7 м, двигайтесь осторожно	Частый сигнал	0,9-0,7 м
0,5-0,3 м, движение опасно	Очень частый сигнал	0,5-0,3 м
Менее 0,3 м, прекратить движение	Очень частый сигнал	0,0 м

Движение назад с поворотом

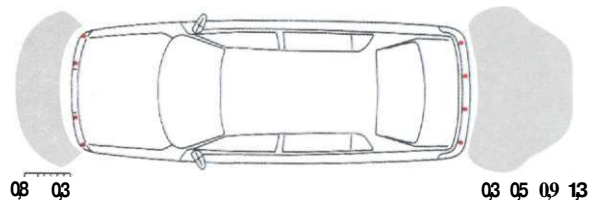
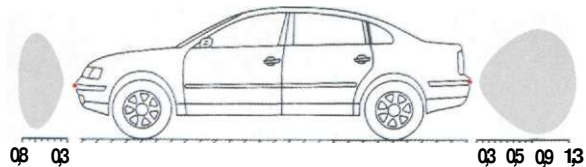


Когда включена задняя передача, прозвучит сигнал бипера, и цветной дисплей включится автоматически. 2 крайних (левый и правый) датчика, установленных на переднем бампере, автоматически обнаружат препятствие впереди автомобиля. Цветной дисплей будет информировать водителя о расстоянии до препятствия, начиная с 0,5 м. Когда расстояние до препятствия будет менее 0,3 м, на цифровом индикаторе будет мигать "0,0", предупреждая о непосредственной близости к препятствию

Чувствительность датчиков, установленных на переднем бампере, отрегулирована таким образом, что при движении в плохую погоду при каждом нажатии на педаль тормоза система сможет корректно обнаружить препятствие без помех на мелкие капли дождя, брызги, летящие из-под впереди идущего автомобиля, пыль, и т.д.



Зона обнаружения препятствия



Зона обнаружения препятствия впереди:

Центральные датчики: 0,8м

Угловые датчики: 0,5м

Зона обнаружения препятствия позади:

Центральные датчики: 1,3 м

Угловые датчики: 0,9 м



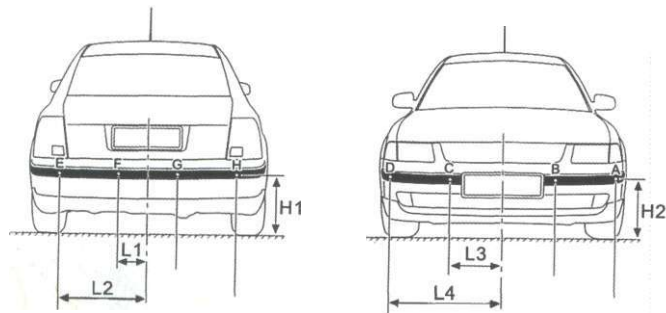
В комплект парковочной системы с индикатором "1 2" входят:

1. Блок управления
2. Цветной дисплей
3. 8 ультразвуковых датчиков
4. Аксессуары для установки

Рекомендуемое расположение компонентов в автомобиле:

1. Блок управления под приборной панелью, под капотом или в багажном отсеке автомобиля
2. Цветной дисплей на приборной панели
3. 8 ультразвуковых датчиков на переднем и заднем бамперах автомобиля

Расположение датчиков на бамперах



Важное примечание!

От установки датчиков зависит корректность работы парковочного радара. Данная таблица не является безусловным руководством к действию, а служит лишь для определения приблизительных мест для установки датчиков. В каждом конкретном случае производитель рекомендует сначала провести тестирование системы, а только потом просверлить отверстия в бампере и произвести окончательную установку датчиков.

Таблица приблизительных расстояний для установки датчиков

Задний бампер			Передний бампер		
L1, cm	L2, cm	H1, cm	L3, cm	L4, cm	H2, cm
20	61	54	34	69	49

Типы датчиков

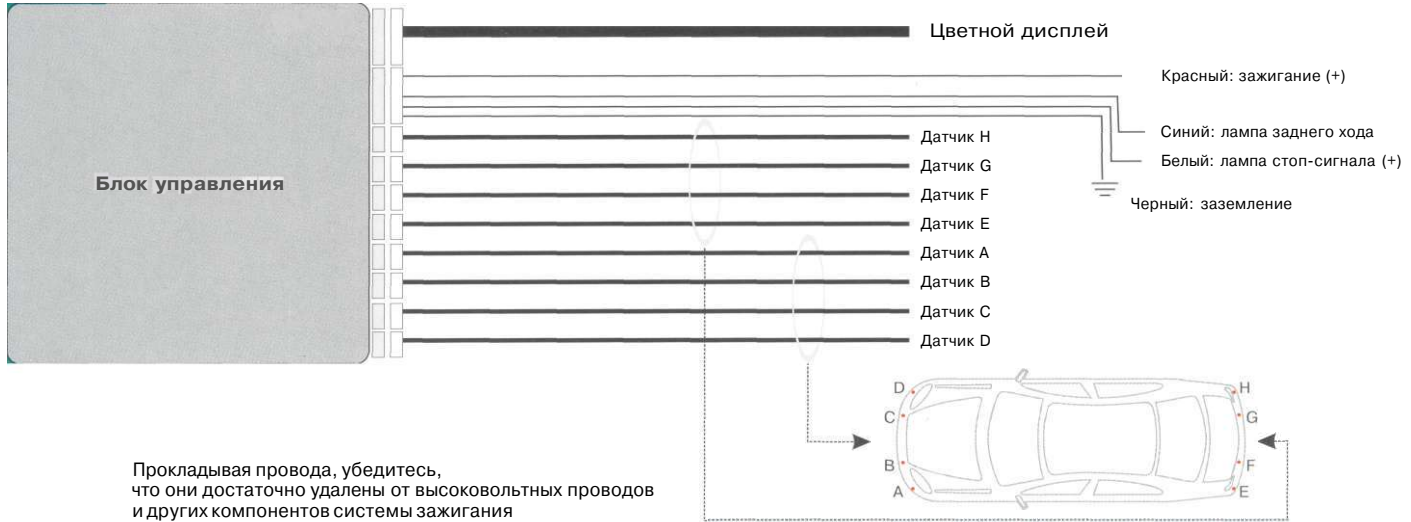


Датчик врезной, тип "B". Диаметр фрезы - 20мм. Скос корпуса датчика позволяет устанавливать его на не строго вертикальные поверхности бампера, выравнивая лицевую поверхность датчика вертикально по отношению к земле.



Датчик врезной, тип "D". Диаметр фрезы - 16мм. Устанавливается на строго вертикальную по отношению к земле поверхность бампера.

Схема проводки



ГАРАНТИЯ

Парковочные радары "ПаркМастер" имеют гарантию 5 лет. Гарантия действительна, если проданный товар будет признан неисправным по причине его несовершенной конструкции, дефектных материалов или некачественной сборки производителя, при условии соблюдения технических требований и условий эксплуатации, описанных в руководстве по эксплуатации.

МЕРЫ ПРЕДОСТОРОЖНОСТИ:

Сильный дождь, сильно загрязненные или поврежденные датчики могут привести к ошибкам при обнаружении препятствий

Ошибки при обнаружении препятствий могут также происходить, если

- препятствием является совершенно гладкая наклонная поверхность;
- препятствием является совершенно гладкий предмет округлой формы;
- препятствие состоит из материала, поглощающего звук

Парковочный радар является для водителя исключительно вспомогательным прибором, не дает гарантии от дорожно-транспортных происшествий и не снимает с водителя ответственности при управлении автомобилем

PARK MASTER

WWW.PARKMASTER.RU