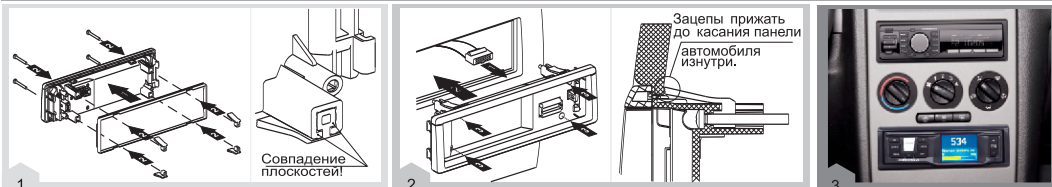


Установка бортового компьютера Multitronics RC-700

Установка шасси в посадочное место стандарта 1DIN

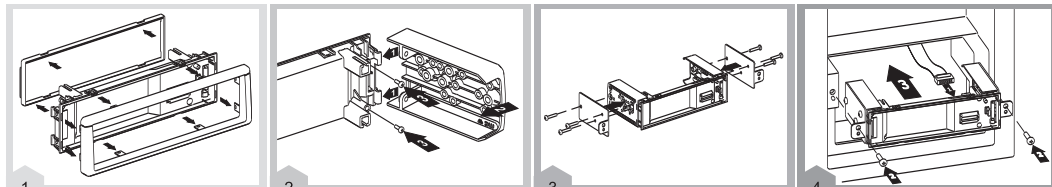


1 Поочередно установите каждый из четырех зацепов и наживите их винтом. Винт закрутить до совпадения плоскостей, указанных на рисунке. Демонтируйте облицовку центральной консоли.

2) Присоедините разъем шлейфа к разъему, расположенному на задней части шасси.
2) Установите собранное шасси в панель, продавите отверткой 4 винта до упора.
3) Завинтите винты до касания зацепов панели.

3 Установите ранее снятую облицовку центральной консоли.

Установка шасси в посадочное место стандарта ISO



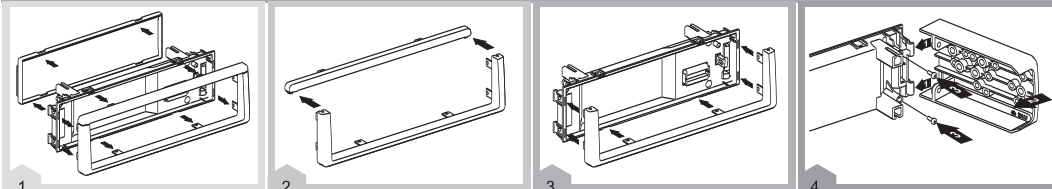
1 Разъедините и снимите неиспользуемые рамки. Демонтируйте облицовку центральной консоли.

2 Заведите зубья и зафиксируйте два переходника винтами.

3 Прикрепите металлические кронштейны к шасси.

4 Прикрепите разъем шлейфа, установите и закрепите собранное шасси в панель автомобиля. Установите ранее снятую облицовку.

Установка шасси в посадочное место стандарта 2DIN (с установленным устройством 1DIN)

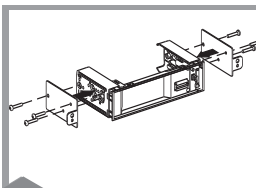


1 Демонтируйте облицовку центральной консоли и 1DIN устройство, разъедините и снимите рамки.

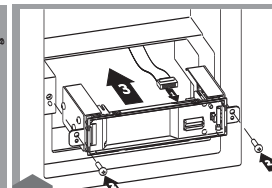
2 Отсоедините нижнюю часть передней рамки от верхней.

3 Присоедините нижнюю часть декоративной рамки к шасси. Обратите внимание на совпадение защелок.

4 Заведите зубья и зафиксируйте два переходника винтами.



5 Прикрепите металлические кронштейны к шасси.



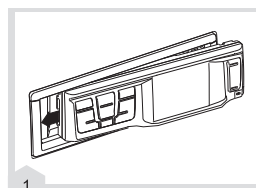
6 Прикрепите разъем шлейфа, установите и закрепите собранное шасси в панель автомобиля.



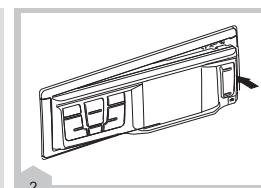
7 Установите ранее снятое 1DIN устройство и облицовку центральной консоли.

Установка и снятие передней панели

Установка передней панели



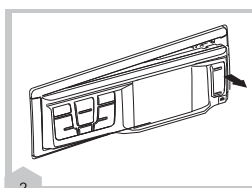
1 Заведите зацепы, расположенные на левой части панели, за зацепы шасси.



2 Нажмите на панель в указанных местах и зафиксируйте панель в шасси.



1 Нажмите кнопку снятия панели.



2 Движением на себя за правую сторону извлеките панель из шасси.

Подключение парковочного радара Multitronics (опция)

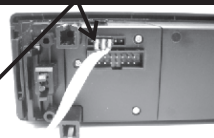


Multitronics PU-4TC

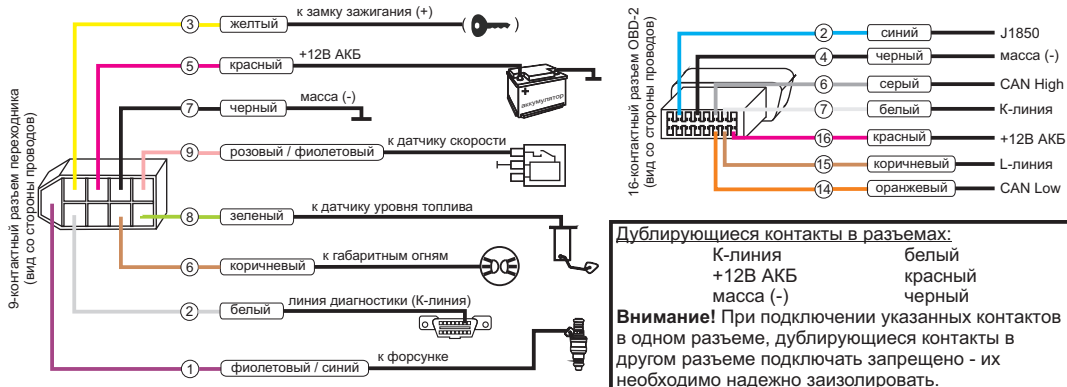
Подключение к двум крайним контактам дополнительного разъема МК. Маркированная сторона разъема парктроника должна быть обращена в сторону основного разъема МК.

Multitronics PT-4TC

Подключение к трем контактам дополнительного разъема МК (2, 3, 4 контакты, считая слева). Маркированная сторона разъема парктроника должна быть обращена к краю МК.



Назначение проводов. Подключение в универсальном режиме



Дублирующиеся контакты в разъемах:
 K-линия белый
 +12В АКБ красный
 масса (-) черный

Внимание! При подключении указанных контактов в одном разъеме, дублирующие контакты в другом разъеме подключать запрещено - их необходимо надежно изолировать.

Порядок подключения

Подключение к автомобилям с разъемом OBD-2

Минимальное подключение

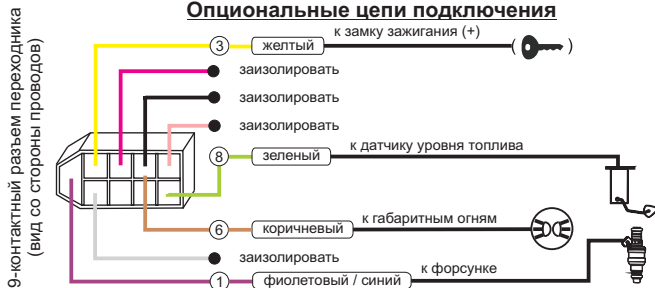
16-контактный разъем OBD-2 бортового компьютера



соединить

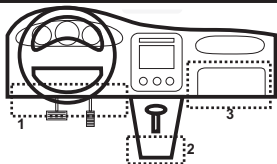
16-контактный разъем OBD-2 в автомобиле

Оptionальные цепи подключения



Доп. возможности МК при подключении опциональных цепей:

- 1 контакт - отображение параметра "Время впрыска" (непосредственно с форсунки автомобиля)
- 3 контакт - включение режима "Физический замок зажигания": МК будет включаться при включении зажигания автомобиля (в режиме "Виртуальный замок зажигания" включение происходит после пуска двигателя)
- 6 контакт - функции "Переключение яркости день/ночь" и "Предупреждение о невыключенных габаритах" / "Предупреждение о невыключенном ближнем свете".
- 8 контакт - в случае, если параметр "Остаток топлива в баке" по протоколу диагностики не передается, подключение данного вывода позволит реализовать функцию автоматического слежения за уровнем топлива в баке (режим "Бак ДУТ").

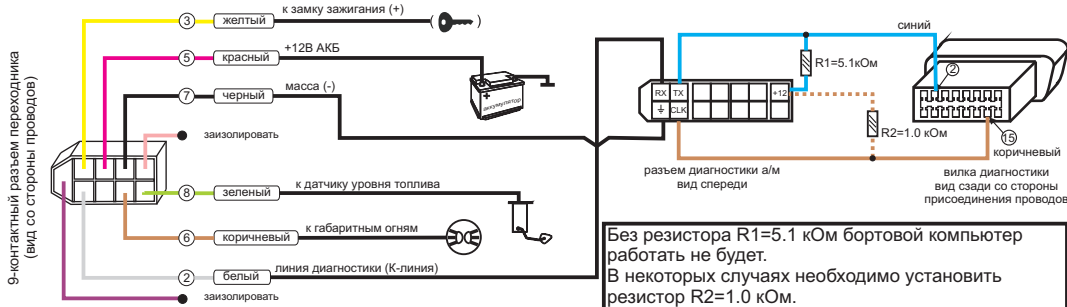


Типичные места расположения колодки OBD-2 в автомобилях:

- 1 - Под рулевой колонкой (большинство автомобилей)
- 2 - Рядом с ручкой переключения передач или стояночного тормоза (Opel, Audi...)
- 3 - За перчаточным ящиком (Renault Logan, Lada Priora)

Подключение к автомобилям Nissan до 2000 г.в. (протокол Consult-1)

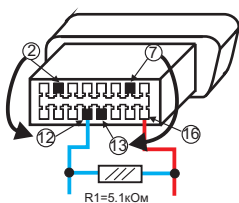
1. Подключение при наличии разъема диагностики Consult-1



Без резистора R1=5.1 кОм бортовой компьютер работать не будет.
 В некоторых случаях необходимо установить резистор R2=1.0 кОм.

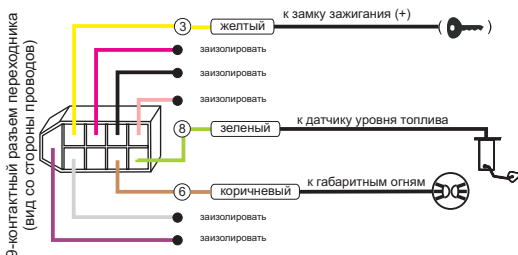
2. Подключение при наличии 16-контактного разъема диагностики

Минимальное подключение



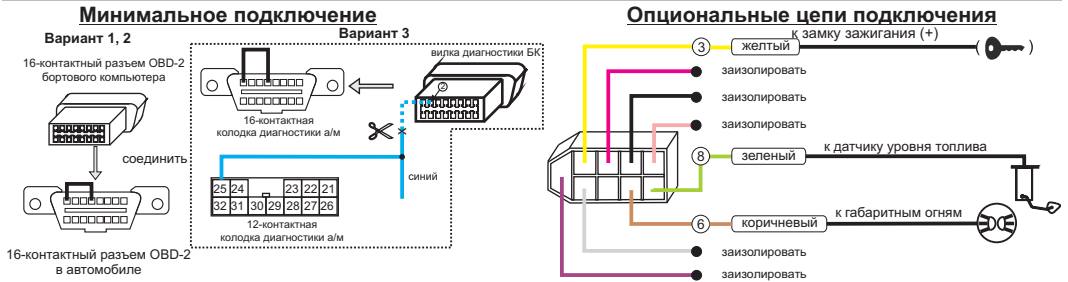
- 1) Переставить в вилке диагностики МК 2-й контакт на место 12-го.
- 2) Переставить в вилке диагностики МК 7-й контакт на место 13-го.
- 3) Установить резистор R1=5.1 кОм между 12-м контактом и 16-м контактом (+12В) вилки диагностики.

Оptionальные цепи подключения



Подключение к автомобилям Mitsubishi

1. Подключение при наличии 16-контактного разъема диагностики (или 16+12).



В машине присутствует только 16-контактный разъем диагностики либо 16+12 разъемы, 12-контактный разъем не используется:

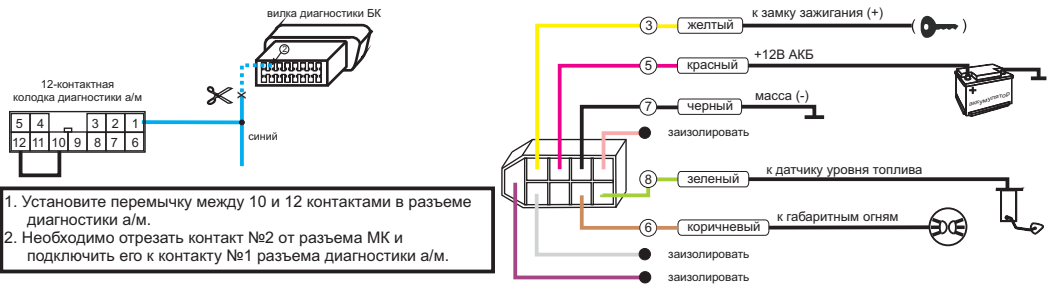
Вариант 1. Разъем диагностики МК соедините с разъемом диагностики а/м.

Вариант 2. В разьеме диагностики а/м предварительно установите перемычку между 1 и 4 контактами (возможно моргание контрольных ламп других систем автомобиля: ABS, ESP, состояние трансмиссии и др. Это указывает о нахождении ЭБУ автомобиля в режиме диагностики и не свидетельствует о наличии неисправности указанных систем). После этого соедините разъемы диагностики МК и а/м. На некоторых автомобилях требуется установить дополнительный резистор 1,0 кОм между 7 и 16 контактами в разьеме OBD-2 МК.

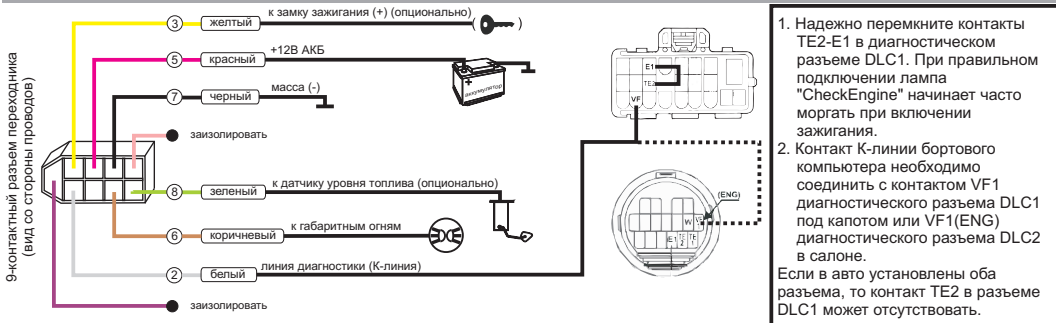
Вариант 3. В машине присутствует 2 разьема диагностики, информация считывается с 12-контактного разьема.

В разьеме диагностики а/м предварительно установите перемычку между 1 и 4 контактами (возможно моргание контрольных ламп других систем автомобиля: ABS, ESP, состояние трансмиссии и др. Это указывает о нахождении ЭБУ автомобиля в режиме диагностики и не свидетельствует о наличии неисправности указанных систем). Необходимо отрезать контакт №2 от разьема МК и соединить его с контактом №25 12-контактного разьема диагностики а/м.

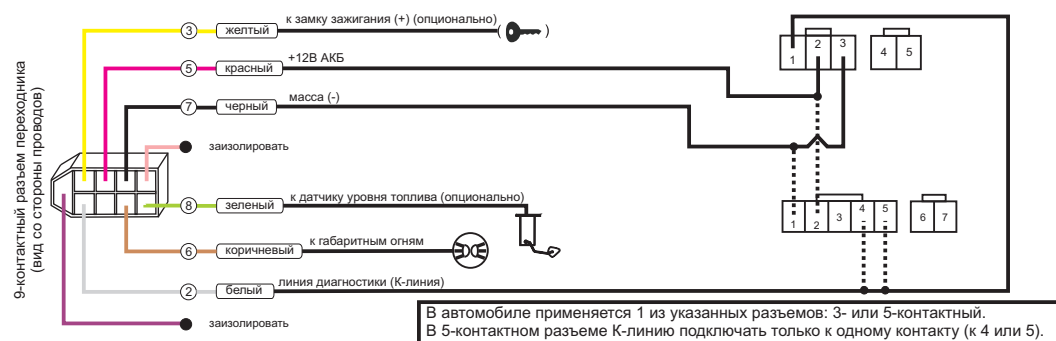
2. Подключение при наличии 12-контактного разъема диагностики.



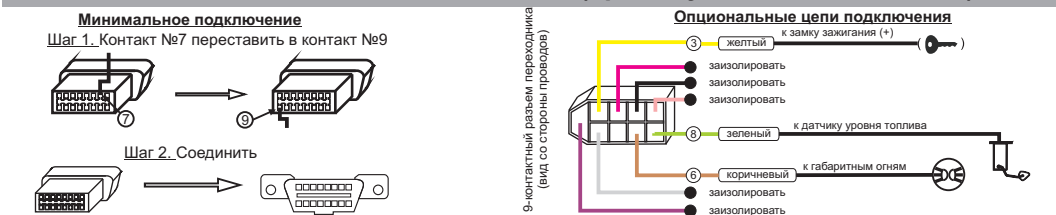
Подключение к автомобилям Toyota до 1998 года выпуска (протокол TOBD1)



Подключение к автомобилям Honda с 3- или 5-контактным разьемом



Подключение к автомобилям Suzuki (при отсутствии контакта №7)

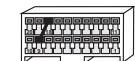


Подключение к автомобилям ВАЗ

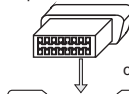
1. Подключение Самара-2 и ВАЗ-2110 (обычная панель)

Минимальное подключение

16-контактный разъем OBD-2 бортового компьютера



Если иммобилайзер отсутствует, необходимо установить перемычку между 9 и 18 контактами.

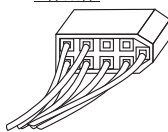


соединить

16-контактный разъем OBD-2 в автомобиле

Оptionальные цепи подключения

Разъем бортового компьютера в автомобиле
вид сзади



соединить

9-контактный разъем на шлейфе (вид со стороны проводов)



● извлечь

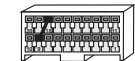
● извлечь

● извлечь

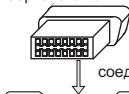
2. Подключение ВАЗ-2110 (европанель), Лада-Калина, Лада-Приора (схема №1)

Минимальное подключение

16-контактный разъем OBD-2 бортового компьютера



Если иммобилайзер отсутствует, необходимо установить перемычку между 9 и 18 контактами.

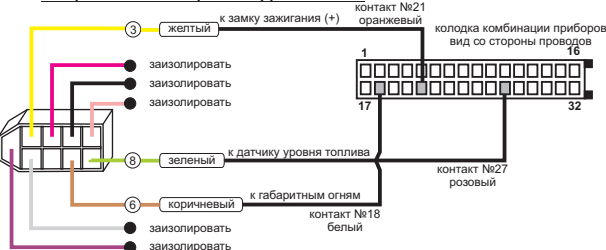


соединить

16-контактный разъем OBD-2 в автомобиле

Оptionальные цепи подключения

9-контактный разъем переходника (вид со стороны проводов)

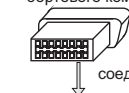
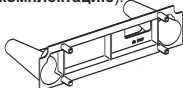


3. Подключение Лада Приора (схема №2)

Минимальное подключение

16-контактный разъем OBD-2 бортового компьютера

Для установки МК в автомобиль Лада-Приора рекомендуется использовать специальный переходник "Приора" (не входит в комплектацию).



соединить

16-контактный разъем OBD-2 в автомобиле

Оptionальные цепи подключения

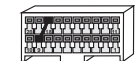
9-контактный разъем переходника (вид со стороны проводов)



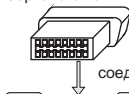
4. Подключение Шви-Нива

Минимальное подключение

16-контактный разъем OBD-2 бортового компьютера



Если иммобилайзер отсутствует, необходимо установить перемычку между 9 и 18 контактами.



соединить

16-контактный разъем OBD-2 в автомобиле

Оptionальные цепи подключения

9-контактный разъем переходника (вид со стороны проводов)



Подключение к автомобилям ГАЗ

1. Подключение при наличии 16-контактного разъема диагностики (OBD-2).

Минимальное подключение

16-контактный разъем OBD-2 бортового компьютера

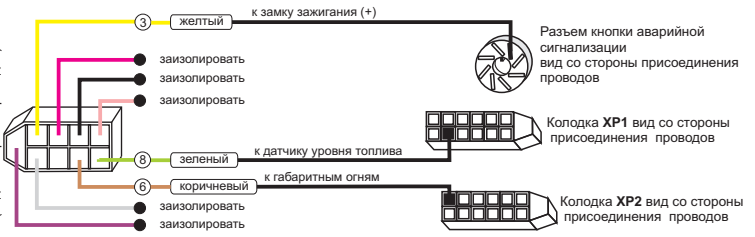


соединить

16-контактный разъем OBD-2 в автомобиле

Оptionальные цепи подключения

9-контактный разъем переходника (вид со стороны проводов)



Разъем кнопки аварийной сигнализации вид со стороны присоединения проводов

Колдка XP1 вид со стороны присоединения проводов

Колдка XP2 вид со стороны присоединения проводов

2. Подключение при наличии 12-контактного разъема диагностики под капотом.



Разъем кнопки аварийной сигнализации вид со стороны присоединения проводов

Колдка XP3 вид со стороны присоединения проводов

Колдка XP1 вид со стороны присоединения проводов

Колдка XP2 вид со стороны присоединения проводов

Колдка диагностики вид спереди